

ACC. N:R. M. 10986:1-22.

Landskap: Västergötland Upptecknat av: Johan Pettersson
Härad: Diöns h:r Adress: Kyrkasund
Socken: h r: n Berättat av: _____
Uppteckningsår: 1948 Född år _____ i _____

LUNDS UNIV.
FOLKMINNES-
ARKIV

Sten- och jordkällare m. m. s. 1-22

LUF 64.

*mg. IV: 12:33 -
- IV: 12:34.*

ACC. N:R M. 10986:1.

FOLKLIVS-
ARKIVET
LUND

V 14

Vid Ramstorp, (Arvid Larssons gård) 1,5 km. S Alvhems jvgst finns en källare med två fundamentala hörnstenar och två små överkragade stenar. Däröven finnas tvärslagda hållar.

V 15

C:a $\frac{1}{2}$ km. söderut, vid landsvägen, finns en nästan helt igenrasad hålltakskällare. Endast en tvärshäll återstår.

4 juni 1948

V 12

Acc. nr: M 10986:2.

LUF.

Landskap: Västergötland Upptecknat av
Härad: Barne Namn: Johan Pettersson
Socken: Lekåsa Adress: Kyrkesund
By (gård): ~~Lekåsa~~ Nr Datum: augusti 1948.
Ägare

Sten- och jordkällare m. m.

- 1) **Läge.** Preciserat läge i terrängen (nedgrävd, $1/2$ ingrävd, fristående etc.) något ingrävd, skalmur i ovanjordiska partier.
I förhållande till närmaste odling, bebyggelse eller bebyggelseämningar
- 2) **Det yttre.** Planen rund, svagt elliptisk, segmentformad, rektangulär. Ej/avrundade hörn. Uppmurade väggar/saknas, markerade av stensträng helt/delvis, helt uppmurade i kompakt mur, kullersten, skalmur.
Taktäckning: tång, jord, torv, tegel
- 3) **Det inre.** Planen rund, svagt/elliptisk, flaskformad, rektangulär, oregelbunden
Uppmurade väggar av kantställda/liggande stenar: Vertikala, svagt/starkt konvergerande. Långväggar /gavlar icke/kontinuerligt övergående i takkonstruktionen. Bikupsform. Lerbruk/murbruk saknas i väggar/kupol. Spår av vitkalkning/färgning. Golv: Bräder, jord, sand, stenläggning
- 4) **Anmärkningsvärda måttuppgifter**

M. 10986:3.

5) **Takkonstruktion.** Svagt röstade/oröstade gavlar.

A) **Överkragning.** a) Grov överkragning, 1 eller 2 varv (stenblock)

b) Mellan 3 och 7 varv, (medelstor sten)

c) Klart utbildad i 8 varv eller mera (mindre stenar)

Helt/delvis genomförd. Fundamentala hörnstenar/saknas helt, stödprincip, motviktsprincip

Oval/rund kupol. Höjd till hjässan Instoppade hjässtenar. Ej/hjässhål/annan öppning

Kullersten/flatare hällar.

B) Hälltak. Tvårs/längslagda hällar med/utan hjälpkonstruktion (stödvägg)
+ 2 hörnstenar innerst.

C) Kilstensvalv

D) Stenås, tvärslagd/längslagd, variant

6) **Ingång.** En/två. Med/utan gång. Ej/hälltäckt. Placering: Gavel, långsida, hörnläge, mittläge

7) **Funktion.**

8) **Anmärkningar.** (Fynd etc.)

M. 10986: 4.

V 10

Västergötland

Kullings härad

Kullings Skövde socken

Sandhem

FOLKLIVSARKIVET
Institutionen för folklivsförk-
ning vid Lunds universitet

Här finns en halvt nedgrävd källare med starkt konvergerande
väggar. Vitkalkad. 4 - 5 tvärslagda takhällar. Ingen överkragning. Upp-
ges vara byggd för 65 år sedan.

Ytterligare 3 likadana källare skola enligt meddelande hr.
Lundberg, Sandhem, finnas i skogen (på Lund Mellangårds mark?) i Tum-
bergs socken. Alla ter) ligga alldeles intill varandra.

25 april 1948.

V 12

Acc. n:r M 10986:2.

LUF.

Landskap: Västergötland Upptecknat av
Härad: Barne Namn: Johan Pettersson
Socken: Lekåsa Adress: Kyrkesund
By (gård): Lekåsa Nr Datum: augusti 1948.
Ägare

Sten- och jordkällare m. m.

- 1) **Läge.** Preciserat läge i terrängen (nedgrävd, $\frac{1}{2}$ ingrävd, fristående etc.) något ingrävd, skalmur i ovanjordiska partier.
I förhållande till närmaste odling, bebyggelse eller bebyggelselämningar
- 2) **Det yttre.** Planen rund, svagt elliptisk, segmentformad, rektangulär. Ej/avrundade hörn. Uppmurade väggar/saknas, markerade av stensträng helt/delvis, helt uppmurade i kompakt mur, kullersten, skalmur.
Taktäckning: tång, jord, torv, tegel
- 3) **Det inre.** Planen rund, svagt/elliptisk, flaskformad, rektangulär, oregelbunden
Uppmurade väggar av kantställda/liggande stenar: Vertikala, svagt/starkt konvergerande. Långväggar /gavlar icke/kontinuerligt övergående i takkonstruktionen. Bikupsform. Lerbruk/murbruk saknas i väggar/kupol. Spår av vitkalkning/färgning. Golv: Bräder, jord, sand, stenläggning
- 4) **Anmärkningsvärda måttuppgifter**

Acc. n:r M 10986:5.

LUF.

VI
Landskap: V ä s t e r g ö t l a n d Upptecknat av
Härad: Kullings Namn: J o h a n P e t t e r s s o n
Socken: S. H ä r e n e Adress: K y r k e s u n d
By (gård): Nr: Datum: 7. aug. 1948.
Ägare

Sten- och jordkällare m. m.

- 1) **Läge.** Preciserat läge i terrängen (nedgrävd, $1/2$ ingrävd, fristående etc.)
I förhållande till närmaste odling, bebyggelse eller bebyggelselämningar
- 2) **Det yttre.** Oregelbunden Planen rund, svagt elliptisk, segmentformad, rektangulär. Ej/avrundade hörn. Uppmurade väggar/saknas, markerade av stensträng helt/delvis, helt uppmurade i kompakt mur, kullersten, skalmur.
Taktäckning: tång, jord, torv, tegel
- 3) **Det inre.** Planen rund, svagt/elliptisk, flaskformad, rektangulär, oregelbunden
Uppmurade väggar av kantställda/liggande stenar: Vertikala, svagt/starkt konvergerande. Långväggar /gavlar icke/kontinuerligt övergående i takkonstruktionen. Bikupsform. Lerbruk/murbruk saknas i väggar/kupol. Spår av vitkalkning/färgning. Golv: Bräder, jord, sand, stenläggning
- 4) **Anmärkningsvärda måttuppgifter**

V2

Acc. n:r M. 10986:7.

LUF.

Landskap: V ä s t e r g ö t l a n d Upptecknat av
Härad: K ü l l i n g s Namn: J o h a n P e t t e r s s o n
Socken: S. H ä r e n e Adress: K y r k e s u n d
By (gård): N:r Datum: 7 augusti 1948.
Torp ? nära kyrkan
Ägare

Sten- och jordkällare m. m.

- 1) **Läge.** Preciserat läge i terrängen (nedgrävd, $\frac{1}{2}$ ingrävd, fristående etc.)
I förhållande till närmaste odling, bebyggelse eller bebyggelselämningar
- 2) **Det yttre.** Planen rund, svagt elliptisk, segmentformad, rektangulär. Ej/avrundade hörn. Uppmurade väggar/saknas, markerade av stensträng helt/delvis, helt uppmurade i kompakt mur, kullersten, skalmur.
Taktäckning: tång, jord, torv, tegel
- 3) **Det inre.** Planen rund, svagt/elliptisk, flaskformad, rektangulär, oregelbunden
Uppmurade väggar av kantställda/liggande stenar: Vertikala, svagt/starkt konvergerande. Långväggar /gavlar icke/kontinuerligt övergående i takkonstruktionen. Bikupsform. Lerbruk/murbruk saknas i väggar/kupol. Spår av vitkalkning/färgning. Golv: Bräder, jord, sand, stenläggning
- 4) **Anmärkningsvärda måttuppgifter**

M.10986:6.

5) Takkonstruktion. Svagt röstade/oröstade gavlar.

- A) Överkragning. a) Grov överkragning, 1 eller 2 varv (stenblock) i någon mån, f. ö. hålltäckt
(3 tvärshällar)
b) Mellan 3 och 7 varv, (medelstor sten) Konvergerande väggar.
c) Klart utbildad i 8 varv eller mera (mindre stenar)

Helt/delvis genomförd. Fundamentala hörnstenar/saknas helt, stödprincip, motviktsprincip

Oval/rund kupol. Höjd till hjässan Instoppade hjässstenar. Ej/hjässhål/annan öppning
.....

Kullersten/flatare hällar.

B) Hälltak. Tvärs/längslagda hällar med/utan hjälpkonstruktion (stödvägg

C) Kilstensvalv

D) Stenås, tvärslagd/längslagd, variant

6) Ingång. En/två. Med/utan gång. Ej/hålltäckt. Placering: Gavel, långsida, hörnläge, mittläge

7) Funktion.

8) Anmärkningar. (Fynd etc.) I samma byggnadskropp, som är kantad av skalmur, (bitvis) ligger
ännu en byggnad med egen ingång åt motsatt håll och utan inbördes förbindelse. Ingången är
rasad, ofrankomlig, men en stenpelare syns därinne.
.....
.....
.....

M.10986:8.

5) **Takkonstruktion.** Svagt röstade/oröstade gavlar.

A) **Överkragning.** a) Grov överkragning, 1 eller 2 varv (stenblock)

b) Mellan 3 och 7 varv, (medelstor sten)

c) Klart utbildad i 8 varv eller mera (mindre stenar)

Helt/delvis genomförd. Fundamentala hörnstenar/saknas helt, stödprincip, motviktsprincip

Oval/rund kupol. Höjd till hjässan Instoppade hjässtenar. Ej/hjässhål/annan öppning

Kullersten/flatare hällar.

B) Hälltak. ⁵ Tvårs/längslagda hällar med/utan hjälpkonstruktion (stödvägg konvergerande väggar)

C) Kilstensvalv

D) Stenås, tvärslagd/längslagd, variant

6) **Ingång.** En/två. Med/utan gång. Ej/hälltäckt. Placering: Gavel, långsida, hörnläge, mittläge

7) **Funktion.**

8) **Anmärkningar.** (Fynd etc.) Foto

ACC. N:R M. 10986:9:

V2
FOLKLIVS-
ARKIVET
LUND



mg. nr. IV:12:33.

Landskap: Västergötland Foto Upptecknat av: J Pettersson
Härad: Kullings Adress: Kyrkesund
Socken: S. Hälsne Berättat av: _____
Uppteckningsår: 1948 Född år _____ i _____

Oval skabmus-
byggnad.

Acc. n:r M 10986:10.

LUF.

V3

Landskap: Västergötland Upptecknat av
Härad: Kullings Namn: Johan Pettersson
Socken: S. Härene Adress: Kyrkesund
By (gård): (vid kyrkan) 1 Nr Datum: aug. 1948.
Ägare

Sten- och jordkällare m. m.

- 1) **Läge.** Preciserat läge i terrängen (nedgrävd, $1/2$ ingrävd, fristående etc.)
I förhållande till närmaste odling, bebyggelse eller bebyggelseämningar
- 2) **Det yttre.** Planen rund, svagt elliptisk, segmentformad, rektangulär. Ej/avrundade hörn. Uppmurade väggar/saknas, markerade av stensträng helt/delvis, helt uppmurade i kompakt mur, kullersten, skalmur.
Taktäckning: tång, jord, torv, tegel
- 3) **Det inre.** Planen rund, svagt/elliptisk, flaskformad, rektangulär, oregelbunden
Uppmurade väggar av kantställda/liggande stenar: Vertikala, svagt/starkt konvergerande. Långväggar /gavlar icke/kontinuerligt övergående i takkonstruktionen. Bikupsform. Lerbruk/murbruk saknas i väggar/kupol. Spår av vitkalkning/färgning. Golv: Bräder, jord, sand, stenläggning
- 4) **Anmärkningsvärda måttsuppgifter**

Acc. n:r M10986:/2.

LUF.

V4

Landskap: V ä s t e r g ö t l a n d Upptecknat av
Härad: Kullings Namn: J o h a n P e t t e r s s o n
Socken: S. H ä r e n e Adress: K y r k e s u n d
By (gård): vid kyrkan 2 N:r Datum: 7 aug. 1948.
Ägare

Sten- och jordkällare m. m.

- 1) **Läge.** Preciserat läge i terrängen (nedgrävd, $\frac{1}{2}$ ingrävd, fristående etc.)
I förhållande till närmaste odling, bebyggelse eller bebyggelselämningar
- 2) **Det yttre.** Planen rund, svagt elliptisk, segmentformad, rektangulär. Ej/avrundade hörn. Uppmurade väggar/saknas, markerade av stensträng helt/delvis, helt uppmurade i kompakt mur, kullersten, skalmur.
Taktäckning: tång, jord, torv, tegel
- 3) **Det inre.** Planen rund, svagt/elliptisk, flaskformad, rektangulär, oregelbunden
Uppmurade väggar av kantställda/liggande stenar: Vertikala, svagt/starkt konvergerande. Långväggar /gavlar icke/kontinuerligt övergående i takkonstruktionen. Bikupsform. Lerbruk/murbruk saknas i väggar/kupol. Spår av vitkalkning/färgning. Golv: Bräder, jord, sand, stenläggning
- 4) **Anmärkningsvärda måttsuppgifter**

V 13

Acc. n:r M 10986:14

LUF.

Landskap: V ä s t e r g ö t l a n d Upptecknat av
Härad: Kullings Namn: J o h a n P e t t e r s s o n
Socken: S. H ä r e n e Adress: K y r k e s u n d
By (gård): N:r Datum: a u g u s t i 1948
Ägare

Sten- och jordkällare m. m.

- 1) **Läge.** Preciserat läge i terrängen (nedgrävd, $\frac{1}{2}$ ingrävd, fristående etc.)
I förhållande till närmaste odling, bebyggelse eller bebyggelselämningar
- 2) **Det yttre.** Planen rund, svagt elliptisk, segmentformad, rektangulär. Ej/avrundade hörn. Uppmurade väggar/saknas, markerade av stensträng helt/delvis, helt uppmurade i kompakt mur, kullersten, skalmur.
Taktäckning: tång, jord, torv, tegel
- 3) **Det inre.** Planen rund, svagt/elliptisk, flaskformad, rektangulär, oregelbunden Se anm.
Uppmurade väggar av kantställda/liggande stenar: Vertikala, svagt/starkt konvergerande. Långväggar /gavlar icke/kontinuerligt övergående i takkonstruktionen. Bikupsform. Lerbruk/murbruk saknas i väggar/kupol. Spår av vitkalkning/färgning. Golv: Bräder, jord, sand, stenväggning
- 4) **Anmärkningsvärda måttuppgifter**

M. 10986: II.

5) **Takkonstruktion.** Svagt röstade/oröstade gavlar.

- A) Överkragning. a) Grov överkragning, 1 eller 2 varv (stenblock) nästan ända upp. Rel. flata,
vackra hällar. Däröver några
b) Mellan 3 och 7 varv, (medelstor sten) tvärslagda hällar.
c) Klart utbildad i 8 varv eller mera (mindre stenar)

Helt/delvis genomförd. Fundamentala hörnstenar/saknas helt, stödprincip, motviktsprincip

Oval/rund kupol. Höjd till hjässan Instoppade hjässstenar. Ej/hjässhål/annan öppning
.....

Kullersten/flatare hällar.

B) Hälltak. Tvårs/längslagda hällar med/utan hjälpkonstruktion (stödvägg

C) Kilstensvalv

D) Stenås, tvärslagd/längslagd, variant

6) **Ingång.** En/två. Med/utan gång. Ej/hälltäckt. Placering: Gavel, långsida, hörnläge, mittläge

7) **Funktion.**

8) **Anmärkningar.** (Fynd etc.) Denna byggnad ligger omedelbart tillsammans med en annan liknande
byggnad, nästan i ett och samma täckande jordhölje.
.....
.....
.....

M. 10986:13.

5) **Takkonstruktion.** Svagt röstade/oröstade gavlar.

- A) Överkragning. a) Grov överkragning, 1 eller 2 varv (stenblock) överst 5 tvärshällar
b) Mellan 3 och 7 varv, (medelstor sten)
c) Klart utbildad i 8 varv eller mera (mindre stenar)

Helt/delvis genomförd. Fundamentala hörnstenar/saknas helt, stödprincip, motviktsprincip

Oval/rund kupol. Höjd till hjässan Instoppade hjässtenar. Ej/hjässhål/annan öppning

Kullersten/flatare hällar.

B) Hälltak. Tvärs/längslagda hällar med/utan hjälpkonstruktion (stödvägg)

C) Kilstensvalv

D) Stenås, tvärslagd/längslagd, variant

6) **Ingång.** En/två. Med/utan gång. Ej/hälltäckt. Placering: Gavel, långsida, hörnläge, mittläge

7) **Funktion.**

8) **Anmärkningar.** (Fynd etc.)

M. 10986:15.

5) **Takkonstruktion.** Svagt röstade/oröstade gavlar.

- A) Överkragning. a) Grov överkragning, 1 eller 2 varv (stenblock) Flera skift, uppåt dock med tendens mot äkta valv.
b) Mellan 3 och 7 varv, (medelstor sten)
c) Klart utbildad i 8 varv eller mera (mindre stenar)

Helt/delvis genomförd. Fundamentala hörnstenar/saknas helt, stödprincip, motviktsprincip

Oval/rund kupol. Höjd till hjässan Instoppade hjässstenar. Ej/hjässhål/annan öppning

Kullersten/flatare hällar.

B) Hälltak. Tvärs/längslagda hällar med/utan hjälpkonstruktion (stödvägg

C) Kilstensvalv

D) Stenås, tvärslagd/längslagd, variant

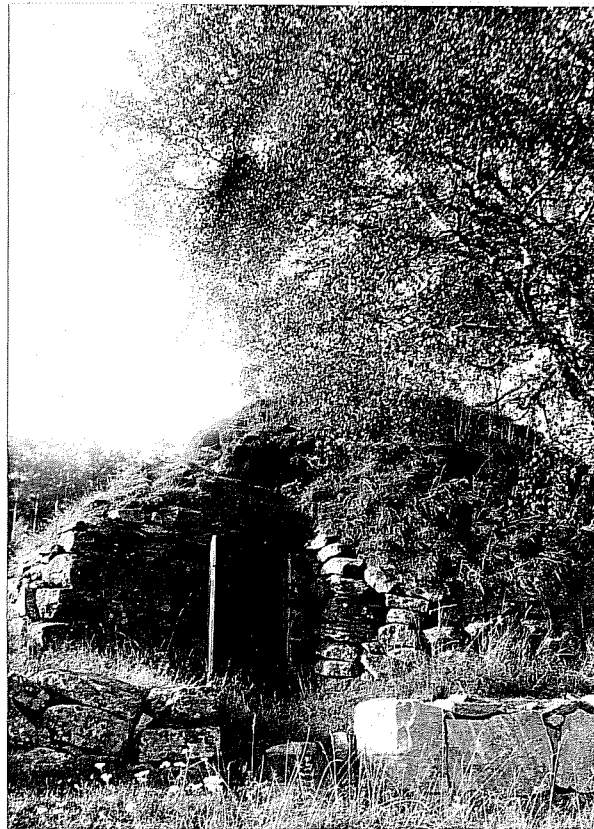
6) Ingång. En/två. Med/utan gång. Ej/hälltäckt. Placering: Gavel, längsida, hörnläge, mittläge

7) Funktion. Källare, tillfälligt dock bensinupplag. Kulblix för fotografering kunde därför ej användas.

8) Anmärkningar. (Fynd etc.) Källaren består av t. v. å utrymmen, varav det innersta är täckt med överkragat kupolvalv. Den inre planen är U-formad. Förrummet är rektangulärt samt hälltäckt. Utom just vid ingången är byggnaden praktiskt taget elliptisk. Kullerstensskalmur.

ACC. N:R M. 10986:16.

V13
FOLKLIVS-
ARKIVET
LUND



neg. nr. IV: 12:34.

M.10986:17.

FOLKLIVSARKIVET
Institutionen för folklivsforsk-
ning vid Lunds universitet

V5

Västergötland

Kullings härad

Tumbergs socken

Tumbergs skola

Här finns en delvis nedgrävd källare med äkta valv.

25 april 1948.

M. 10986:18.

V6

Västergötland
Kullings härad
Tumbergs socken
Lunds by
Lund Nordgård

FOLKINGARIKET
Institutionen för Kulturbeskrivning
vid Lunds universitet

Här finns en källare som enligt uppgift har hälltak.

25 april 1948

M. 10986:19.

V 7

Västergötland

Kullings härad

Tumbergs socken

Lunds by

Lund Nordgård

FOLKLIVSARKIVET
institutionen för folklivforsk-
ning vid Lunds universitet

Källare med äkta valv.

25 april 1948

M. 10986:20.

FOLKLIVSARKIVET
Institutionen för folklivsforskning
vid Lunds universitet

V 8

Västergötland

Kullings härad

Tumbergs socken

Lund Mellangård

Här finns en rektangulär källare med äkta valv. Vagg-valv-
övergången är nästan kontinuerlig. Upptill är valvet något till-
spetsat. Gråsten utan fogningsmedel. Lerbruk i väggarna. Jordhögs-
typ med tendens mot skalmur. Hälltäckt ingång.

25 april 1948.

M. 10986:21.

FOLKLIVSARKIVET
Institutionen för folklivsför-
kning vid Lunds universitet

V9

Västergötland

Kullings härad

Tumberg socken

Lunds by

Gollsta Svartegården

Den i uppteckning 163 åsyftade källaren: 5 tvärslagda tak-
hällar, e j överkragning.

25 april 1948.

V II

M. 10986:22.

FOLKLIVSARKIVET
Institutionen för folklivsforsk-
ning vid Lunds universitet

Västergötland

Kullings härad

Tumberg s:n

Lunds by

Frida Andreasson (68 år) berättade:

Det var på ett ställe som hette Klunnasten i S. Härene.

De hade skiftat gården och så skulle de bygga källare. När

de grävde fann de att där var liksom en källare till reds.

De stötte på stora stenhällar, och en av dem hade ett stort

hål i mitten. När de tog bort den var där liksom en färdig

källare. De fann också krukor med aska i och de trodde det

var nå'n sorts vikingagrav. Nu har de den till potatkällare.

Detta hände i min barndom, när jag gick i skolan, och mina

kamrater berättade det för mig.

25. 4. 1948.