

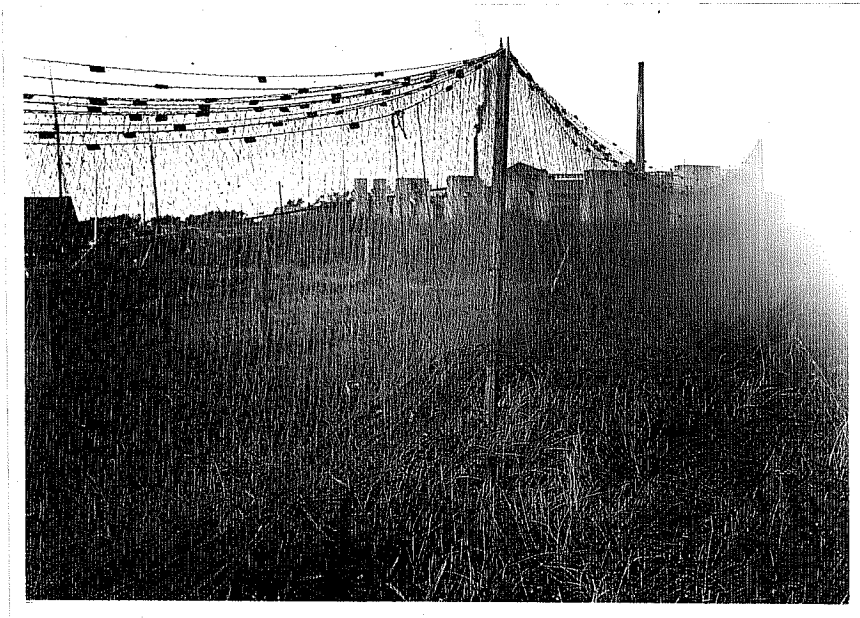
LUNDS UNIVERSITETS
FOLKMINNESARKIV

Skåne 14

S pättögar

Björns härad
Tomtebodden

M 4254



H. Br. L. Djup Diam.

Ägare: *Orskar Lussm, Lönne*

Negativ.

Beskrivning: *Markströmm. 10-11 lunds gavel (fri skivbotten) är en stäm 9 lunds samt mindre 12-13 lunds.*

Omändringar:

Användning:

Historia:

Litteratur:

Anmärkingar:

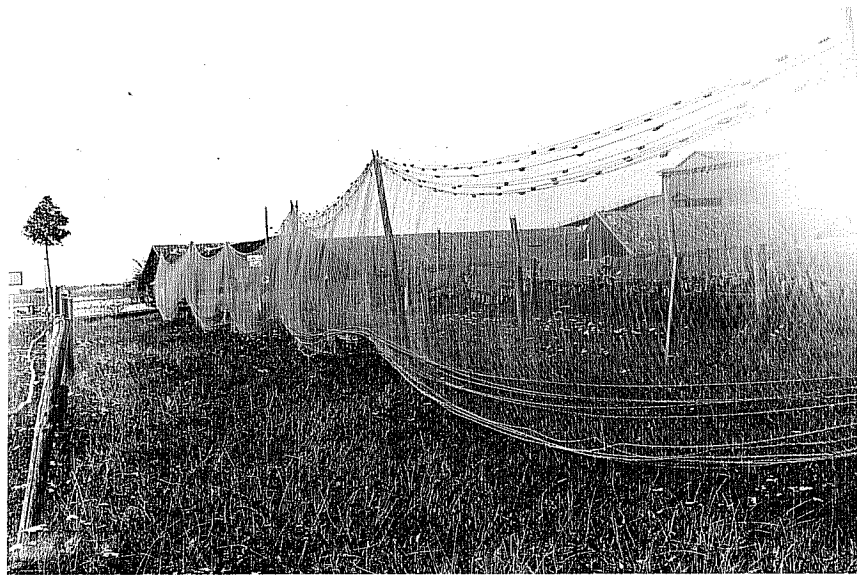
Ant. av:

LUNDS UNIVERSITETS
FOLKMINNESARKIV

Sprättgarn

Shens 1
Bygga träd
Inom träd

M 4254



H. Br. L. Djup Diam.

Agare: *Olof Larsson, Lomma*

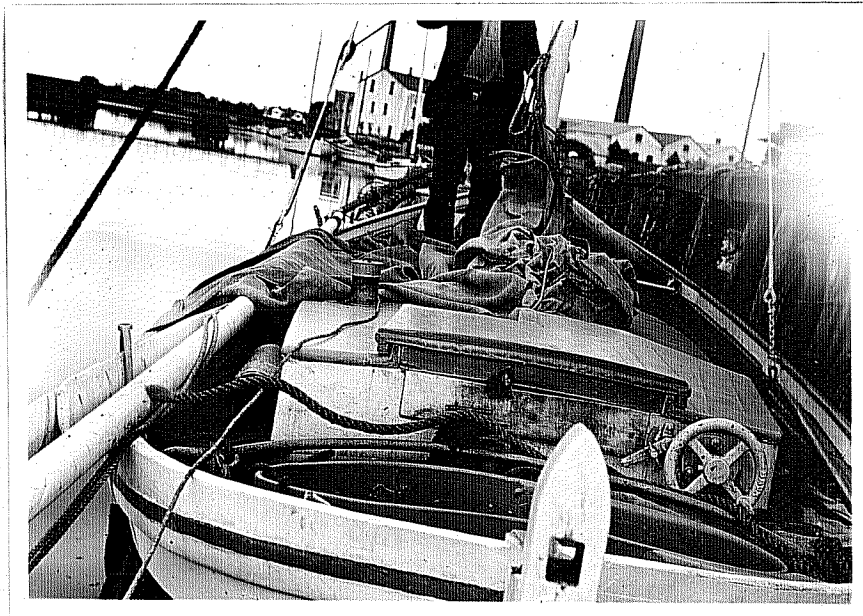
Negativ.

LUNDS UNIVERSITETS
FOLKMINNESARKIV

Fiskeribåt

Skäre 2
Bua båttad
Tomma ställen

M 4954



2
a

H. Br. 12 fcl L. 23 fcl (läng) Djup Diam.
Ägare: Oskar Larsson, Lomma
Negativ.

Beskrivning: Koll, 12-13 bnd $e=3$ tum breda $3/4$ f. tyjella stäva, timmer från koll till skandäck med 7/8 av
fyllus, larvum, maskhål, stypel; nullansum; esting under skandäck, skandäck, ädel, kappa m i n
Med 6 miter, bing sitter i en sax.

Seglet består av 24 st. 2 kvarters del = $1/2$ elm

Trä är av 6 m läng, ärtad / m. läng, ärtad styp; kor klampar är träklor = lyfva att sätta klampar i (ärligst
ten trästulle att dra upp näla (= tillaggen) med fäst vid (= stötstänger) förstärken om sträcker sig $1/2$ m.
alita u. h. tyjellik 4 tum. Jakterändan sitter ettjätt, förh. jellen m i klampar, i en läng klamp

Omändringar:

Användning:

Historia:

Litteratur:

Anmärkingar:

Ant. av: