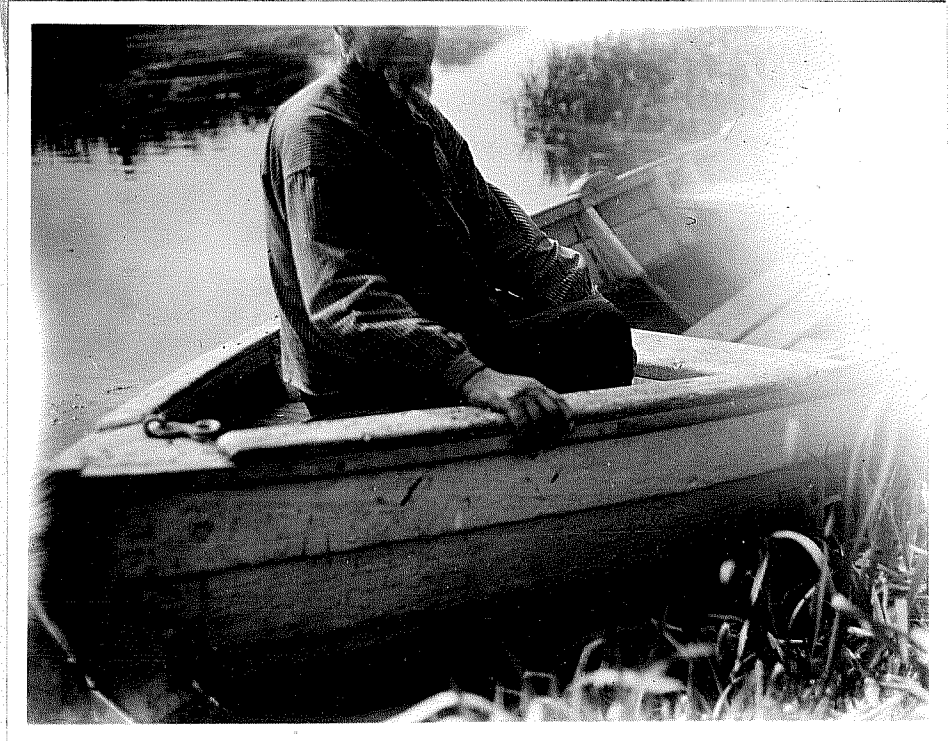


LUNDS UNIVERSITETS  
FOLKMINNESARKIV

Roddkät byggd av  
lånans sjölar

Skåne  
Boya härad  
Linnäs församling

M 4256



H. .... Br.  $3\frac{1}{2}$  m L. Galna/18 fot/ ..... Djup ..... Diam. ....  
Ägare: *Andus Nilsson f. 1845* .....

Negativ. ....

Beskrivning: Kölen tillverkades först av en elch plankta, 7a. längd <sup>4</sup> på sidorna placeras  
6a. bräder på vardera 4-5 tum breda, 1/2 tum tjocka, förstär 3a. l. 3d. br., a. d. s. mät  
4-6 br., klänkluggad, bmd (= botten) strökan, uppstår 1 1/2 a. (= 4 and)  
är klamp på relingen, ett hål för arpinnen, tvärgående bräder = toff 1<sup>o</sup> br., 2<sup>o</sup> för toff, 3<sup>o</sup> bjälke  
med rent hål för masten, som sitter i en bräda på kölen (2 l. tjock 3 d. l. längd)  
fransk till mittpartiel på botten ströken under 3<sup>o</sup> mellan toff (mitten toff) 3a. läng, 5 l.  
bred, 2 l. hög 4<sup>o</sup> akter toff; roder eller plankta 3a. l. och 5-6 br. (en fisk (planke) utan på)

Omändringar: .....

Användning: .....

Historia: .....

Litteratur: .....

Anmärkning: .....

Ant. av: .....