

LUNDS UNIVERSITETS
FOLKMINNESARKIV

Keshäl

M 4263

Skene 1
Torna härad
Sankt Petrus kloster
Värpinge



H. Br. L. Djup Diam.

Ägare: *Kulturen, här äfts av kommunen*
Grillo

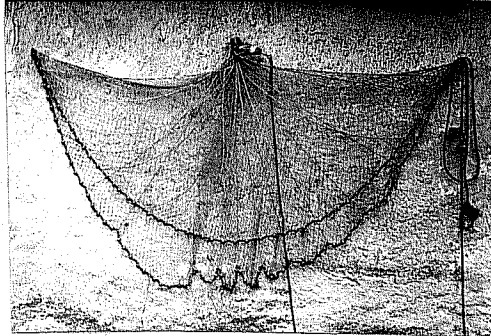
Negativ.

LUNDS UNIVERSITETS
FOLKMINNESARKIV

Ketnab

M. 4963

Skene
Toma harnad
Sankt Petersklostet, pn
Värpinge



H. Br. L. Djup. Diam.

Agare: *Manda Grelko*

Negativ.

Beskrivning: Mått. ordlång från räng. Sitt leulkaus 1 m, 6 1/2 m. vitt (långt)

Blyklor: kanten, 5 st. mellan varje band. 2 band fästa i varje hål i ett korn, där desson sitta i två rader 12 hål i vardera

Omändringar:

Användning:

Historia:

Litteratur:

Anmärkingar:

Ant. av:

LUNDS UNIVERSITETS
FOLKMINNESARKIV

Flamma

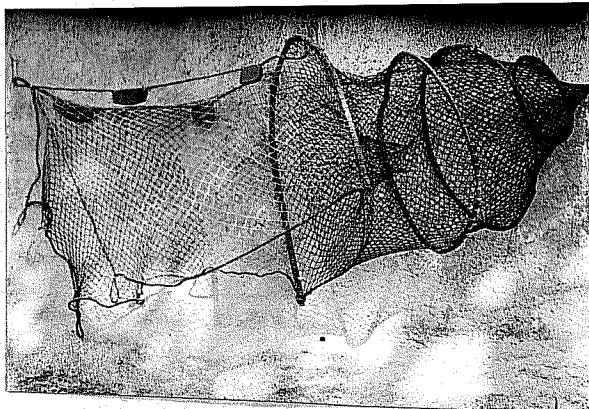
M 4963

Skene

Gorna karta

Sankt Petrus kloster

Närings



H. Br. L. Djup Diam.

Agare: *Manda Grello*

Negativ.

Beskrivning: Mått från knuten till första bagen 37cm, första till andra 25cm, 70cm tvärsöver,
från andra till tredje 43cm, tvärsöver 85cm, tredje till fjärde 89cm, ena armen vid detta
kant, 1,19, översta 1,27m, andra armen ned. 1,52m, öv. 1,89m.

Ståbitar 1 1/2 cm breda, 8 1/2 cm långa, 1 cm breda 11 cm långa.

Omändringar:

Användning:

Historia:

Litteratur:

Anmärkingar:

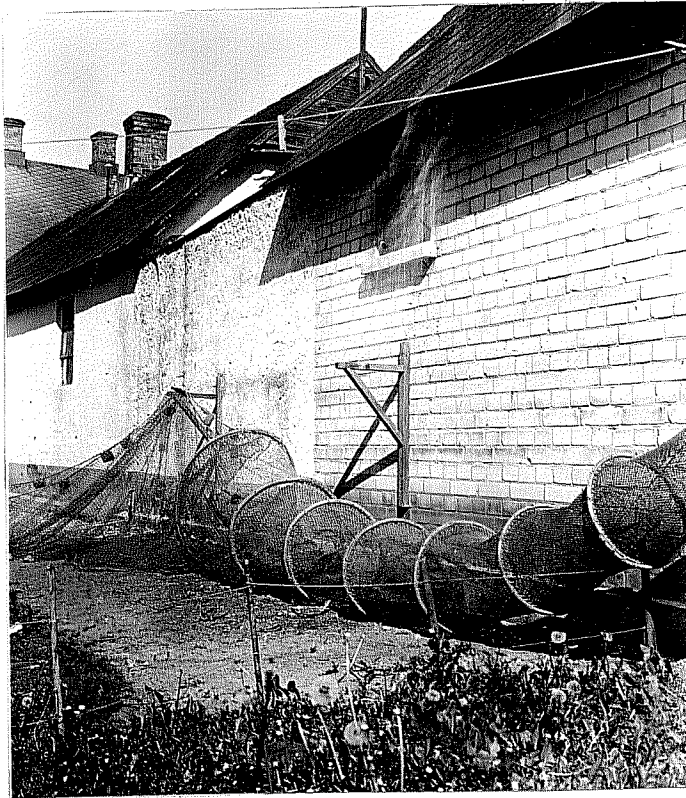
Ant. av:

LUNDS UNIVERSITETS
FOLKMINNESARKIV

Ryysjä (konna)

M 4263

Skane
Toma härad
S: d Petrus kloster, fru
Närpinge



H. Br. L. Djup Diam.

Ägare: Manda Grelko, dotter Fell

Skonahare G.

Negativ.