

ACC. N:R M. 8569 : 1-4. (inkl. 3 fotograf)

Landskap: Småland

Upptecknat av: J. Hovröh

Härad: Mo

Adress: Hässleholm

Socken: (div. su: as) Hälseryd

Berättat av:

Uppteckningsår: 1942

Född år i

Hh.
LUNDS UNIV.
FOLKMINNES-
ARKIV

Gårdsgårdar. ord. 1-4.

Str. II: 41.

Skriv endast på denna sida!

Gäddgårdar. No 10.

Kätteryds sn. Ålgård.

Ernst Bohm, blott omkring 50 år gammal.

Han hade förr "långparagårdsgård",
där virket gick genom 7 par störrar; och
"kortparagårdsgård", där det gick genom
2 par störrar.

Den förra sorten är endast ungefär 35
år gammal i orten, införd av en person,
som en tid tjänade i trakten av Söringe,
norr om Hushvarna.

"Skrämselgårdsgård" (ovisst om namnet
är hämt av sagosnamnen) fanns förr; den
var utan band, den går kvickt att sätta
upp, den stod sig blott ungefär ett år.

Foto: Nya Ålgård fann upptecken. ett stycke
ke kortparagårdsgård.

Gustav Persson, fjärdingsman, Nissefors,
Källeryd sn.

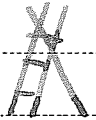

2

Buliet Perssons minne fanns i teakiten
"långjärdsseird", som emellertid var införd i
orten för högst 50 år sedan; samt "kortjärds-
gård" som var vanligast; samt en typ,
motsvarande långjärdsgården (typ som fig.
Pl. II: 41), men namn var ej känt. "Skrämsel-
gårdgård": ej känt benämning. Den sist-
nämnda sorten var mera tillfällig, avstäng-
de av betesmark o. dyl.

Till staver nyttjades grov grangren, och
samliga brände nedre änden, att den ej så
fort skulle ta rötta i jorden. Från Bäreryd
socken synes sagesmanen ha hört talas
om att kvista kuebushar nertill på rot,
"snea opp". De skulle ge raka fina stölar,
(dock visst om sagesmanen fatalt del rötta.)

ACC. N:R. M. 8569:3.

LUNDS UNIV.
FOLKMINNES-
ARKIV

J fråga om sidostöd vid vanlig gärd-
gård, finns enligt Persson två typer i
fråga om fastbundet vid störrarna:
dels är stödstören korsad med störsparret
 dels är den bunden vid sidan om .

Båda typerna finns, den förra dock den
vanligaste. Den senare har nog försvun-
nit en del på senare tider.

3

ACC. N:R. M. 8569:4.

Landskap: Småland

Upptecknat av: J. Hobroh

Härad: Mo

Adress:

Socken:

Berättat av:

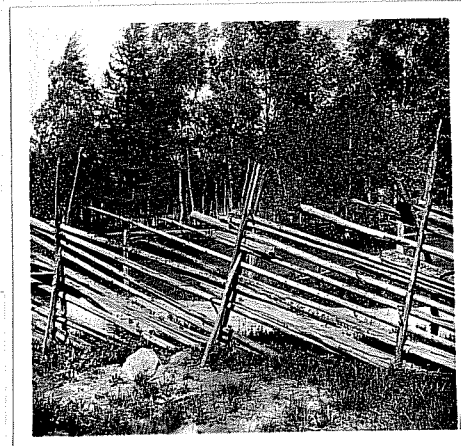
Uppteckningsår: 1942

Född år i

LUNDS UNIV.
FOLKMINNES-
ARKIV

4

Kortgårds gård. Älghult, Kätteryds su.
foto J. H.-h. 1942.



I:11:48

I:11:49

I:11:47

Skriv endast på denna sida!