

Landskap: Småland Upptecknat av: N. Fagerberg
Härad: N. Hörje Adress: Wäljö
Socken: Bärstede Berättat av:
Uppteckningsår: 1937 Född år _____ i _____

Uppteckningen rör _____

"Lovisa i Åryd"

Skriv endast på denna sida!

4 sid.
inll. 3 foton

Om mit nedvänt su Bäfte.
 60 in i djupaste stugan ligger
 ett litet öfve styck stekt in-
 till stegen. Han kan ej se
 stugan, förin man kom-
 mer alldeles fram, så väl dock
 ligger den i stugan. Det
 är ett litet vackert öfve och
 ligger en en annan kvinna Rorisa
 Rorison, som är 78 år gammal.
 Hon berättar, att stugan bygg-
 des upp för 76 år sedan. In-
 vänd är ju sedan förbät-
 rad. I dess tillstånd
 stuga bor Rorisa ensam, och pig

54452.

2

LUNDS UNIV.
FOLKMINNES-
ARKIV.



Foto: M. Fager-
ström

som en mörk källa hos det
fint i utövning. Han är ej ridd,
fri han hos gäst, som hos
Fagerström, som någon kända-
mer, som han ej vill släp-
pa in. Skulle vi hos ej
så nog, utas hennes

Skriv endast på denna sida!

54453.

3

LUNDS UNIV.
FOLKMINNES-
ARKIV.

stuge är tillvill för allt diltigt
folk, från den gamla den nio-
ta. Stogen, varför kom jag till
byggas ensam på utsida näbbe.



Foto: M. Fagerström

Om till f. o. m. tjäna till up-
pehälle på detta sätt. Polisen

Skriv endast på denna sida!

5445 4.

4

han di ol di försikt att fi
fast henne för litet av vagn,
men han tyktes alltså svigja
sig mer än.

Ju hennes villa ställe
här också boken hämnade

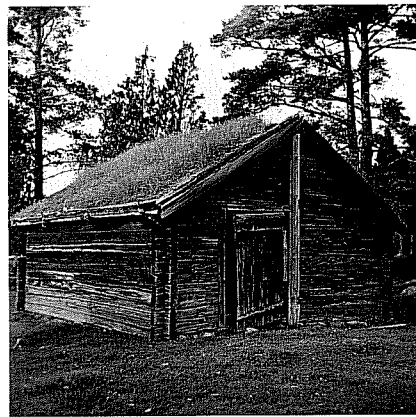


Foto: M. Fagerström

FOLKLIVSARKIVET
LUND



M5445

3.4