

Landskap: Småland Upptecknat av: M. Fagerlin
 Härad: N. Häre Adress: Värje
 Socken: Bäckebo (Brände-
mull) Berättat av:
 Uppteckningsår: 1937 Född år _____ i _____

Uppteckningen rör _____

"Lappbo"

Funnshäle

Sid. 1-2 Något om gården, där Lappboen
 ligger.
 3-9 Lappboen.

Skriv endast på denna sida!

9 sid.
inll. 8 fotogr.

En halv mil öster om
Bäckabo ligger en klunga gå-
rdar, vilka bildar byn Brän-
skult. Den gård, som äges
av lantbrukaren Hjörans Nilson,
arrenderas av Karl Svensson.
Rasugården, sett från norr, har följ. ut-
seende.



Foto: M. Fagerlin

Skriv endast på denna sida!

5448

2

LUNDS UNIV.
FOLKMINNES-
ARKIV.

Den är byggd i intek, som
syns på bilden från gårdspö-
rens innre.

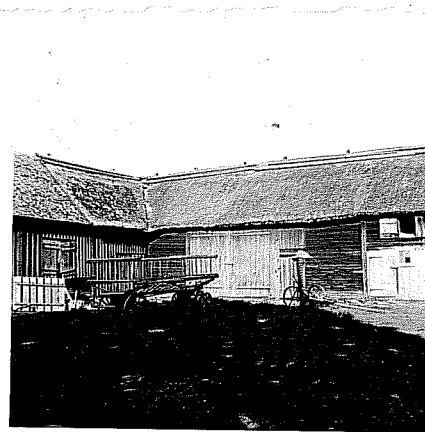


Foto: M. Fogentien

Det egendomsliga ut in-
tens antas på denna gård är
en stor intek just lada-
gården — utan intrens utstäm-

Skriv endast på denna sida!

3.
5448

nu vil en den befruktig s. k.
"Loppbod" som man får i sig
ofta kött på.



Foto: M. Fagerström

"Loppboden och den västra gaveln"

Skriv endast på denna sida!

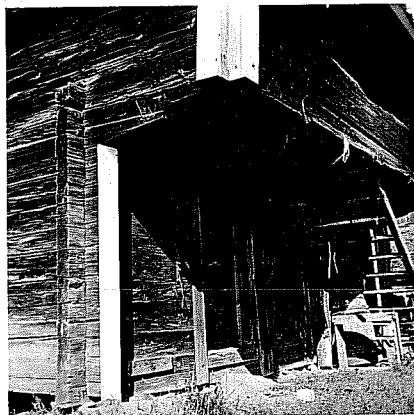
H.
5448

Foto: M. Fagerlin

Är detta Fierste Bild en frupp-
ruppgångar tyres vasa kunn-
hinringar ganska bra.

Skriv endast på denna sida!

54485.

5
LUNDS UNIV.
FOLKMINNES-
ARKIV.

Någon detaljerkning är
väl knappast nödvändig, då
boderens konstruktion fram-
går tydligt i teckning.

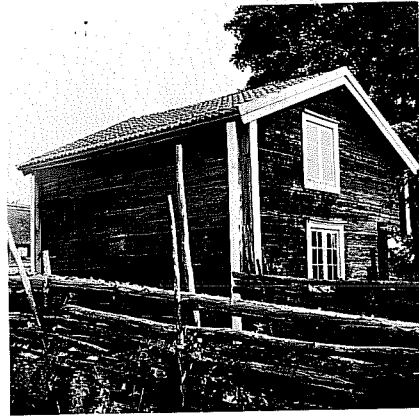


Foto: M. Fagerström

Roftboden med tydlig östgavsk.

Skriv endast på denna sida!

6.
5448



a.



b.

Västra gaveln.

Östra gaveln.

Foto: M. Fogelström

Som synes utöver balkens
fönster.

Skriv endast på denna sida!

Som frångår av bilderna har
 boden 2 våningar. Första
 våningen består av 2 rum,
 som användas som smittkeri-
 verkstad och verkod. Övre
 våningen, som skjuter ut
 över den nedre och har trap-
 pa direkt utifrån, har lika-
 betes 2 rum, vilka användas
 som sådesmagasin. I övre vå-
 ningens framvägg till den där-
 liggande fönster "svaleu" är en
 öppning, upptagande ungefär $\frac{1}{4}$
 av hela väggen. Bodens har
 2 fönster på västra gaveln
 och 1 i övre våningen i östra,
 där en utbukt är byggd.

5448 f.

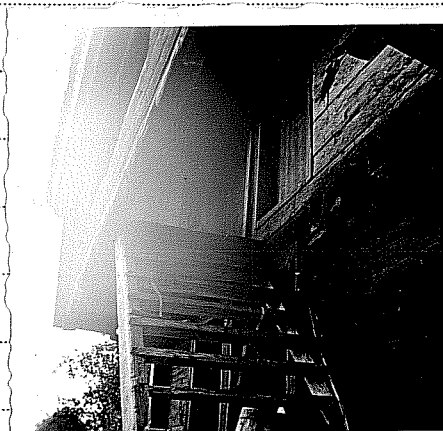


Foto: M. Fagerström

Se till in på bilden visar, att
väggen nedre kant är försedd
med utskärningar
XXXXXXXXXXXXXXXXXXXX

Skriv endast på denna sida!

5448

9

LUNDS UNIV.
FOLKMINNES-
ARKIV.

För att ge en förförklaring om bo-
dens dimensioner vill jag här ut-
dessa skissera upp den och sitta ut
nägra mått.



Teckn. M. Fagerström

Skriv endast på denna sida!