

Beskrivning över undersökning Bjord

1 oktober 1936 av

Harald Nilman

Häftill bifogas:

7 st. foto.

Harald Nilsson 1936

norr om vägen, hade man målat med granris, lagt i två stora, rektangulära figurer på så sätt som framgår av bild 1, 2, 3 och 4.

Rektanglarna upptogo hela vägens bredd och hade bägge en kant eller ram av tätt lagda granrenar. I den längst bort belägna, synliga på samtliga bilder, lag ett stort kors lagt av granris mitt i rektangeln, med korsstammens kortända i riktning mot kyrkan. Dessutom lag en segmentformad bäge av granris i varje hörn. I den närmaste rektangeln, bild 1, 2 och 4, vilken var 4.5m. Lång hade man lagt hackat enris inuti och i mitten lag en krans bunden av blommor och grönt.

I byn Tavlafanns en rektangel 4 x 1.5m med en kant av granris och utfyllt med hackat enris. Bild 5. I den mot kyrkan vettande ändan av rektangeln lag ett kors av granris med ett par prästkragar instuckna.

Vid en annan by lag en rektangel av hackat enris med en krans lagd av granrenar samt instucken i denna ett par stycken krysantermer. Bild 7. Aransen lag i den mot kyrkan vettande delen av rektangeln.

Bild 7.



Bild 5.



Bild 6.

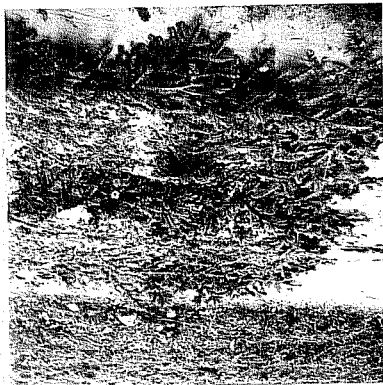


Bild 3.

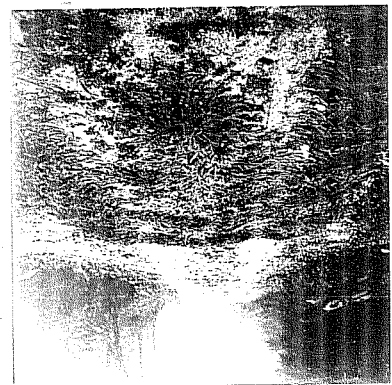


Bild 4.

