

ACC. N:R N. 6689: 1-7.

Landskap: Småland

Upptecknat av: Gunnar Hobro

Härad: No

Adress: Stäppelstroken

Socken: Källeryd

Berättat av: E. Bohin

Uppteckningsår: 1940

Född år i Älgkult, Källeryds socken.

LUNDS UNIV.
FOLKMINNES-
ARKIV

Beskrivning av nattstuga i Älgkults by.

sid. 1-7.


(ip. B 7888).

Skriv endast på denna sida!

ACC. N:R N. 6689: 1.Landskap: SmålandUpptecknat av: Gunnar FlobrökHärad: MoAdress: HässelholmSocken: KällerydBerättat av: E. BolinUppteckningsår: 1940.

Född år _____ i _____

1.
LUNDS UNIV.
FOLKMINNES-
ARKIVBeskrivning av nattstuga i Ålgults by.

Tidigare har undersökts som hastigast nattstuga hos Ernst Bolin, Ålgult, Källeryd. (Se B 7888). Byggnaden är knuttimrad och knutarna synas ha formen  i genomskäring. Samma slags knut finns i Suedja och sommarfåtens i gården. Ernst står nu huvudsakligen som skräpbod, och ägaren som är timmerhug har blott ytterst dubbla minnen av vad hans myfijeh avlidne 90-årig far berättat om det och dess användning för. Han har emellertid hört att i nattstugan sot man och sommaren. Var man sov vet

Skriv endast på denna sida!

ACC. N:R

M. 6089: 2.

Landskap: Småland

Upptecknat av: Gunnar Hobroh

Härad: Mo

Adress:

Socken: Kätteryd

Berättat av: E. Bohlin

Uppteckningsår: 1940

Född år: i Mghult, Kätteryds sn.

2.

LUNDS UNIV.
FOLKMINNES-
ARKIV

han ej säkert. Buellerlid finns i nedre våningen rester av två olika tapeter, handmålade på papper med vattenfärg. De äro gjorda av målaren Nyman i Näs i Kätteryd sn, som var född på 1820 talet. Se B-arkivet, där foton finns av de två tapeterna. Å andra sidan märker man att i övre våningen, loftvåningen, väggarnas timmer är omsorgsfullt hyllat. Man ser inga spår av tapeter där.

I nedre våningen är brädgolv. I ena hörnet har en handkvarn stått (inom den smedade linjen i hörnet). I hörnet rinceför dörren är en trappa upp till loft-

Skriv endast på denna sida!

ACC. N:R M. 6689: 3.

J.

Landskap: Småland Upptecknat av: Gunnar NoblochHärad: No Adress: _____Socken: Källeryd Berättat av: S. BolinUppteckningsår: 1940. Född år _____ i Älgkult, Källeryd m.LUNDS UNIV.
FOLKMINNES-
ARKIV

våningen. En stor del av rummet upptas av en stor öppen spis med bakugn och grytmurning. Hela ugn- och spispartiet är av gråsten med lera, medan skorstenen är av tegel. På härdens framsida finns en kraftig bjälke på ovansidan, närmare på den bakt. Den har en tunn brädhylla på ovansidan, såsom en hylla. Gåva grytan saknas sedan länge, man vet ej av vad material den var. I förstuen sitter ett småflyförelä och med järngaller med ringar i gallerkorsningarna. Förr har man haft en kvist framför ringgäddörren (se på foto). I första våningen sitter ett förs-

Skriv endast på denna sida!

ACC. N:R M. 6689: 4

Landskap: Småland Upptecknat av: Gunnar Hobro
 Härad: Mo Adress:
 Socken: Källeryd Berättat av: P. Holm
 Uppteckningsår: 1740 Född år i

4.
 LUNDS UNIV.
 FOLKMINNES-
 ARKIV

Åter i gaveln och en i långväggen; i övre våningen sitter en i vardera gaveln.

I övre våningen finns tre runda åsar, diam. 18-19 cm. Och ovanpå dem har legat jordtak, varav bitar av näver ännu ligger kvar. Ovanpå detta är lagt lätt och tegel.

Väggen i nedre våningen är 9 plankor ~~högt~~ och i gaveln är 13 plankor på golvet (trätjärnen) upp till ryggen.

Huset har utom som sovsplats använd till att bräna brännvin i, här byttes, bakes, koktes lixon. På loftvåningen står stora bideskistb. utmed långsidorna, men lösa.

Skriv endast på denna sida!

ACC. N:R. M. 6689:5.

Landskap: Småland

Upptecknat av: Gunnar Hobrok

Härad: No

Adress: Härsleholm

Socken: Kätteryd

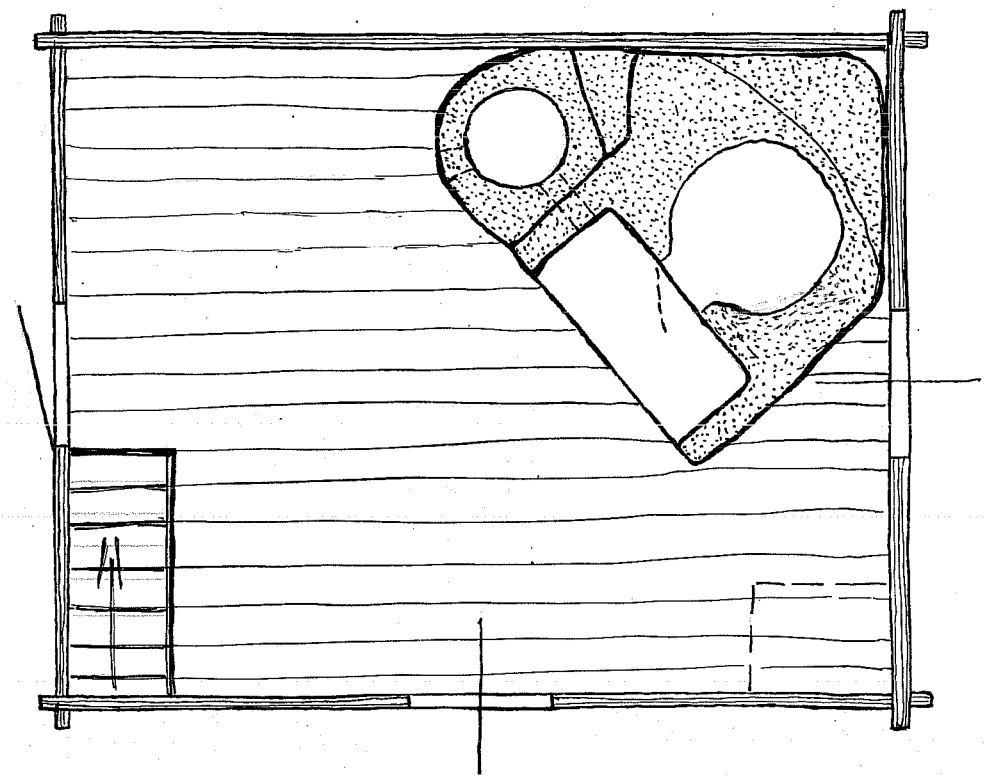
Berättat av: Emil Bolin

Uppteckningsår: 1940

Född år i Hghult, Kätteryd

5.

LUNDS UNIV.
FOLKMINNES-
ARKIV



Plan i skala

1:50

end. mätningar
år 1940 av

G. Hobrok.

Skriv endast på denna sida!

ACC. N:R. M. 6689:6.

Landskap: Småland

Härad: Bo

Socken: Källeryd

Uppteckningsår: 1940.

Upptecknat av: Gunnar Hobrok

Adress: Hässelholm

Berättat av: Ernst Bolin

Född år: i Alghult, Källeryds sn.

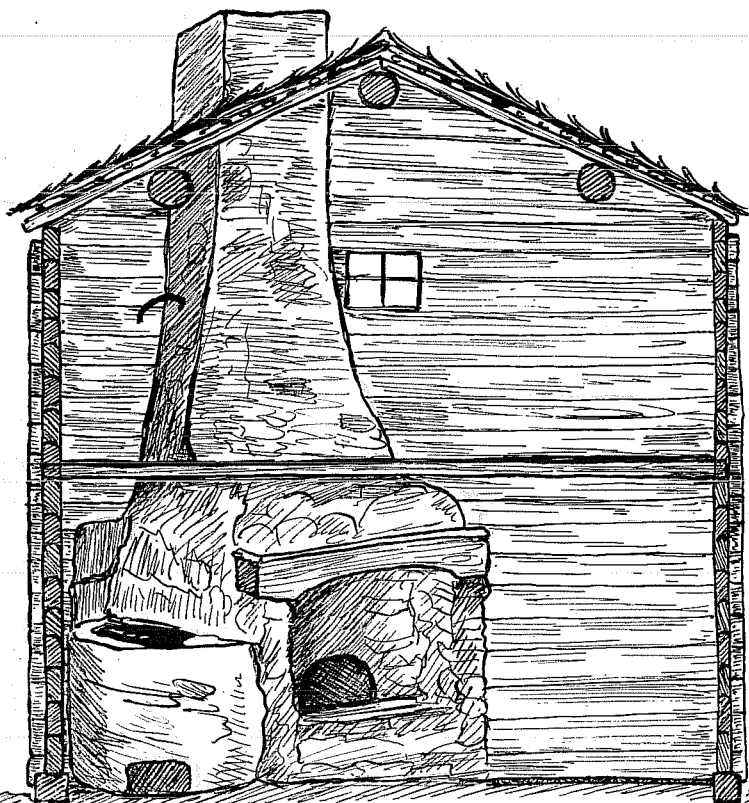
6.

LUNDS UNIV.
FOLKMINNES-
ARKIV

Sektion i skala

1:50

enl. mätningar
sommaren 1940
av Gunnar Hobrok



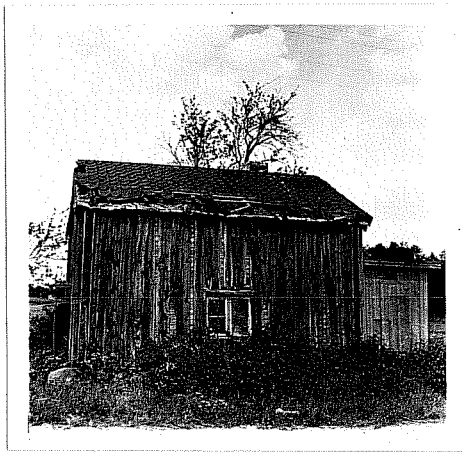
1940

Skriv endast på denna sida!

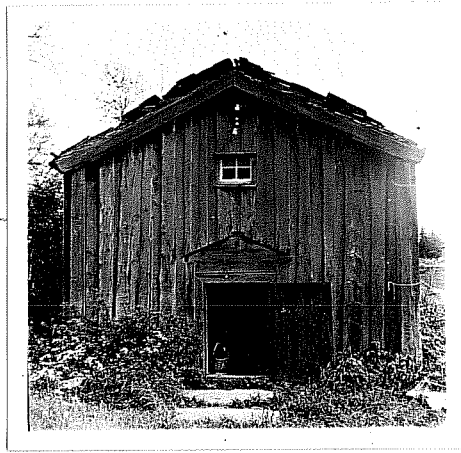
ACC. N:R. M. 6689 : 7

Landskap: Småland
Härad: Mo.
Söcken: Källeryd
Uppteckningsår: 1940.

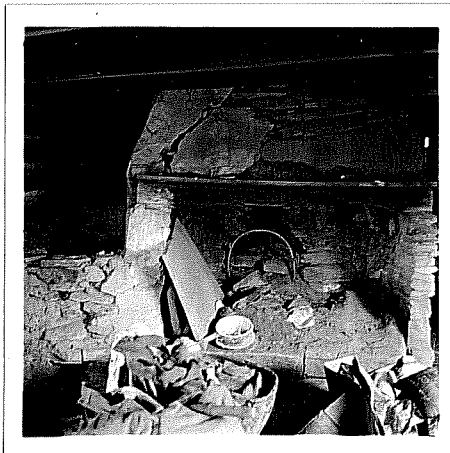
Upptecknat av: Gunnar Hoberg
Adress: Hässleholm
Berättat av: E. Bolin
Född år i Ålgårds by.



hängsödan.



gaveln.



*Interiör med
grytan o. bänken. Neg.
I:10:66-68*

*Foto: G. Hoberg
1940.*

Skriv endast på denna sida!