

ACC. N:R. *M. 6763:1-4*

Landskap: Småland Upptecknat av: Aina Jungmarker
Härad: Västra härad Adress: Lund
Socken: Vrigstad Berättat av: Gunnar Karlsson
Uppteckningsår: 1940 Född år i

LUNDS UNIV.
FOLKMINNES-
ARKIV

Innehåll: Sommarladugård

*Svar på fråge-
lista
teknol. sekt II: 38*

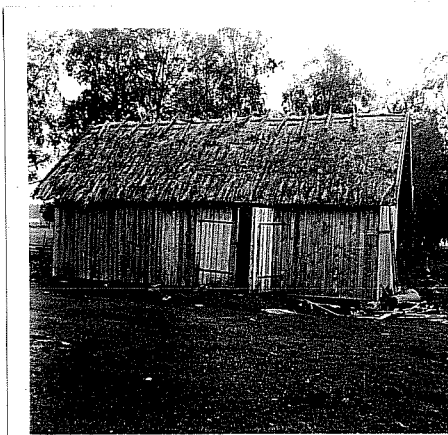
Skriv endast på denna sida!

etc. v. v.

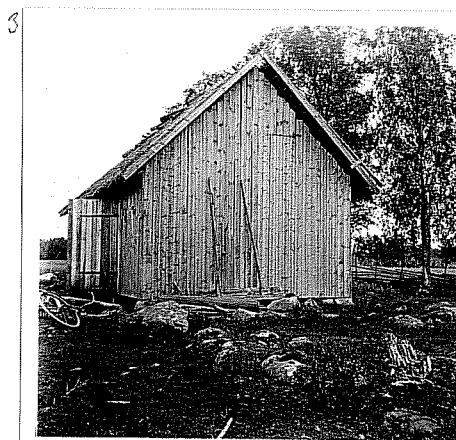
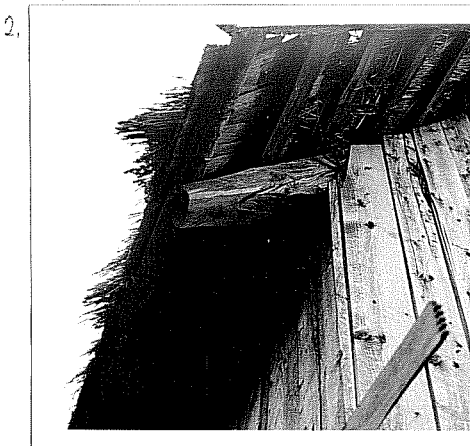
ACC. N:R. M. 6763:1.

Landskap: Småland Upptecknat av: Aina Jungmarkes
Härad: Västra härad Adress: Lund
Socken: Vrigstad Berättat av: Gunnar Karlsson
Uppteckningsår: 1940 Född år _____ i _____

LUNDS UNIV.
FOLKMINNES-
ARKIV



Sommarladugård på Sörögården,
Holtceryd.



A.-B. GRAHNS BOKTR., LUND

Skriv endast på denna sida!

Meq.

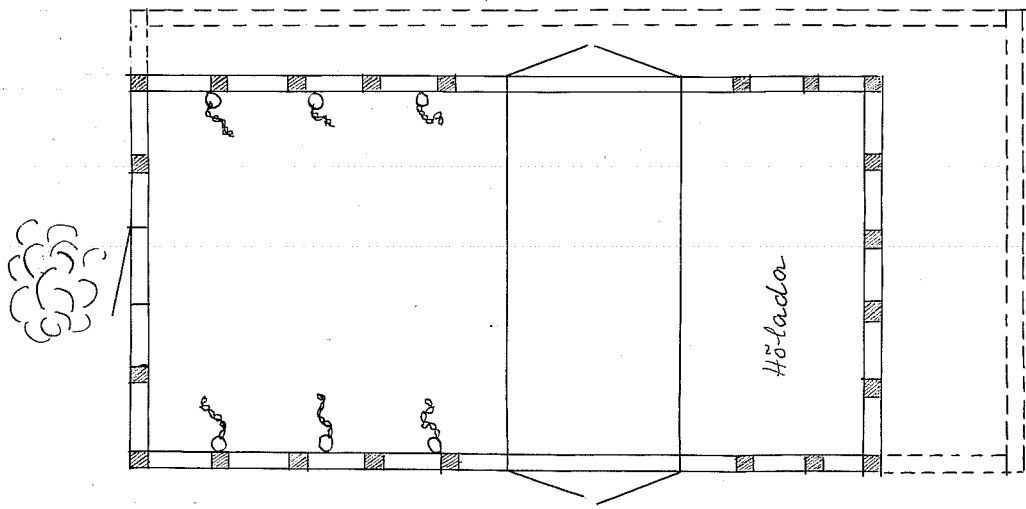
II: 77:52-54

ACC. N.R. *M. 6763:2*

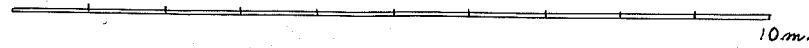
Landskap: *Småland* Upptecknat av: *Aina Jungmarker*
Härad: *Västra härad* Adress: *Lund*
Socken: *Vrigstad* Berättat av: *Gunnar Karlsson*
Uppteckningsår: _____ Född år _____ i _____

LUNDS UNIV.
FOLKMINNES-
ARKIV

Plan av Sommarladugård på Söragärdet, Holkaryd.



Skala 1:100.



Skriv endast på denna sida!

ACC. N:R.

M. 6763:3.

Landskap: Småland Upptecknat av: Aina Jungmarker
 Härad: Västra härad Adress: Lund
 Socken: Vrigstad Berättat av: Gunnar Karlsson
 Uppteckningsår: 1940 Född år i

LUNDS UNIV.
FOLKMINNES-
ARKIV

Sommarladugården tillhör lantbrukare Gunnar Karlsson, Kalas Norregård, Holkaryd. Den nuvarande byggdes för ett tiotal år sedan, men dessförinnan stod här en gammal knuttimrad sommarladugård med halmtak. Enligt uppgift från bönderna i trakten skulle den, då den revs, ha varit mer än 50 år gammal. Den gamla grunden syns ännu och är på planen inritad med streckade linjer. Den har som synes varit betydligt större än den nuvarande. Någon uppgift om hur den för övrigt såg ut, kunde tyvärr ej erhållas.

Den nuvarande ladugården har vanliga brädväggar och är försedd med halmtak och korta parvis fästa takryttare. Den är delad i två avdelningar, en mindre, höladan med brädgolv och en större, den egentliga ladugården med jordgolv och 6 stycken kedjor, tre på var långsida, att fästa korna vid. Mellan höladan och ladugården går en bred gång - brädgolv - med logdörrar - dubbla - i båda ändar. Till ladugården leder en dörr på kortsidan - kallades la'gårdsdörren - och utanför den låg en stor gödselhög. Sommarladugården ligger på Sörägäret cirka en kilometer från

etc. v. v.

Skriv endast på denna sida!

ACC. N.R.

M. 6763: 4

Landskap: Småland
Härad: Västra härad
Socken: Vrigstad
Uppteckningsår: 1940

Upptecknat av: Aina Jungmarker
Adress: Lund
Berättat av:
Född år i

LUNDS UNIV.
FOLKMINNES-
ARKIV

Kalas Norregård. Söder om den finns en bit nyodlad mark, som är ägarens, men norr därom, åt gården till ligger en annans uppodlade fält.

Kalas Norregård utgöres av $\frac{1}{4}$ hemman, 12 kor, en häst.