

ACC. N:R. M. 6790:1-3.

Landskap: Småland ..... Upptecknat av: Edla Jonasson .....  
Härad: Sunnerbo ..... Adress: Gryshult, Hinneryd .....  
Socken: Hinneryd ..... Berättat av: Densamma .....  
Uppteckningsår: 1940 ..... Född år 1892 i Hinneryd. ....

LUNDS UNIV.  
FOLKMINNES-  
ARKIV

*D: 97.*

Fähus. (Etn. II:37.)

Skriv endast på denna sida!

*ex. Atlas*

*avskrift.*

ACC. N:R

*No. 6770:1*

Landskap: Småland ..... Upptecknat av: Edla Jonasson  
Härad: Sunnerbo ..... Adress: Gryshult, Hinneryd.  
Socken: Hinneryd ..... Berättat av: .....  
Uppteckningsår: 1940. ..... Född år ..... i .....

LUNDS UNIV.  
FOLKMINNES-  
ARKIV

Denna enkla teckning är vår gamla ladu-gård byggd åren 1845-48 av en Byggare från Klausöns by i Hinneryd ned-riven av min Fader år 1906 då ny uppfördes på den förras plats. Då jag är en dålig tecknare vill jag här liksom göra en liten förteckning. De a streckan vid de 2 väggarna föreställer ko å kalvbås det stegliknande vid Hölada å loge är skifte, på den tiden var ej några dörrar eller gångjärn brukliga utan skif-ten togs neder å uppsättes vid oväder eller när man hadde bärgat in. Korsen under logen betecknar lobjälkarna några Ankarjärn fans ej då hacken uppe på spärrarna betecknar var som de så kallade hanabjälkarna vara inhuggna i sparrarna av detta ser man att logtännet låg betydligt högre än de

Skriv endast på denna sida!

avskrift.

ACC. N:R. M-6770: 2.

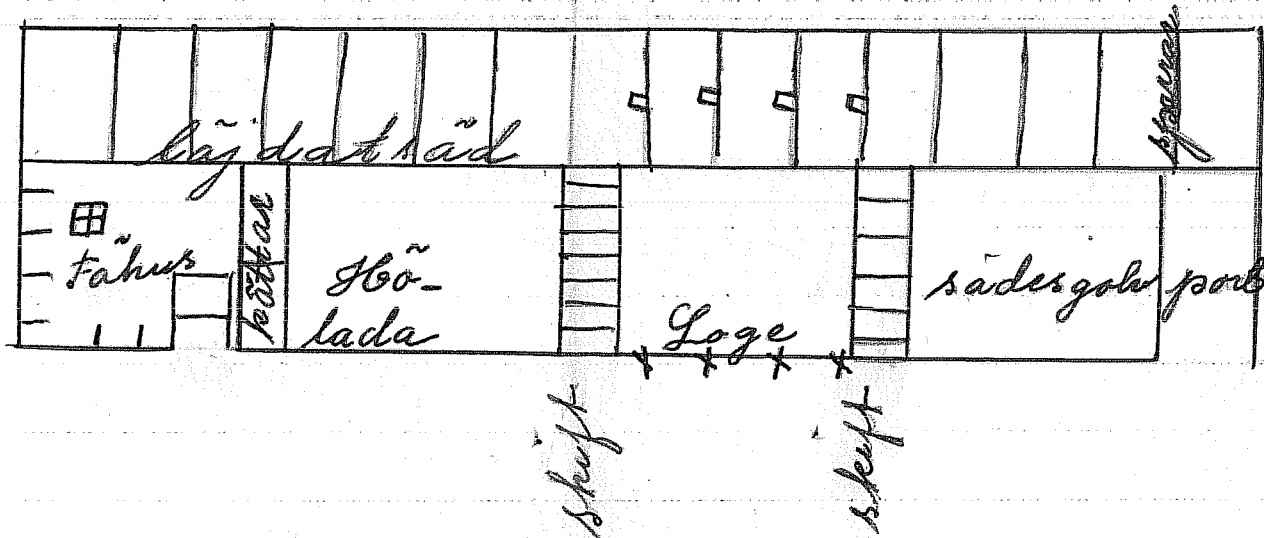
Landskap: Småland Upptecknat av: Edla Jonasson  
Härad: Sunnerbo Adress: Gryshult, Hinneryd  
Socken: Hinneryd Berättat av: \_\_\_\_\_  
Uppteckningsår: 1940 Född år \_\_\_\_\_ i \_\_\_\_\_

LUNDS UNIV.  
FOLKMINNES-  
ARKIV

övriga rännena på den grund att säden slagtröskades  
(pläjlades)

Skriv endast på denna sida!

N. 6770 13.00



Teckningen en bländning  
av plan och sektion.

J.H.-40.

M. 6770:3a.

planhiss. 9.11.70.  
(rekonstr.)

LUNDS UNIVERSITETS  
FOLKMINNESARKIV

	fakus	kattat.	loggolo	logye	loggolo	port
--	-------	---------	---------	-------	---------	------