

ACC. N:R.

M. 6904 : 1.

Landskap: Småland. Upptecknat av: Gustaf Carlsson,
 Härad: Södra Tjust. Adress: Stormandebo, Ankarsrum.
 Socken: Hjorted. Berättat av: Fru Nanny Andersson,
 Uppteckningsår: 1940. Född år 1901 i Hjortedes s:n.

LUNDS UNIV.
FOLKMINNES-
ARKIV

Sid.1.

Uppteckningen rör: TVILLINGSSTUGA.

Bland olika bostadstyper, som upptecknaren i samband med efterforskningen av parstugor etc. kommit på spåren, kan även nämnas beskrivningen över en s.k. tvillingsstuga. Nämnda tvillingsstuga, särögen och ovanlig i sitt slag, var belägen i Ruggebo, Hjortedes socken. Gården har förr tillhört godset Björkhult, men avstyckades och friköptes 1931 av dåvarande brukaren O. Pettersson. Dennes son G. Reimer äger nu gården. Ruggebo har c:a 40 tunnland öppen åkerjord.

Den s.k. tvillingsstugan vid Ruggebo bestod av två bostadslägenheter byggda i en länga. Huset var alltså mycket långt. Jämsides, endast skilda åt av en vanlig vägg, lågo köken och förstugorna. Genom två nästan jämsides liggande dörrar kom man in i förstugorna. Här ledde dörrar in till köken samt de mot varderas gaveln liggande rummen. Ett skafferi fanns i vardera farstun. Från desamma ledde även en trappa upp till vardera ovanvåningshalvan. Ovanvåningarna voro också skilda

Skriv endast på denna sida!

Forts.

ACC. N:R.

M. 6904:2.

Landskap: Småland. Upptecknat av: Gustaf Carlsson,
 Härad: Södra Tjust. Adress: Stormandebo, Ankarsrum.
 Socken: Hjorted. Berättat av: Nanny Andersson,
 Uppteckningsår: 1940. Född år 1901 i Hjortedes s:n.

forts. om Tvillingsstugor.

åt av en vägg och varje halva hade en nattstuga mot gaveln med ett fönster. Varje bostadslägenhet bestod alltså av förstuga, kök och "stuga" samt nattstuga. En gång i tiden har det funnits två bönder i Buggebo, vilket alltså är orsaken till att bostadshuset innehöll två lägenheter. I stället för att bygga två boningshus har man byggt en tvillingsstuga, och därmed sparat en del arbeten och material.

I väggen mellan de båda jämsides liggande köken fanns en dörr så att det gick att gå mellan de två lägenheterna. Från köket ledde dörrar in till respektive "stugor". Det fanns två murstockar belägna i kökens hörn mot "stugorna" samt mot bortre långväggen. Alltså fanns även två skorstenar. Bakugnar funnos i båda köken med mynningen ut mot köksingången. I "stugorna" funnos öppna spisar liksom på nattstugorna. I vardera köken funnos ett fönster, i "stugan" fanns tre.

LUNDS UNIV.
FOLKMINNES-
ARKIV

Sid.2.

Forts.

Skriv endast på denna sida!

ACC. N:R.

No. 6904 : 3.

Landskap: Småland. Upptecknat av: Gustaf Carlsson,
Härad: Södra Tjust. Adress: Stormandebo, Ankersrum.
Socken: Hjorted. Berättat av: Nanny Andersson,
Uppteckningsår: 1940. Född år 1901 i Hjortedes s:n.

Forts.

Enligt muntlig uppgift skulle denna gamla tvillingsstuga i Ruggebo ha byggts med virke från den långt tillbaka rivna Björkhults herrgård i Hjortedes socken.

Tvillingsstugan i Ruggebo revs 1911.

(Se närslutna skiss!)

LUNDS UNIV.
FOLKMINNES-
ARKIV

Sid. 3.

Skriv endast på denna sida!

ACC. N:R. M. 6904 : 4.

Landskap: Småland.

Härad: Södra Väst.

Socken: Hjorted.

Uppteckningsår: 1940.

Upptecknat av: Gustaf Carlsson

Adress: Stormandebö, Ankarvrum

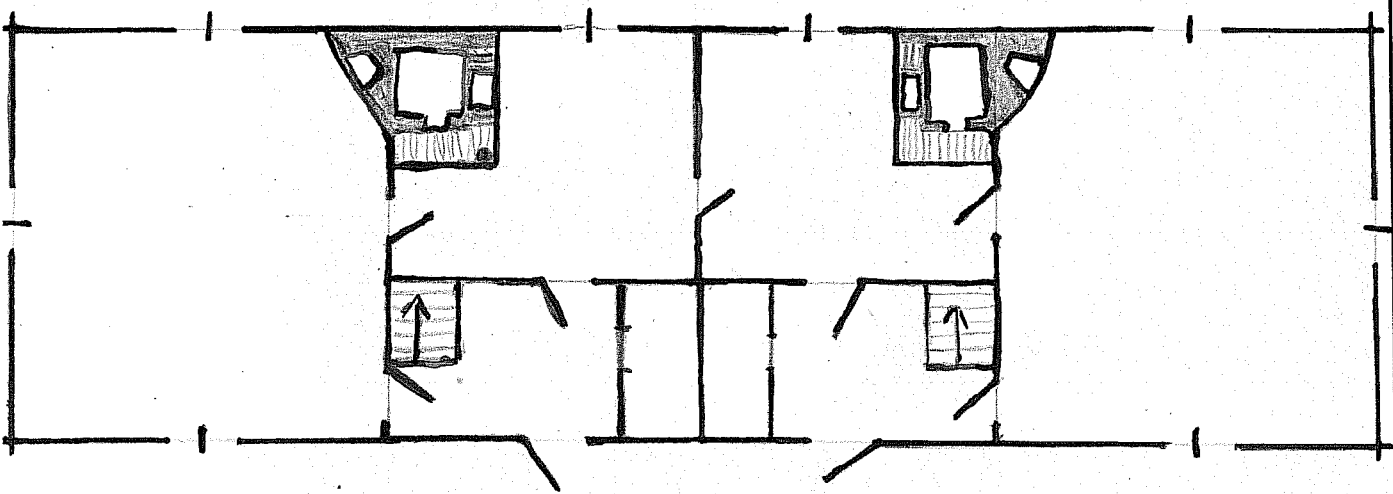
Berättat av: Nanny Andersson

Född år: 1901 i Hjorted s:m.

LUNDS UNIV.
FOLKMINNES-
ARKIV

Sid. 4.

Tvillingstuga. (Bottenplan.)



Chematisk teckning över tvillingstugas bottenplan (Ruggabo, Hjorted socken.)

Se föregående sidor!

Skriv endast på denna sida!