

ACC. N.R. M. 7185 : 1-2.

Landskap: *Småland* ..... Upptecknat av: *Edith Österlund*  
 Härad: *Västbo* ..... Adress *Box 5, Hejlsstorp*  
 Socken: *Kulltorp* ..... Berättat av: *Anders Johansson*  
 Uppteckningsår: *1941* ..... Född år *1859* i *Kulltorp*

LUNDS UNIV.  
FOLKMINNES-  
ARKIV

*66 det adrens placering*

*Et. II:28.*

Skriv endast på denna sida!

*Anders  
Johansson*

*Småland  
Västbo lida  
Bulltorps sn.*

1941.

*Uppst. av Emma Öst  
Box 5, Hållenväder,  
Bulltorps Johanna*

No. 7185: 1.

Frågelistor för  
Atlas över Svensk folkkultur

Etnologiska avdelningen

SEKTION II: Byggnadsformer och detaljer

Lista 28. Eldstadens placering i husets mittlinje?

1. A-B. Ortsbestämningar.
2. A-B. Personbestämningar.
3. A. Var böningshusets huvudelstäder d.v.s. matlagningshärd och bakugnen, vare sig dessa lågo i vardagsstugan eller köket förlagda till byggnadens mittaxel (ej i ytterhörnen 1)?
  - B. Låg detta eldstadskomplex i vardagsstugan (bild 3) eller i det särskilda köket (bild 1-2), och hurudan var eldstaden på andra sidan väggen? Vore de kombinerade med varandra? Eller låg den ena vid ytterväggens hörn, den andra i husets mittlinje?
  - C. Fanns eller saknades dörr mellan vardagsstugan och kök (kammaren), belägen mellan eldstaden och husets bakre långvägg? Bestod vardagsstugan av ett rum med samma br som huset eller var den avdelad genom en långsgående mellanvägg? Den senare varianten kan utelämnas här.
  4. A. Förekom i samma byggnad olika placeringar av de övriga eldstäderna: vid ytterväggens hörn eller i husets mittlinje? Förekom placering vid yttergavel? *nej!*  
Vilken eldstadsplacering var vanligast? *vid byggnadens*  
Känner man överhuvud till hur vanliga dessa eldstadsplaceringar vore samtidigt hos olika samhällsgrupper?
  5. A. Ges en särskild förklaring till eldstadens placering i mitten (för värmens, belysningens, arbetets skull eller endast en stillfråga)? Brukades eldstäderna växlingsvis för olika ändamål? *för belysningen*  
B. Avses perioden 1850-1900? *ja!*  
C. Vet man när denna placering infördes i bygden eller i komsten av ett individuellt fall, t.ex. genom a) årtal b) muntliga upplysningar, c) jämförelse? d) Vem byggde och vem murade? *oupplyst!*  
D. Existerade denna placering före 1850 och lika ofta? Ha den blivit vanlig efter 1900? *nej!*
  6. Meddelare och upptecknare i orten? b. Specialforskar

1. Här medräknas ej de fall, då hörneldstaden är murrad så stor, att härdens plats närmar sig vardagsstugans mitt

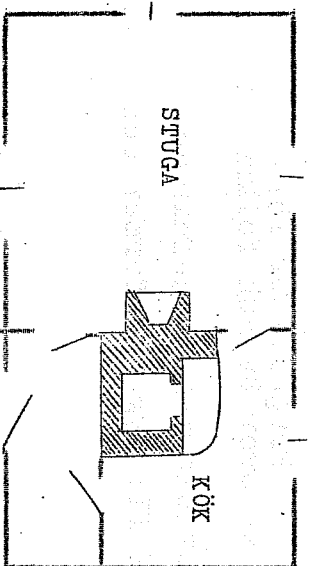


Bild 1.

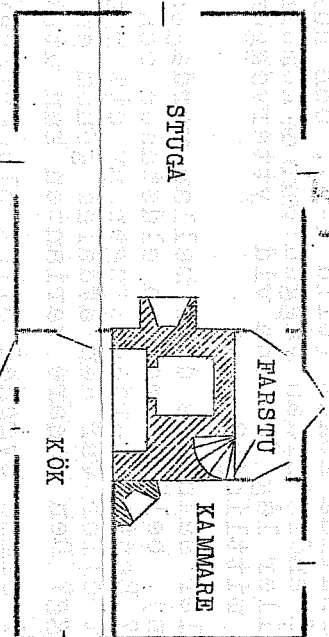


Bild 2.

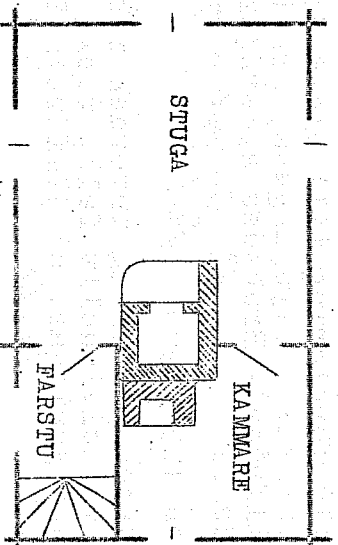


Bild 3.