

ACC. N:R. M. 7588 : 1-4.

LUNDS UNIV.
FOLKMINNES-
ARKIV

Landskap: *Måne*
Härad: *Bjäre*
Socken: *Houf*
Uppteckningsår: *1941*

Upptecknat av: *Ewa Ebbesson*
Adress: *Skeld Höv*
Berättat av: *Enickarell Bengtson Höv*
Född år: *1899 i Hallavara Höv*

Bakugn med härd i köket. s. 1-2.

Btu II: 26

Särskilt kök skilt från vardagsstugan s. 3-4

Btu II: 27

Skriv endast på denna sida!

A. I små stugor var vanligen bakugnen i köket
3 därför det var mycket liten plats i så kallat kök.

I större hus eller gårdar var det ett bygg-
hus så kallad "stanset", vari bakugnen var
inbyggd i jämt inmurad tvättpanna.

Där bakugnen var i köket var det vanligen
i hörnet mellan ytterväggen och väggen
till bardagsstugan. Tilligast lik bild 3,
fast inte utskjutande genom ytterväggen
utan bakugnens mur utgjorde ytterväggen.

B. Rökseldstaden bestod av ett stort komplex
med, gavel och öppen härd ut mot köket
på vilken grystorna ställdes på en trebent
källfod (kittelfot) där det eldades och
lagades maten.

Även i bardagsstugan var en utlägg-
ugn som eldades i från köket. På samma
ställen blev den på senare utbytt mot en

se ritn. i
figl.

avbild

färnspis som maten kokades på om vintern. Innan det brukades färnspis, kunde det vara en spisbricka inmurad på härden i köket som det eldades under istället för under kittelfot.

Q. Bäckugnen var vanligen fyrkantig eller av läng, men före 1850 murades nog också runda bäckugnar, jag har sett en dylik i ett mycket gammalt hus den var murad av gråsten och lera. Efter 1850 har nog de flesta bäckugnar murats av tegel.

Bäckugn muras utan kalvbjörar, barföj valvet blir vänt från tre sidor upp till spets.

5 A. Stöps härden begagnades alltid till matlagning. Eldstaden i vardagsstugan användes till rummets uppvärmning, har inte hört omtalas att bäckugnen eldades för det ändamålet.

Dist. 21 A. 3. Ja där som inte bar ryggåstuga
bar köket skilt från vardagsstugan.

Q. Eldstaden låg vanligen i hörnet mot letter-
bäggen, om det fanns bakugn i köket.
Där det inte bar bakugn i köket utan i stes-
set bar eldstaden mitt i byggnaden.

4A I de flesta hus bar nog ett litet kök.

5A Köket användes nog året om för matlagningen
åtminstone så länge de gamla utläggarkakel-
ugnarna brukades. När det senare började
användas järnspis i vardagsstugan, lagades
maten där, och härden i köket användes
endast om sommaren.

5B Ja

Q. I de gamla ryggåstugorna bar ju köket inne
i stugan avskilt endast med en bjälke. När det
sedan blev en annan byggnadstyp bar nog
köket varit avskilt från stugan.

AVON
AZ

Sista Ryggåsstugan som byggts här på orten
är byggd 1845.

D. Kök användes nog före 1850, de ovan omtala-
de stugorna äro nog byggda innan, men år-
talet kan jag inte bestämt säga.

På en del ställen ha de efter 1900 använt bar-
dagsstugan som kök och istället haft en
stor tvättstuga där bekegn och pannmur
fins.

Frågelistor för
Atlas över Svensk folkkultur

Etnologiska avdelningen

SEKTION II: Byggnadsformer och detaljer

Lista 26. BAKUGN med härd i köket.

1. A-B. Ortsbestämningar.
 2. A-B. Personbestämningar.
 3. A. Låg bakugnen i köket vilket här var avbalkat i byggnadens förstuparti, vadan således vardagsstugan här ej fungerade som kök? Var den helt inrymd där (bild 1) eller nådde dess murkropp in i stugan (bild 2), eller utskjuter genom ytterväggen på husets baksida (bild 3) (jfr frågelistan 25), ehuru mynningen låg kvar i köket? Låg den i husets centrum (bild 4) eller i hörnet mellan ytterväggen och väggen mot vardagsstugan (bild 1-3)?
 - B. Utgjorde kökseldstaden en del av ett större komplex, bestående av en härd framför mynningen i köket och i vardagsstugan på andra sidan väggen en öppen härd, sättnug eller kakelugn? Eller förekommo ännu flera delar?
 - C. Var bakugnen rund invändigt i botten eller påronformig eller fyrkantig? Var eldstaden helt eller delvis byggd av tegel, gråsten eller lera?
 4. A. Förekommo olika typer samtidigt?
 - B. Var den beskrivna typen vanligast?
 - C. Vad vet man om övriga typers vanlighet?
- eller tillfälligen till matlagning? Vartill och när byggades härden i vardagsstugan? Är det känt att bakugnen uppleddats blott för att åstadkomma värme i vardagsstugan?
- B. Avses perioden 1850-1900?
 - C. Vet man när den beskrivna typen först infördes i orten? Eller när den beskrivna eldstaden byggdes, t.ex. genom a) årtal, b) muntliga meddelanden, c) jämförelser? d) Vem murrade?
 6. A. a. Meddelare och upptecknare i orten? b) Specialforskare?
 - B. Står eldstadskomplexet kvar på sin gamla plats?

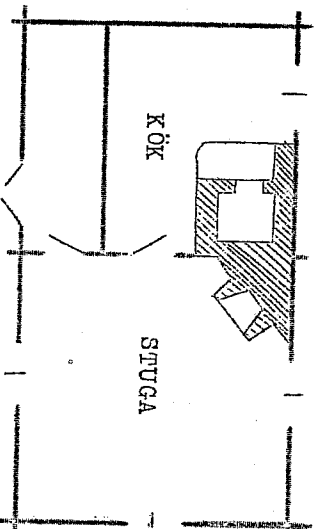


Bild 1.

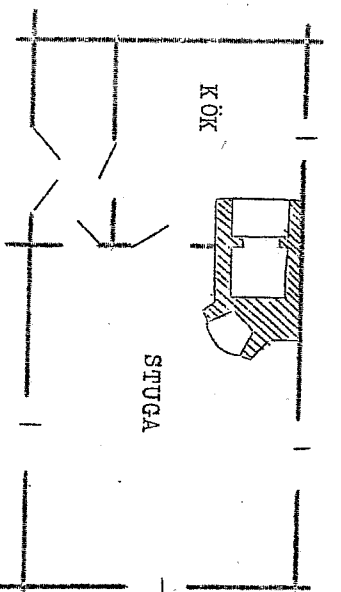


Bild 2.