

ACC. N.R. M. 8274:1-5.

Landskap: Skåne Upptecknat av Iren Nilsson
Härad: Gärds Adress: nr. 7, Maglehem
Socken: Maglehem Berättat av: mig själf
Uppteckningsår: 1940; inl. 1942. Född år 1881 i Maglehem

LUNDS UNIV.
FOLKMINNES-
ARKIV

Detta fiäge beiv innehåller
fiägor om gärdsgårdar och byggnads-
metod.

titel II: 22, 41

Gärdsgårdar. s. 1-2.
Sydgötiska huset och fram-
hamnarstugan s. 3-5.

ACC. N:R.

No. 8274:1.

Landskap: Skåne Upptecknat av: Sven Nilman
 Härad: Gädd Adress: nr 7 allaghem
 Socken: allaghem Berättat av: mig själv
 Uppteckningsår: 1940 Född år 1881 i allaghem.

Hh.
 LUNDS UNIV.
 FOLKMINNES-
 ARKIV

På nr 7 allaghem här har lagts många
 fonnar stengäve på min tid som: 6 & 7
 enligt nedföljande figelista, de andra
 har ej förekommit här, utan lite av nr 8
 men det var det mesta köne (sagris)
 som där sattes på biödastavarna, som
 skulle tjänstgöra för stängsel av ~~skutarna~~
 B. King havon var där dubelgäve, King
 fallen var där enkelgäve. Bild 6
 senare år vid 1910 talat lades valgäve
 King hädgården.

Det upptecknade anses att vara en
 längre tid, stenen uttna i cyp på
 stengäven, men det satte sig på ett.

Skriv endast på denna sida!

Retu II 21

ACC. N:R.

N. 8274:9.

Landskap: Skåne
 Härad: Gärdö
 Socken: Allaghem
 Uppteckningsår: 1940

Upptecknat av: Sven Skinnon
 Adress: nr Allaghem
 Berättat av: min själv
 Född år 1881 i Allaghem

LUNDS UNIV.
 FOLKMINNES-
 ARKIV

och annat ställe tiden anses även som
 i dag en bra metod, några ny gärdes
 gårdar läggs ej nu.

6. denna stängseltyp på det hemman har
 varit i min tid, för i tid förde jag
 talas av min far att de skulle köpa
 gräna till biöda det var väl vid
 1850 talet.

+ stenen sjönk ned i sjöden.

För i tid brukade att köpa gräna till
 hovet där de satte en biöde så inte hov-
 sanden skulle blåsa upp och för
 stora åkerjorden där som lades stora
 hägar, som kalade för melet. (sandmetlet)

Skriv endast på denna sida!

ACC. N:R.

No. 8274:3.

Landskap: Skåne Upptecknat av: Sven Nilsson
 Härad: Gälds Adress: n 7 Slaglehem
 Socken: Slaglehem Berättat av: mig själv
 Uppteckningsår: 1940 Född år 1881 i Slaglehem

LUNDS UNIV.
FOLKMINNES-
ARKIV

På n:o 6 Slaglehem fins en gammal gård
 som är väl omkring tvåhundra år bon-
 ningshus är i denna form

2	3	4	5
1	6	7	8

 'förestuga' 2 'kammare' 3 'dagligstuga' 4 'bäck' 5 'baki-
 ung den var med en halva av ugnen
 utanför väggen 6 'liten kammare' 7 'herberg-
 hus, lozendängon var uppför på gam-
 la sättet, som de byggde för med
 längan längs åt jorden, där var in-
 gen fab, som var i vaktning utbr
 den var lika hög emen den var lagd
 på en sluttning
 Enligt prägelistan är här ej några
 hus i den stilen

Etu II:22

Skriv endast på denna sida!

ACC. N:R.

8274:4

Landskap:

Skåne

Upptecknat av:

Sven Nilsson

Härad:

Gårds

Adress:

7 Allagården

Socken:

Allagården

Berättat av:

mig själv

Uppteckningsår:

1940

Född år

1881 i Allagården

LUNDS UNIV.
FOLKMINNES-
ARKIV

1 Uppteckningen rör stugor, stängsel-typen inom Allagården socken.

2 Böningshus hus de var på 1850 talet i socknen, är här ingen som har något att säga om, utan det är som en del gamla hus nu för tiden här på n 7 Allagården är en gammal böningshus från 1841 talet som har denna inredning nummer 1-2-3-4-5 är med-

1	3	4	7
2	5	6	8

ivna

n 1 pickammare, n 2 spiskammare med källare under n 3 yttersta köket där hade varit bänneri för n 4 lilla köket n 5 baka

No. 8274:5.

5

engen n 6 dagliga stugor n 7 fastuga n 8
den lille kammarer n 9 salen n 10 kam-
maren på gavlén den hade varit delat
i två kamrar för i tiden senare blev
den till en, boningslängan var bara
en vorningshus för öfrigt är här ej
några andra byggnadsformer

4. A. nej

B. den uppräknade

C. Kan ej beskrivas

5. A. nej

B. ja

C. det byggdes av en snickare
i byen

D. ja

6. A a v. ja

B. ~~ja~~

Frågelistor för
Atlas över Svensk folkkultur

Etnologiska avdelningen

SEKTION II: Byggnadsformer och detaljer

Lista 41. GÄRDESGÅRDAR

1. A-B. Ortsbestämningar.
2. A-B. Personbestämningar.
3. A. Vad slags gårdsgård begagnades i normalt bruk? a) Av liggande slanor (staver) och stående störrar, b) flätade av grenar (av en?), c) av timmer, d) av sten, e) torr eller jord (här avses blott ordentligt uppbyggda stängsel, ej tillfälliga bråtar)?

B. Var begagnades den angivna gårdsgården: kring gårds-
tomten, i eller kring hemägorna, utefter vägarna, i ut-
märkerna, kring svådjor o. d.?

C. Vilken av följande typer var det. a) bunden gårdsgård med liggande slanor och stående störrar: användes här bandvidjor eller hankar (på förhand gjorda ringar) och nyttjades de två eller tre stycken över varandra på varje störrar? Voro slanorna långa och lågo de i svagt sluttande ställning (långgårdsgård, bild 1, hur många störrar omsloto i medeltal varje slana?), eller voro de korta i skarpt sluttande ställning (kortgårdsgård, bild 2), b) obunden gårdsgård: begagnades inga band eller hankar utan slanorna voro sammanställda i saxform, hopspända eller på annat sätt anordnade (bild 3, bandgårdesgård, saxgårdesgård, svedjehag etc.), c) Flätgårdsgård: var gårdsgården flätad som en korgvägg på stående störrar (bild 4), d) risstängsel: var gårdsgården flätad av stående ris på vågrikt ramverk (bild 5)? e) stengårdesgård: var gårdsgården upplagd i smala, uppåt tunnare stenrevlar, eller i breda, fast byggda murar (bild 6-7), f) var gårdsgården upplagd av torr eller jord med eller utan buskar och träd på krönet, g) jordstängsel: bestod stängslet av en stenmur med intill den på ena sidan upplagd jordvall? h) timrad balk: var gårdsgården timrad med knutar anordnade på samma avstånd i vinkel eller dubbla knän (bild 8)? i) Halvgårdsgård: förekom stengårdesgård och gårdslä i förening (bild 9)? j) palissad: hade stängslet formen av i marken nedslagna och förbundna stolpar? (Här bortses från staketformer och stängsel av glest ställda stolpar med förbindande slår o. s. v.

4. A. Användes olika typer samtidigt?

B. Var den eller de beskrivna vanligast?

C. Hur mycket förekommo de övriga?

5. A. Beträktades det beskrivna stängslet som fast och avsett för flåna åm?

No. 8274.

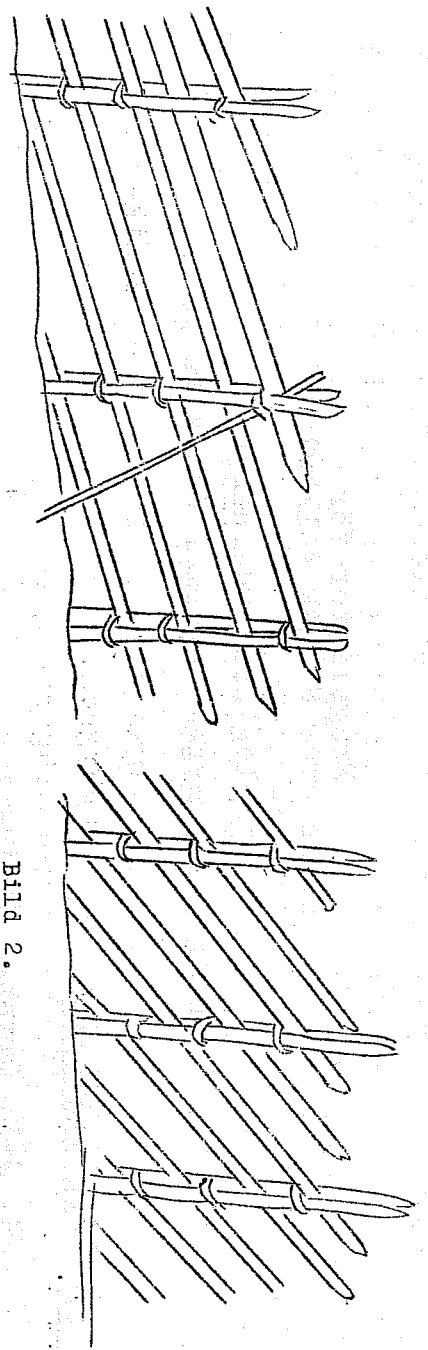


Bild 1.

Bild 2.

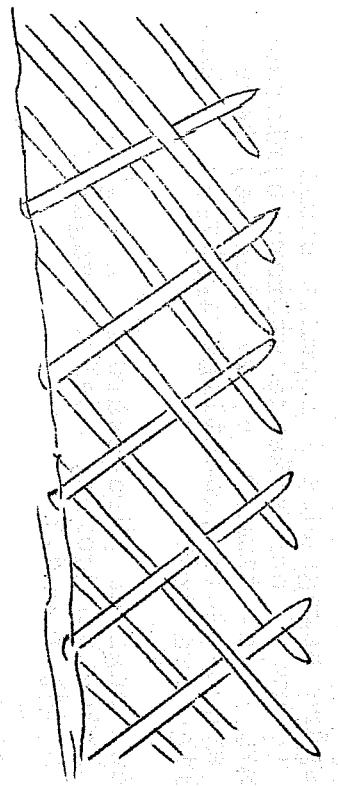


Bild 3.

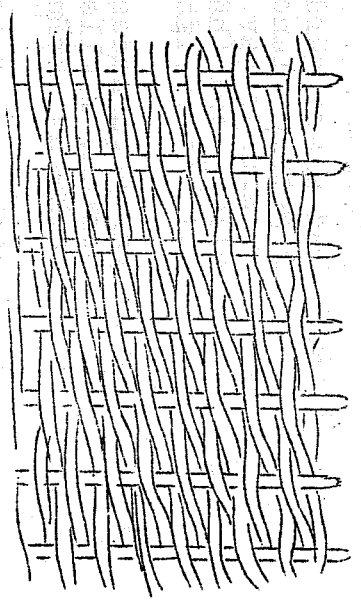


Bild 4.

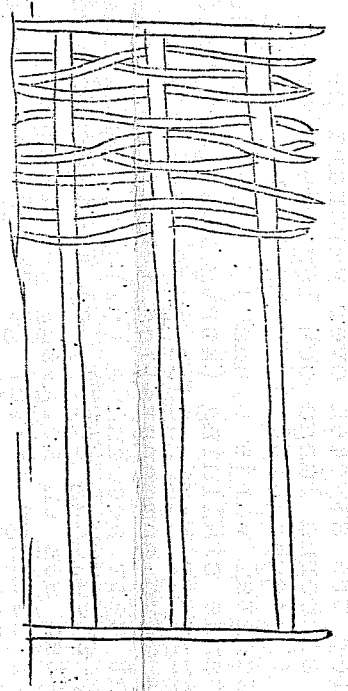


Bild 5.

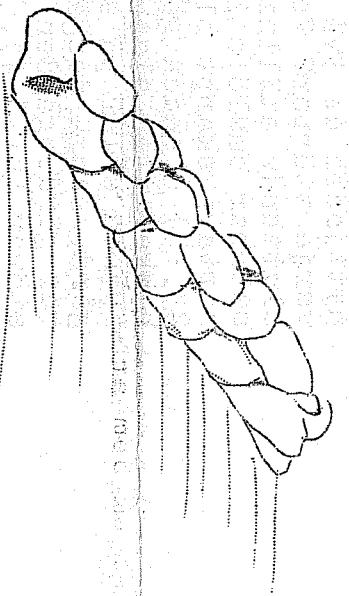


Bild 6.

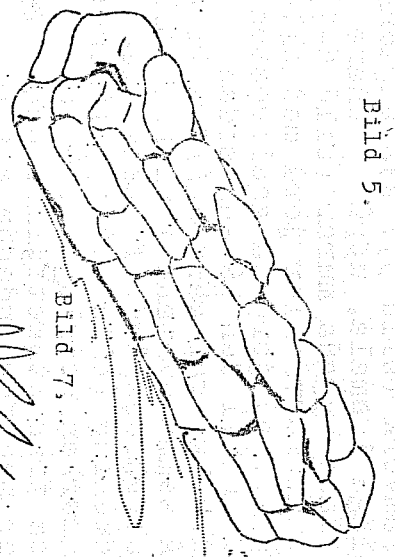


Bild 7.

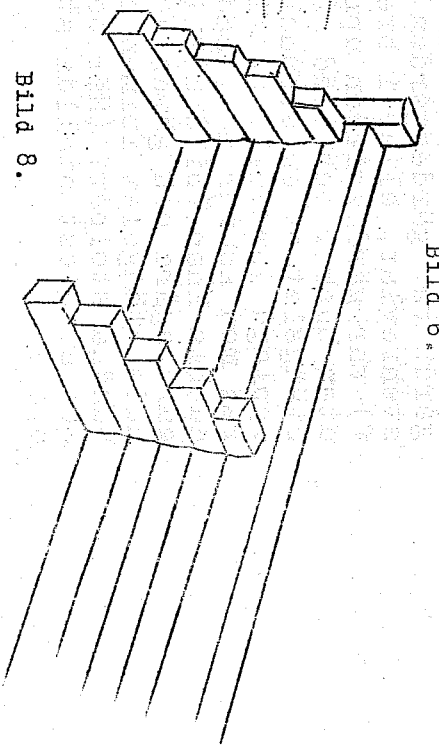
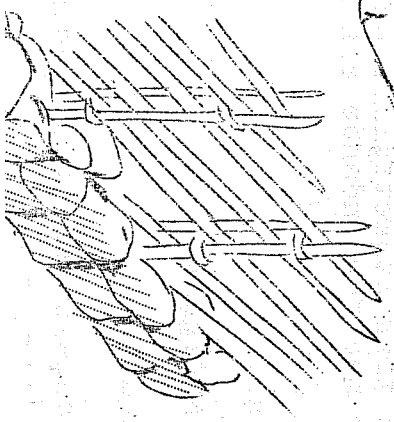


Bild 8.



Frågelistor för
Atlas över Svensk folkkultur
Etnologiska avdelningen

SEKTION II: Byggnadsformer och detaljer

Lista 22. SYDGÖTISKA HUSEN OCH FRANKAMMARSSTUGAN.

1. A-B. Ortsbestämningar.
2. A-B. Personbestämningar.
3. A.

Har en borningshusform förekommit, bestående av en låg stugudel och en högre boddel vid husets ena eller bå-
gavlarna (bild 1-4)? Finnas byggnader där man ännu i
planen eller rummens benämningar kunna urskilja spår
av denna form, ehuru byggnaden fått yttertak i en och
samma nivå, vare sig huset hade en eller två våningar.
och där de tillbyggda bodarnas undre rum motsvaras av
enkla eller dubbla framkammare (bild 3 och 5)? Angiv
tydligt om det är en eller två våningar.
- B.

Utgör byggnaden gårdens manbyggnad eller har den ut-
nyttjats på annat sätt? Hur användas och benämnas de
särskilda rummen?
- C.

Fanns ett eller två förstupartier med sina särskilda
ytterdörrar? Fanns direkt ingång till rummen under loft
eller till framkammarna? Var hade kökshärden och bak-
ugnen sin plats, den senare med hänsyn såväl till my-
ning som murkropp? Fanns ett särskilt kök? Var det i
rymt under loftet? Hade stugan öppet tak till ryggsås
och synliga sparrar? Lågo loften eller härbräna på
tvären (bild 4) eller i samma längdriktning som själ-
stugan (bild 1-3)?
4. A.

Förekommo olika typer jämte de här beskrivna samtidigt
i samma gård?
- B.

Vilken typ var vanligast?
- C.

Huru förhöll det sig med de andras vanlighet?
5. A.

Har den ene typen genom ombyggnad förvandlats till e-
annan?
- B.

Avses perioden 1850-1900?
- C.

Bestämmas det beskrivna husets tillkomsttid genom: a
årtal, b) muntlig uppgift, c) jämförelser? d) Vem
byggde?
- D.

Hade ifrågavarande byggnad samma skick före 1850? Hu
efter 1900?

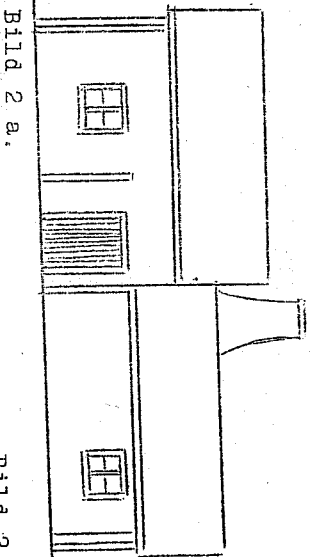
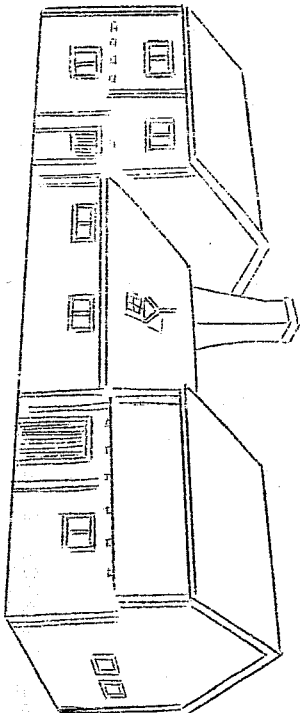


Bild 2 a.

Bild 2 b.

Bild 1 a.

Bild 1 b.

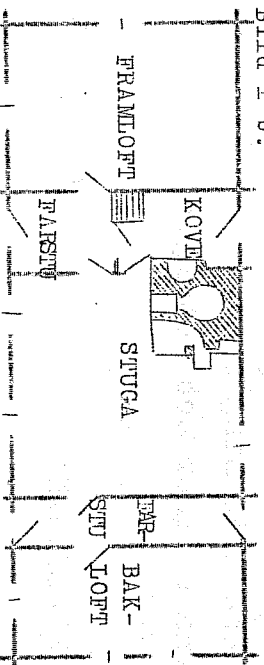


Bild 1. RYGGÅSSTUGA MED TVÅ GAVELLÖFT
(SYDGÖTISK STUGA)

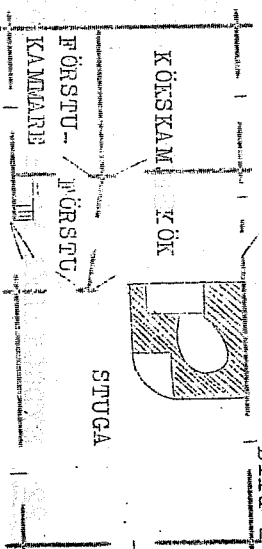


Bild 2. STUGA MED ENDAST ETT LÖFT.
SÄRSKIILT KÖK I LÖFTPARTIE.

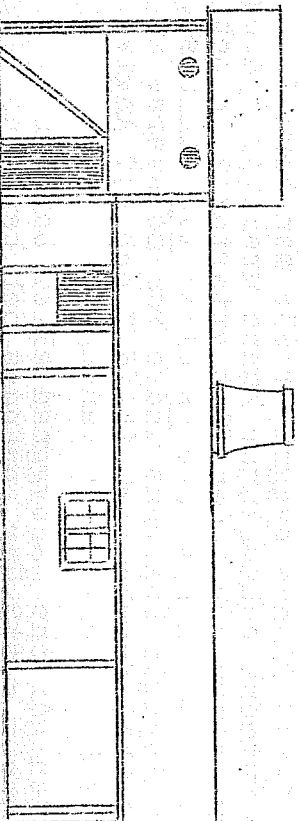


Bild 3 a.

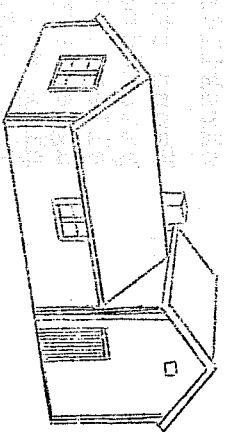


Bild 4. STUGA AV SYDGÖTISK
TYP MED ETT TVÄRSTÄLLT LÖFT.

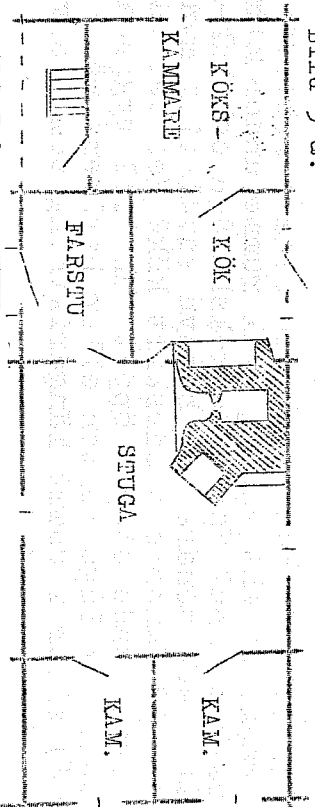


Bild 3 b.

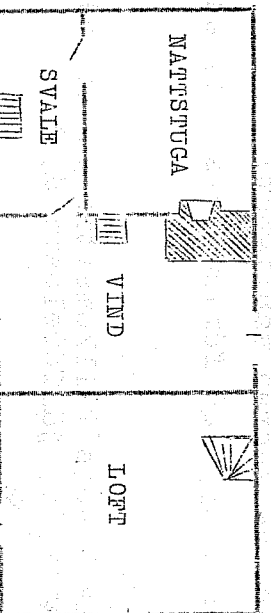


Bild 5 a.
ÖVERPLAN

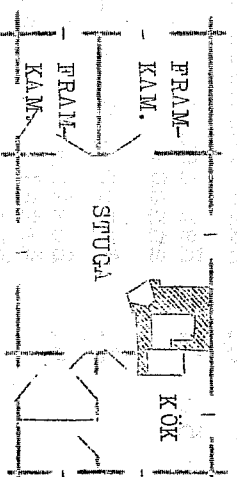


Bild 6. FRANKAMMARSTUGA UTAN
UPPSKJUTANDE LÖFT OCH DIREKT