

ACC. N:R M. 8285:1-3.

Landskap: Småland
Härad: Konga
Socken: Väckelång
Uppteckningsår: 1942
Upptecknat av: Fabian Karlsson
Adress: Boaryd, Väckelång
Berättat av:
Född år 1894 i Boaryd

LUNDS UNIV.
FOLKMINNES-
ARKIV

Boar till
Atlas Över Svensk Folkkultur.
Etnologiska avdelningen.

Frägelista, sektion II, nr 52.

Et II: 32

Larskild Rökodörr
på husets baksida.

Fågellista, sektion II, nr. 32.

Färskild köksdörr

på husets baksida.

1. — 2. Uppgifterna gälla hela Fäckelbring
socken och hem av olika social
ställning, småställen, torp
och bondgårdar.

3. Alla bostadshus, både bondgårdar
och småställen, hade särskild
utgång från köket på husets
baksida. I gårdarnas hus var
också en dörr mellan kök och
förestuga. Man bjöd aldrig främ-
mande gå genom köksingången
det ansågs finare att gå genom
färskildörren. Besökare gingo

vanligen genom försögna, utom om man hade särskild ärende till köket. På söndagarna gingo aldrig främmande genom köksengången. Köksdörren på husets baksida användes av gårdens eller stallets folk både i vardag och helgdag.

4. Något utbyggt kök på husets baksida fanns säll.

5. A. - - -

B. Avser perioden 1850 - 1900.

C. Ålderdomliga byggnader, såsom gamla byggstugor, har köksdörr på baksidan.

D. Alltså var förhållandet detsamma före 1850. Efter 1900 bequäms köksdörren mera.

E. Meddelat av flera äldre.

ACC. N:R M. 8285:3

Landskap: Småland

Upptecknat av: Fabian Karlsson

Härad: Konga

Adress: Boaryd, Fäckelsång

Socken: Fäckelsång

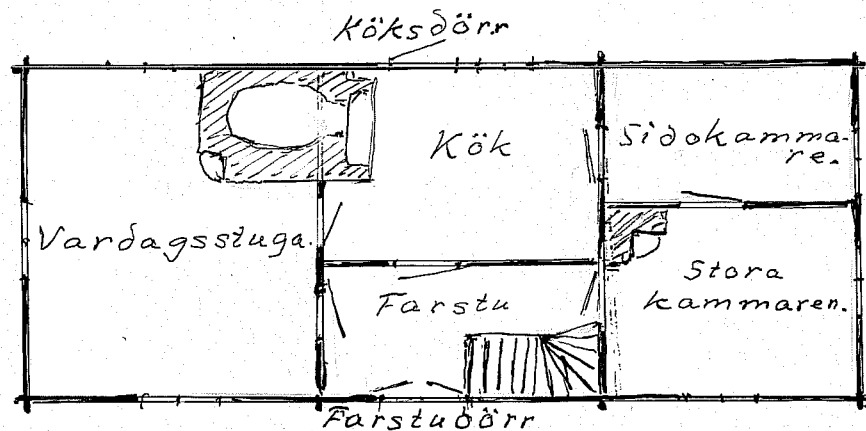
Berättat av: _____

Uppteckningsår: 1942

Född år 1894 i Boaryd

LUNDS UNIV.
FOLKMINNES-
ARKIV

3.



Boningshus i Boaryd.

Vanlig hus typ under 1800-talets
senare hälft.

Skriv endast på denna sida!