

ACC. N:R M. 8566 : 1-3. (inkl. 5 foton)

Landskap: Lusåland Upptecknat av: J. Hobrook
Härad: Summerbo Adress: Härsleholm
Socken: Marharyd Berättat av:
Uppteckningsår: 1912. Född år i

Hh
LUNDS UNIV.
FOLKMINNES-
ARKIV

Jädsgränd. sid. 1-3.

Stn. II: 41.

Gårdsgårdar.

1.

Gårdsgård av typen båndgårdsgård (att. etc. II: 41, fig. 3) finns ännu vid ett litet torpställe under Allstads prästgård, ett par km. norr om Åkerbygd, beläget utmed landsvägen mot Hinneröd. Ägare Gustaf Johansson Åkerbygd. Tyvärr vet jag den gamla åkeren något namn på typen. Den är här placerad kring inrättad och utmed hagmarker samt utmed landsvägen.

Typen liknar i hög grad den s. k. korsgårdsgården (ALLM. 15) men mycket tätare, oftast 2-3 st. skidor (gårdslin) i korsningen av varje större. Till skillnad från korsgårdsgården stå de större som i denna sammansparvis i kors, utan större / som dock i regel kan räknas parvis / stå ett par den från

varandra, en slags gles korsning.

Typen av gärdsgård benämnes av arrendatorn på prästgårdsstället för "stegagård".

Enligt byggnad kan den stå 30-40 år. Korsningen hålles i låga grönor och gärdset kommer att ligga både över och under storkorsen. Virket är relativt kort och kluvat, störrarna däremot obluva. Störrarna består av en, är ofta dubbla grönor och de består av klyviga grenar.

Enligt ånkan på området nyttjas typen kring all slags mark. En vanlig gärdsgård (typ 2, II:41) ses komma norrifrån

ACC. N:R. M. 8566:3.

Landskap: Lusland
Härad: Summerbo
Socken: Marbaryd
Uppteckningsår: 1942.

Upptecknat av: J. Hobrook
Adress: _____
Berättat av: _____
Född år _____ i _____

LUNDS UNIV.
FOLKMINNES-
ARKIV

3

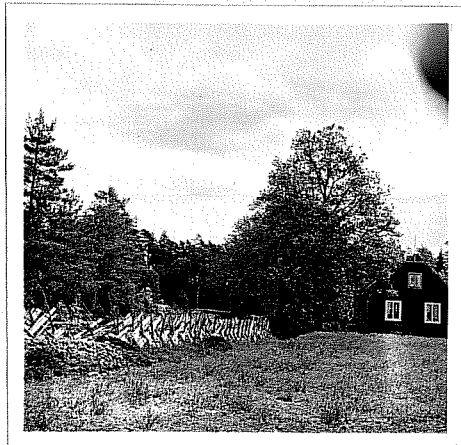


I:11:51



I:11:52

Foton av typen
bandgårdsgård
(shegäre), Ulfstäck,
Marbaryd.
Foto. J. Hobrook.
1942.



I:11:53



I:11:54

Skriv endast på denna sida!



I:11:55