

ACC. N:R. M. 8878:1-8. (inkl. 2 bl. ritning)

LUNDS UNIV.  
FOLKMINNES-  
ARKIV

Landskap: Skåne

Upptecknat av: Wib Pizane

Härad: Gräby

Adress: Edv. Linddalsg. 14 a

Socken: Wram

Berättat av: W. Wram

Uppteckningsår: 1940

Född år 1888 i Wram socken

Son i familjen II, lista 23.

S. 1. Etn. II: 23.

Tvådelade stugor

Skriv endast på denna sida!

ACC. N:R M. 8878:1.

Landskap: Skåne  
Härad: Säved  
Socken: V. Wram  
Uppteckningsår: 1940

Upptecknat av: Vin Bjarne  
Adress: Edvard Riidsberg 142  
Berättat av: Kyptecknings  
Född år 1883 i V. Wrams socken

LUNDS UNIV.  
FOLKMINNES-  
ARKIV

T.

Skov ä föjelistat #23.

A 3 Postäder enf. skalmot typ förelomma ej i orten  
Postäder enf. bid 2. Svalst typ förelomma och  
förelomma sin. De bestå i regel av 2 rum  
och kök med öppna kökshörs och öppna  
skovben. I de två bifogade fig. 1 och 2  
Sjå ingång där. Genom köket är den öppna  
spisen avskild med en par dubbel dörrar.  
I d. s. h. köksskåp och fig 1-4 men där  
fästliga är grundat på ena, dessa dörrar  
I de fig 5-7 som utskotts form förelom, denna  
typ enf. fig 1. men utan skåp och kök-  
hus. I denna Centralinredning form förelomma  
Denna typ med köket i mitten av huset

Skriv endast på denna sida!

ACC. N:R M. 8878:9.

Landskap: Skåne Upptecknat av: Viss Branne  
 Härad: Göds Adress: Edv. Lindströms g. 14a  
 Socken: V. W. hem Berättat av: upptecknaren  
 Uppteckningsår: 1940 Född år 1883 i V. W. hems socken

LUNDS UNIV.  
FOLKMINNES-  
ARKIV2.

3. A. sen med en rumm för vordca sidan.  
 Rumm vilka gränsoch lin skottu vara  
 avlid förhållna med förtugur / se fig 1-5 /  
 Ruggänsoch rum hade avlid lin skottu  
 Höken av denna typ är i regel avorden.  
 så de förpläta står ej som förelomna
3. B. denna flugor är pländiga beständ  
 Rumm beändat i regel flugor och lin-  
 flugor av rummen. Torunn flugor av denna  
 typ avändat av harnan utan jordbruk / fig 1-2 /  
 flugor av denna typ i utäkor form / fig 3 /  
 beständ av forose och mindre jorvägare  
 beständ enl fig 4 avändat dels med  
 och dels utan flugor av mindre lantbr.

Skriv endast på denna sida!

ACC. N:R M. 8878:3.

Landskap: Skåne Upptecknat av: Wies Brismé  
 Härad: Tåvås Adress: E. v. Kungshuset 140  
 Socken: V. W. Krom Berättat av: upptecknaren  
 Uppteckningsår: 1940 Född år 1883 i V. W. Krom socken

LUNDS UNIV.  
FOLKMINNES-  
ARKIV3.

3 B. Bostaden enligt fig. 5 användes vid medeltidens  
 landbruk. Den del som fanns & kommare  
 utanför huset i fig. 5.

3 C. Fästnings utanför väggen förekommer, men  
 är senare tillbyggda i senare tid.  
 De förekommer dels utifrån och dels  
 och förbatta med läsa där. Dessa ut-  
 byggnad berodde varandra och var  
 i en plan. De förekommer i en del  
 fall en utbyggnad i bakre och ingångs-  
 delen och denna benämnes "kornen".  
 I regel finnes en utgångs dörr vid  
 den änden av huset, vanligen i gaveln.  
 Dessa dörrar är avsedda under lätta

Skriv endast på denna sida!

ACC. N:R M. 8878:4Landskap: SkåneUpptecknat av: Nils BranteHärad: FärdöAdress: Edv. Lindholmsg. 14 aSocken: T. WraunBerättat av: upptecknarenUppteckningsår: 1940Född år: 1883i: T. Wrauns församlingLUNDS UNIV.  
FOLKMINNES-  
ARKIV4  
6.

30. Fästningsarbetet vid assolycken 4/10 fig 1, 2, 4, 5/  
 Dessa bestod delvis av i det fria. Fästnings-  
 höjden bestod av en stenbän mot eller utan  
 valla galler och var belägen mitt under  
 slottet. Från denna höjd kunde man  
 se såväl sjöarna som belägnen  
 sidan delvis var utbyggd utanför västra  
 belägnen 1-57.

47. Under 1890 byggdes en del slottet  
 med med fästungen och kök i mitten  
 av huset och med ett rum på vardera  
 ändarna av huset. Köket låg på baks-  
 sidan av huset och hade jämte öns man  
 belägnen belägnen. Andra byggnadsföretag

Skriv endast på denna sida!

ACC. N:R M. 8878:5Landskap: SkåneUpptecknat av: Nils RönneHärad: GödsAdress: Edv. d. d. d. 14aSocken: V. WramBerättat av: upptecknarenUppteckningsår: 1940Född år 1883 i V. Wrams sockenLUNDS UNIV.  
FOLKMINNES-  
ARKIV

H.A. inte utom möjligast i evokeda fall.

H.B. Den beskrivna typen fig 1-5 var de vanligaste.

H.C. Enbart i fall.

5.B. Beskrivningen avser tiden 1850-1900

5.C. a) Ett hus enf. fig 1 och belaget i Skjettbyunga 5 är upptecknat för 1850 och annat enf. fig 2 är även upptecknat för 1850 och är belaget i Skjettbyunga #16. Huset enf. fig 3 är från början upptecknat under 1700-talet och flyttat till annan gårdspått i byn. Vid evokeda flyttades huset 1833 till fig. #15 där det upptecknades i samma ställe utan förändringar än förut i Håne

Skriv endast på denna sida!

ACC. N:R M. 8878:6Landskap: SkåneUpptecknat av: Jens RiemsHärad: ÖsterAdress: Eds. Lindahlsq 14aSocken: J. WrauseBerättat av: upptecknarenUppteckningsår: 1940Född år 1883 i J. Wrause sockenLUNDS UNIV.  
FOLKMINNES-  
ARKIV6.

59 a) färdlösa ägarinnor

b) Muntliga meddelande av ägaren för tiden  
vid avslöjandet och utflytningen avd) Sändbr. från Kertom, Lagers Skjettelungar  
vilken även uppbyggda de flyttade huset.c) En karta där hus av denna typ finnas ännu  
finns och kunna i regel bestämmas  
sin ålder och byggnad.50 Husen enf. fig. 1 och 2 finns i huvudsak ännu  
oförändrade. Husbyggnad enf. fig 1 kom 5  
finns ännu i belägen inom orten och  
därav är flest över hundraårigaJens Riems

Skriv endast på denna sida!

ACC. N:R M. 8878:7.

Landskap: Skåne

Upptecknat av: W. W. Riana

Härad: Göns

Adress: Edwards Lindög. 14a

Socken: V. Wram

Berättat av: upptecknaren

Uppteckningsår: 1896-1940

Född år 1887 i V. Wram socken

LUNDS UNIV.  
FOLKMINNES-  
ARKIV

7.

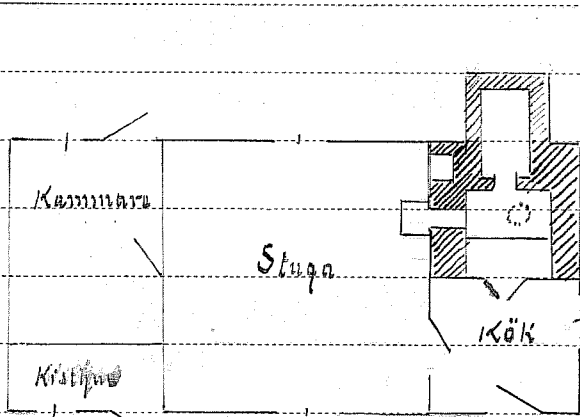


Fig 1.

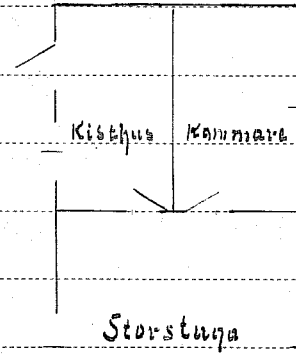


Fig 3.

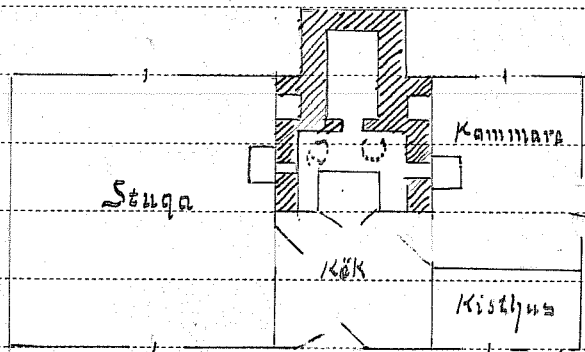
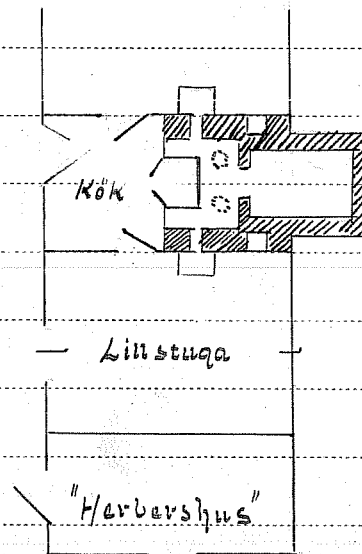


Fig 2



Skriv endast på denna sida!



ACC. N:R M. 8878:8.

Landskap: Skåne

Upptecknat av: Miss Piarna

Härad: Göinge

Adress: Edvard Lindströms 14a

Socken: V. Wram

Berättat av: Upptecknaren

Uppteckningsår: 1940

Född år: 1883

i V. Wram förtäml.

LUNDS UNIV.  
FOLKMINNES-  
ARKIV

S.

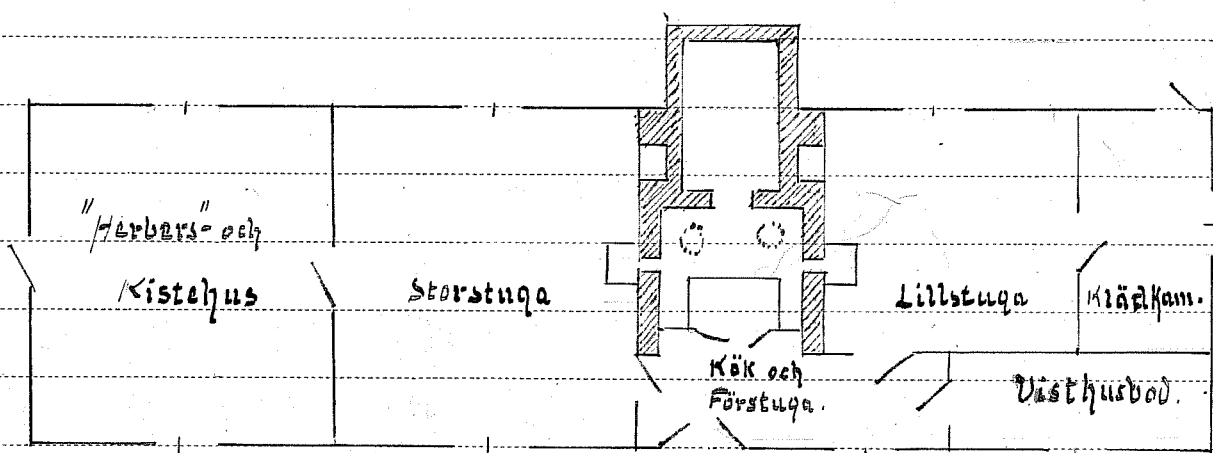


Fig 4

Skala cirka 1:150

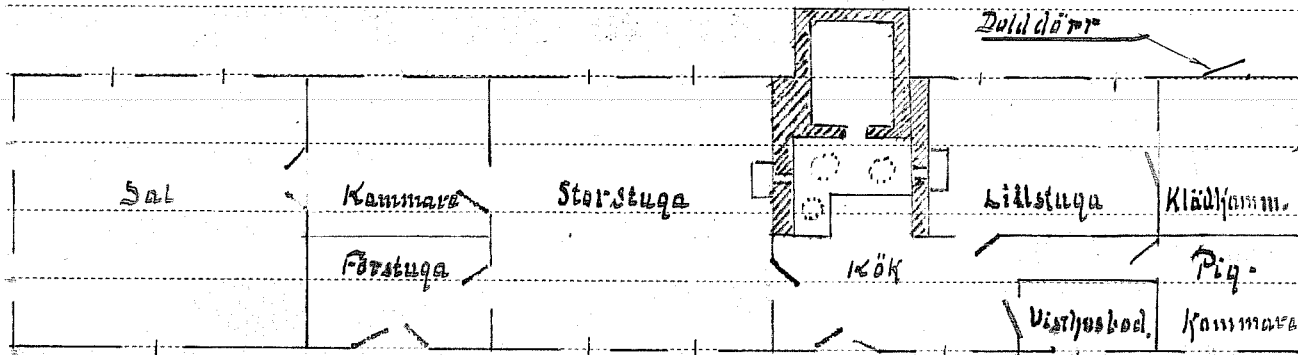


Fig 5.

Skriv endast på denna sida!

Skala cirka 1:200