

ACC. N.R. M. 9352:1-14.

Landskap: Småland
Härad: Konga
Socken: Häckelsång
Uppteckningsår: 1944

Upptecknat av: Palesian Karlsson
Adress: Boaryd, Häckelsång
Berättat av:
Född år 1894 i Boaryd

LUNDS UNIV.
FOLKMINNES-
ARKIV

Möbler.

Ulmars M. 78 B.

Bord.

Skriv endast på denna sida!

Bord.

Storbordet har i bondgårdarna varit placerat långt fram mitt i rummet men ej intill väggen vid förstuet som på småställen. Vid gavelförstuet har vanligen stått ett mindre bord.

I framkammarslugans storstuga har långt framme mellan kammardörrarna stått en snedklaffbyrå och en bit framför denna har storbordet stått.

Det allra äldsta här kända bordet är långbordet, som tydligen tillhör 1700-talet eller kanske är ännu äldre. På 1800-talet har detta bord ej varit vidare använt, men det har troligen för varit storbord i storstugan. Ett sådant bord har till fram på 1860-talet använts som som skolbord

i en ambuleraende skola i socknen.
Långbordets skiva hade rektangulär
form. Den vilade på tvänne breda
stödben, som voro förenade med en
tvärså under skivan. I tvärsåens
ändar utanför stödbenen eller
stolparna voro stora snåkilor, som
höll samman det hela. Stödbenen
vor icke något sackert skuren utan
undant pyddade med pärkränder i
kanterna. Bordet var omålade.
Äroklenn före 1800-talet, både bord
och stolar m.m., voro vanligen omålade.
Långbordet var mycket högt.

Efter långbordet har slagbordet
kommit som storbord i stugan.
Äro slagbord eller fällbord har det
funnits flera typer. De vanligaste

slagborden hade stora, ner till golvet hängande sidoskivor med rätvinkliga hörn och under mittskivan en låda i vardera ändan.

Men slagbord utan lådor har också funnits och även bord med sidoskivor som rej nätt ner till golvet och vilka har haft avrundade hörn.

En sorts runda bord har haft små nerfällbara sidoskivor, som när de blivit uppslagna bildat en cirkelrund bordskiva.

Slagborden voro målade, de alla åldots vanligen i röd eller blågrön färg.

Det vanligaste slagbordet med de stora sidoskivorna har använts som kalasbord till fram på 1900-talet. Länge slagbord finnes ännu kvar.

Efter slagbordet kom rundbordet som storbord eller mittbord i stugan. Troligen på 1860-talet började hemmasnickare att göra en sorts runda bord bestående av tvänne halvmånformiga bord, som sammansatta bildade ett cirkelrunt bord.

Dessa halvmånbord kunde ju delas på och halvorna ställas intill väggen som fönsterbord. Benen hos de äldre bordet av denna typ voro raka och släta, men senare svarvade man benen och hade kanten under bordskivan fint utsågad. Dessa bord har varit mycket vanliga och många finns ännu.

En sorts i äldre tider mycket vanliga bord har haft rektangulär skiva och fyra raka, korta ben och varit

lägre än nutida bord. Under skivan
har varit en liten låda. Större sådana
bord ha använts som matbord och i
lådan har då förvarats knivar och
skedar. Smärre likadana bord, även
dessa med låda, har använts som fönter-
bord. Bordet voro målade i gammal-
dags färger, vanligen i rött. Dessa bord
har varit för små för att ha brukats
som mittbord i större rum.

Som matbord i vardagslag har
i de flesta hem använts den s. k.
matstolen eller bordetolen. Ena
halvan av dessa bord kunde fällas
upp över den andra, skivhalvorna
voru förenade med gångjärn, och
den uppfällda halvans fjärd utskydda
ben bildade ryggestöd, det blev en stol.

Här bordstolen ej användes som mat-
bord ställdes den undan med rygg-
stödskelesan uppfällt och användes
då som stol. Dessa bord voro de
lägsta av alla bord, de voro ej övers
60 cm. höga. Pärnen fingo stå vid
matstolen när de äto. Någon målad
matstol har ej påträffats.

I köket i äldre hus har vanligen
funnits ett väggfast bord, eller en
lös bordskiva, som vilat på vid
väggen fästa snedsträvar.

Den rätt stora bordskivan har
mest använts som bakbord.

Efter de förut omtalade halvmän-
borden kommo runda och ovala bord
med svarvad bordfot, som nere vid golvet
förgrenade sig i tre ben. Och småre

sådana bord varo de mest vanliga som fönsterbord vid slutet av 1800-talet och början av 1900-talet.

I äldre tider har traktens alla möbler tillverkats av hemmasnickare. Många personer hava själva varit snickarekunniga och gjort behöriga möbler själva. Några köpmöbler från staden har ej förekommit.

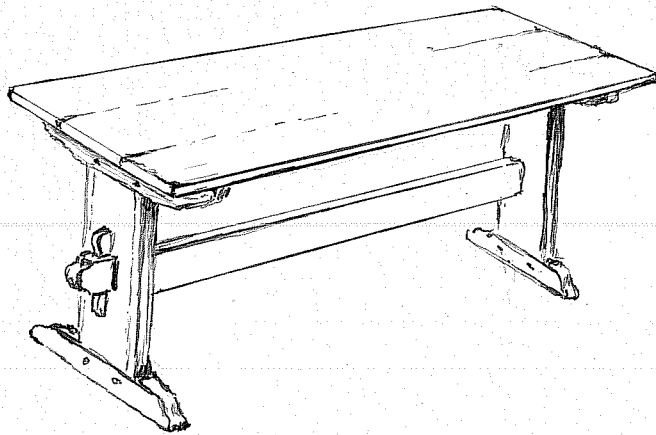
I äldre tider har bordduk ej använts i vardagslag. Men vid helgdagar, jul och övriga högtider samt vid gillen och festligheter har man haft dukar på borden.

Gamla dukar med fin fransflätning finnes i bevar i gårdarna.

ACC. N:R. M. 9352:8.
Landskap: Småland Upptecknat av: Fabian Karlsson
Härad: Konga Adress: Boaryd, Väckelsång
Socken: Väckelsång Berättat av:
Uppteckningsår: 1944 Född år 1894 i Boaryd

LUNDS UNIV.
FOLKMINNES-
ARKIV

8.



Långbord.

Skriv endast på denna sida!

ACC. N:R. M. 9352:9.

Landskap: Småland

Upptecknat av: Fabian Karlsson

Härad: Boonga

Adress: Boaryd Håckelsång

Socken: Håckelsång

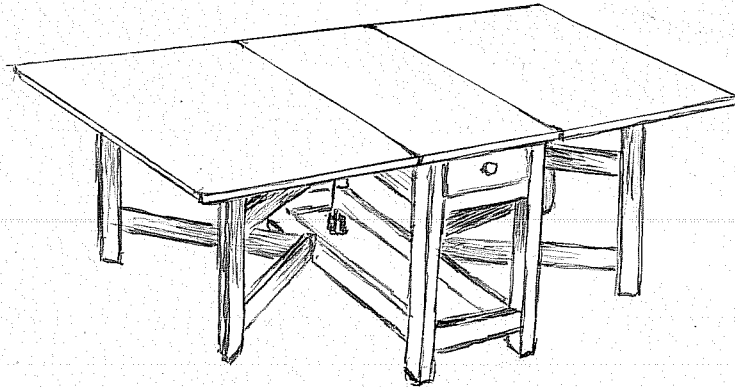
Berättat av:

Uppteckningsår: 1944

Född år 1894 i Boaryd

LUNDS UNIV.
FOLKMINNES-
ARKIV

9.



Slagbord

Skriv endast på denna sida!

ACC. N:R. M. 9352: 10.

Landskap: Småland

Upptecknat av: Fabian Carlsson

Härad: Konga

Adress: Boaryd Häckelsång

Socken: Häckelsång

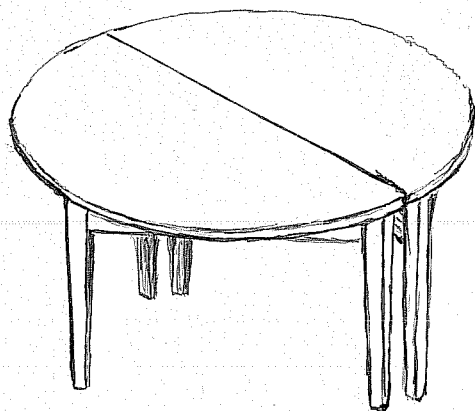
Berättat av:

Uppteckningsår: 1944

Född år 1894 i Boaryd

LUNDS UNIV.
FOLKMINNES-
ARKIV

10.



Rundbord ("Halvmånar").

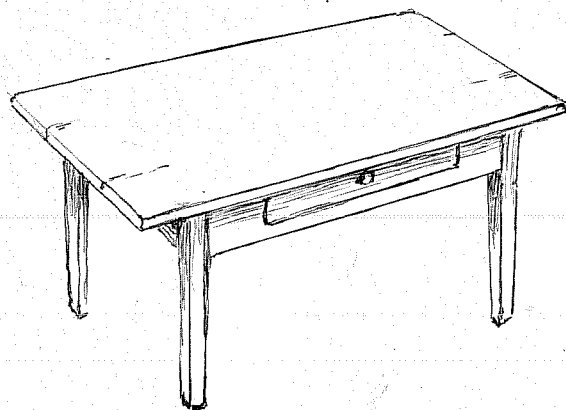
Skriv endast på denna sida!

ACC. N:R. M. 9352:11.

Landskap: Småland Upptecknat av: Fabian Carlsson
Härad: Konga Adress: Boaryd, Täckelsång
Socken: Täckelsång Berättat av: _____
Uppteckningsår: 1944 Född år 1894 i Boaryd

LUNDS UNIV.
FOLKMINNES-
ARKIV

11.



Bord med låda

Skriv endast på denna sida!

ACC. N:R. M. 9352:12.

Landskap: Småland

Upptecknat av: Felicia Karlsson

Härad: Konga

Adress: Boaryd, Fäckelsång

Socken: Fäckelsång

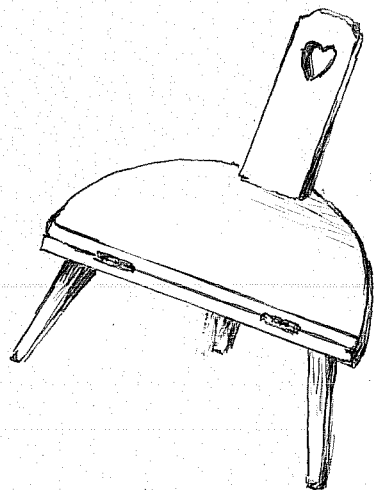
Berättat av:

Uppteckningsår: 1944

Född år 1894 i Boaryd

LUNDS UNIV.
FOLKMINNES-
ARKIV

12.



Bordstol, Matsol. (Äldretyp).

Skriv endast på denna sida!

M. 9352:13.

ACC. N:R. _____

Landskap: *Småland*

Upptecknat av: *Fabian Carlsson*

Härad: *Konga*

Adress: *Boaryd, Väckelsång*

Socken: *Väckelsång*

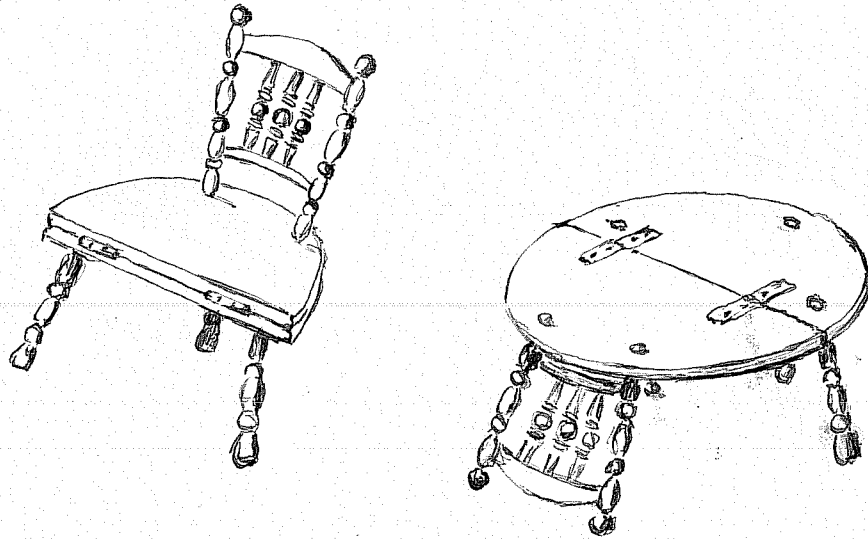
Berättat av: _____

Uppteckningsår: *1944*

Född år *1894* i *Boaryd*

LUNDS UNIV.
FOLKMINNES-
ARKIV

13



Bordstol.

Skriv endast på denna sida!

ACC. N:R. M. 9352:14.

Landskap: Småland

Upptecknat av: Fabian Karlsson

Härad: Flora

Adress: Boaryd, Häckelsång

Socken: Häckelsång

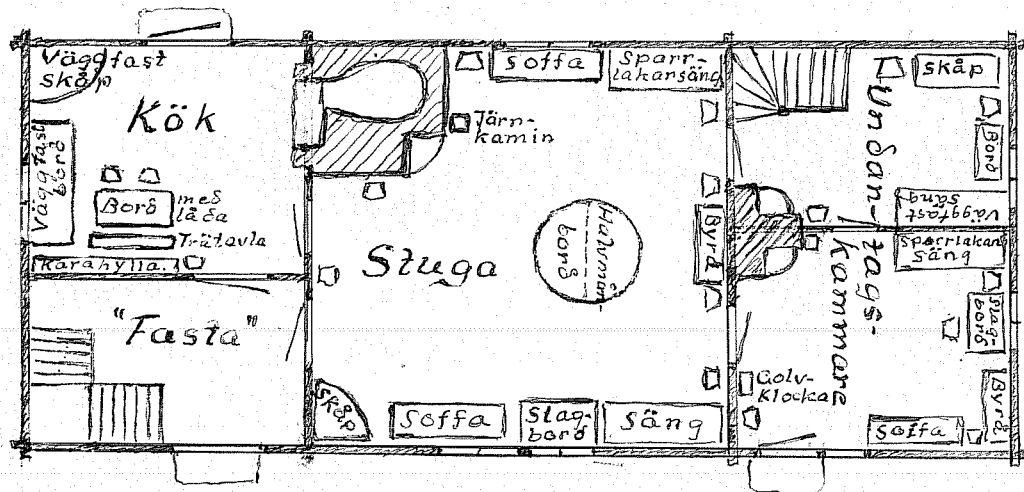
Berättat av: _____

Uppteckningsår: 1944

Född år 1894 i Boaryd

LUNDS UNIV.
FOLKMINNES-
ARKIV

14.



Möblering i framkammarsstuga i slutet av
1800-talet.

Skriv endast på denna sida!