

ACC. NR M.10718:1-4.

LUNDS UNIV.
FOLKMINNES-
ARKIV

Landskap: Småland Upptecknat av: Fingal Johansson
Härad: Östbo Adress: Bygget, Gjäkra, Värwamo
Socken: Fryele Berättat av:
Uppteckningsår: 1948 Född år 1885 i Fryele s.v.

Sten- och jordhållare s.1-4.

LwF 64.

Svar på frågelista: L.U.F. 64.

Sten- och jordkällare.

På gården Bygget (der meddelaren är född år 1885) i Fryele s:n.) finnes ruin av en källare^{som} välvts med flata stenhällar som tak. Källarens golvyta är 483 m. med väggar av sten 1.50 m. höga.

Källaren var något nedgrävd i jorden och delvis ingrävd i en åt öster och söder stöttande backe. I ena väggen nära valvet fanns ett hål, som man trättade (ralladä) ner potatisen genom. Ingången till källaren var i ena hörnet. (se teckningen)

Taket eller valvet, var gjort av stora flata stenhällar som voro lagda runt väggarna, och sedan allt efter arbetets framskridande skjötas fram

en bit över de underliggande.

Detta är den enda källare som meddelaren vet om, som är byggd på detta sätt. Man kallade sådana källare "stajntjällara" till skillnad mot sådana som vore helt nedgrävda i jorden, utan någon stenvägg, som kallades "jökullä" eller "potatä-gravä". Vem som byggt eller låtit bygga ifrågasvarande källare vet jag inte med säkerhet, men håller för troligt, att min farfar nämndemannen Johannes Jakobsson, vilken var född i Fryele-Lund år 1810, och blev ägare av Bygget på 1830-talet, har byggt eller låtit göra denna källare.

På 1870-talet låt min farbror Hemi äg. Karl Johansson i Bygget mura

ACC. N:R M.10718:3.

en större källare med valv, jämsides
med den gamla, och då tog man
en del av stenen därifrån och källaren
blev på så sätt rarerad, särskilt vad
taket beträffas men väggarna stå
ännu kvar. Det synes som man
vid uppmurandet av väggarna lagt
jord som mellanlägg bland stenen
allt efter som man murat.
Källaren var avsedd och användes
för förvaring av potatis

LUNDS UNIV.
FOLKMINNES-
ARKIV

3

M. 10718:4.

Landskap: Småland

Upptecknat av: Fingel Johansson

Härad: Östbo

Adress: Bygget Gjökra Värnans

Socken: Fryele

Berättat av:

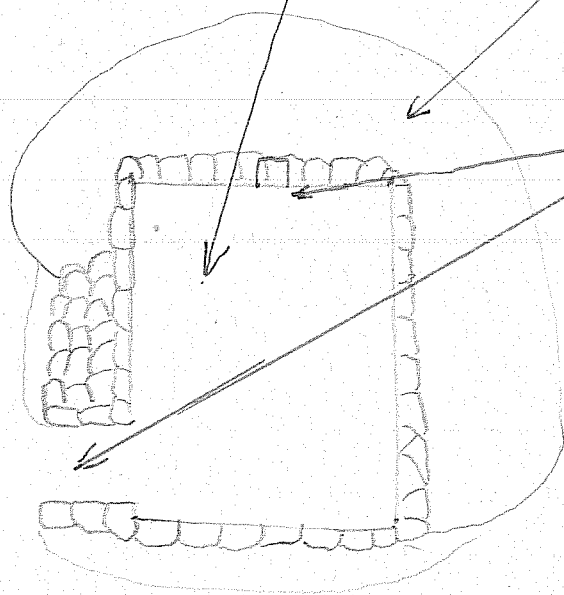
Uppteckningsår: 1948

Född år 1885 i Fryele socken.

Plan av källare. Backskiktning där
källaren är ingrävd.

ingång till källaren.

hål (slussa)
där man rullade
ner potatisen.



Ifyll endast ovanstående uppgifter!