

M. 11511:1-29.

g. 884

Vätternexpeditionen 1936.

FOLKLIVSARKIVET  
Institutionen för folklivsforsk-  
ning vid Lunds universitet

Västergötland.  
Kåkinds hd.  
Breviks sn.  
Enebågen.

Innehåller: 29 blad fotos  
47 foto

g

Embågen markerar avslut-  
ningen på Byrdviken i norr.  
Plattan ligger här till en fjärd-  
syngummet som man stundligen  
kan se och se ordentligt. Fjör-  
den här hård i alla väder och en  
landning omns alltid ha sina  
riker.

Det gamla värdhuset ligger  
på andra delen av nabben. (Se  
redogörelsen). Står och andra  
redogörelse de samtliga. Byggnaderna  
vara emellertid som på allvar.  
Här har talade om att de hade  
storsjöar, sedan ett par år  
förr hade även i Hjo. Vår som  
denne plats bliva de emellertid  
allt vanligare för att bli det  
väsentligaste redogörelset i vi kanna  
i norra Väster.

Ljustrivningen har i vi kanna  
med flera god observationer.

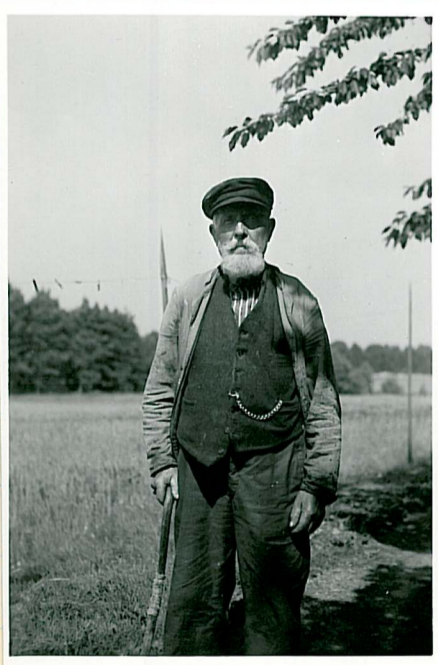
De nordliga motståtarna  
ligger på norra sidan av nabben.

Redogörelsen behandlar:

Båhus	Stubbar med kräcker
Ljustrivning	Nattjuga
Ljustrivning	Möbnyjände
Ljustrivning med brandjärn.	Möbtrist
Portull	Revlada
Draypulle	Ärkar
	Puls
	Fiskebrog

## Anders Pettersen

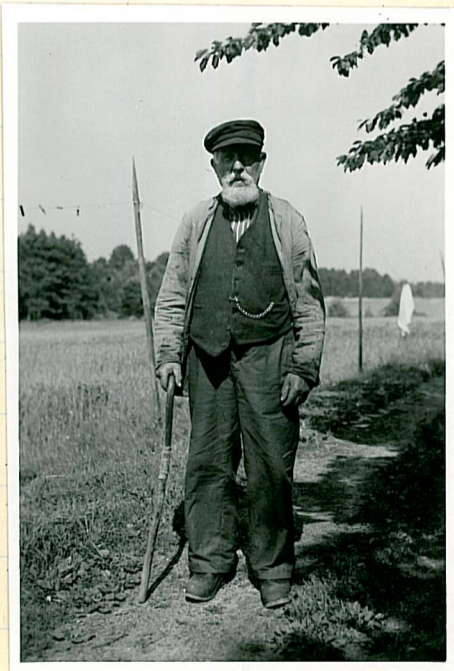
är född 1858. Han  
 ser patriarkalt och vordig  
 ut i sitt utseende och är en  
 gammal fin man. Hans gumm-  
 ma tillåter honom att drivas  
 och vår vän berättar om  
 den gamla goda tiden, vilken  
 förresten sträcker sig till  
 i fjol. Då dog nämligen hans  
 hustru i bragter å bror,  
 Arvid Johanson. De båda vi-  
 ningarna drack allt gemensamt  
 och det vill ej gå att fiska, när  
 ej Arvid är borta.



1



2



3

Båthus.a

Anders Petterssons  
båthus var fött för fallu.  
Det ligger på röda leidan av  
nabben, där den gamla land-  
ningsskutan är betägen.



4



5

Båtlivs.

6

Sluset ligger vid  
vattenbrynet och båten kan  
lås i dagas in i skjutet.



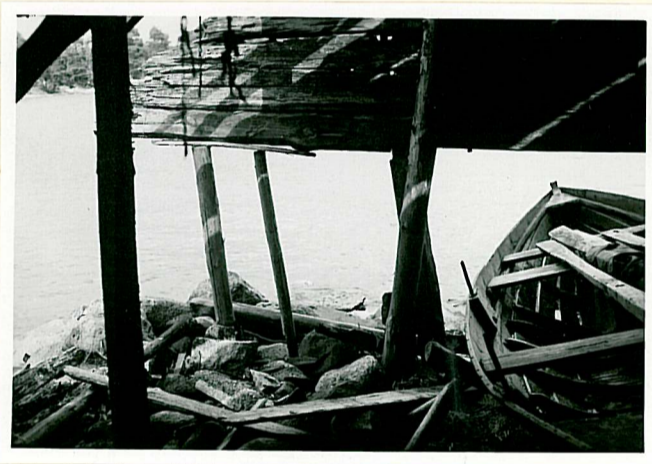
6



7

BåthusC

Ingå dörar & ingen  
vägg finnes mot vattensidan  
och Haget vilar å gjätvar. utan  
brädbeklädnad.



8

Båthusd

De moderna båthusen  
ligger på norra sidan av  
nabben, helt ute i vattuset  
grälar.



9



10

Båt

Anders Pettersson  
gjorde sin båt själv.  
1935 sålde han en båt av  
egen modell. Det är en snipa,  
som han kallat båt.



11:a



11:b



Storrasja.

Från mars månad  
till jultår s. ute. Det är en  
kraftig tingest och har endast  
använts de sista 50 åren.



11:c

2.

Mundigat.

En långare av  
varierande längd - från  
40 - 120 famnar - beroende  
på avståndet från land  
kastar fisker från till en  
fysiskt tyngning  
kammrigt. Detta tar fys-  
iskt ca 20 m. till  
under.



12

Bågar

3

- Pyrisjan har 6 bågar
1. 156 diam.
  - 2 160 "
  - 3 148 "
  - 4 136 "
  - 5 117 "
  - 6 ~~102~~ \* 120 cm.



13 (avståndet mellan  
bågarna:

1-2 : 114 cm.

2-3 : 78 cm.

3-4 : 70 cm.

4-5 : 77 cm.

5-6 : 60 cm.

6 - slutens ånd : 120 cm.

(konst)

Stork

För foto användes stork.  
Bilden är 3 dm. lång och ritades  
Ersatt på varje vägg.

4.



14

## Lusary sjö

Användes i april månad  
vid göddfiske i bäckar. Har fyra  
bågar, 1 ingång och under-  
skid som två armar.

Man lade grannis svampå  
så att ej ryssjan rögs  
av göddan.

Ryssjan var tillgods  
1 fann läng.



15



16

Ingång I.

5.

Första ingången sitter  
fastad på första bågen och  
har fyllningen utdragen  
med fyra kanorer till andra  
bågen.

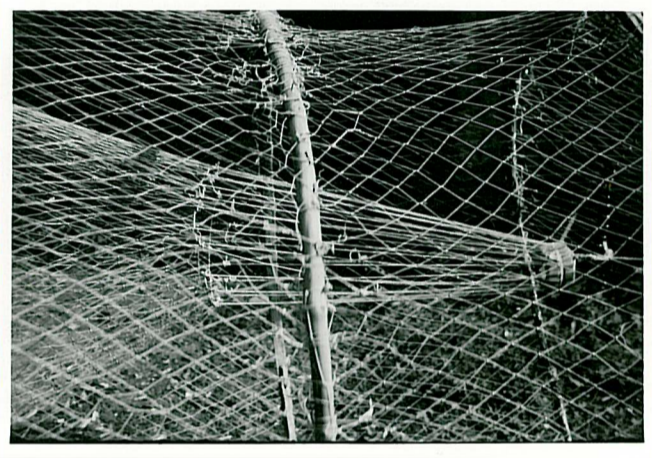


17

## Ingång II

6.

Andra ingången är  
fastad på tredje bågen, går  
förbi den fjärde och för in  
till sjätte fiskburet.

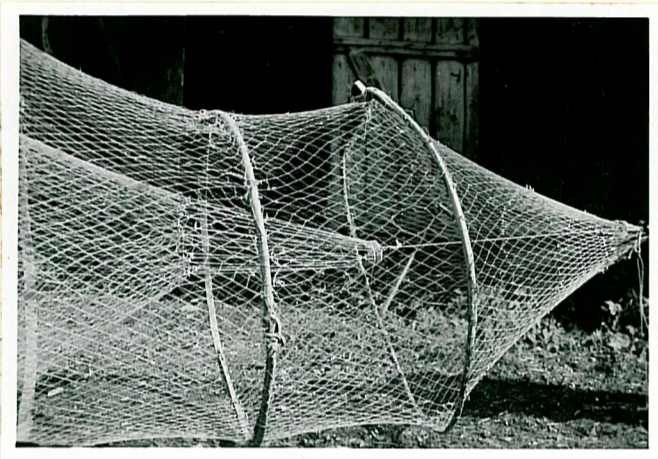


18

Fis kunnat.

7.

F. sammansättes  
med ett annat som ligger i  
ringar - avsågade plankor.  
- biter -.



19



Ljuster

För 50 år sedan använde  
man Ljuster. I april och maj  
månader, när stjön var ren  
och - lag blek - , gav man  
sig nu natten utt att ljustra.  
Det måste vara grunt vatten,  
så man kunde nå botten vid  
eventuella fullträffar.

Brändjernet med före  
i aktern. Man rodde bak-  
vänt - gammade - och med  
röker hand kunde man draga  
nytt sik, lake eller gödda +  
lite av varje.

Ljuster

Anders Pettersson  
har själv smitt sitt Ljuster.  
Farkningen är nat. storlek.



20



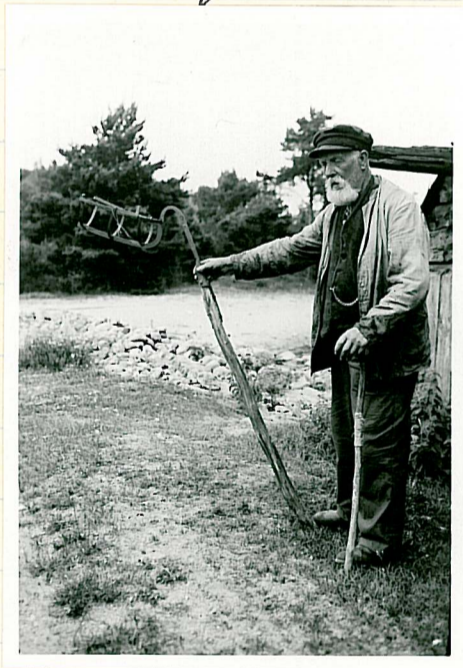
21

Brandjärn.

Storjen 40 cm lång  
" 22 " bred  
" 13 " djup

Mellan bägarna 13 cm.  
Järnet rymmer till nästan 40 cm.

I brandjernet lade man  
foss - furs - stekor.



22



23



Rockult

Längd 140 cm.  
Järk 20 "  
Höjft 100 "  
Färdet 34 "



24



25

Drayrulle  
"Drayrulle"

Lättes å vårsidan och  
våsen komma lätt över  
reningen i våsen.



26



27

Ankare

Ät av järn, var  
endast 2 meter och var f. v. (mör-  
derst ut.)



28

Under: handsmidds typ av ankare  
till nät, förlängd med en extra  
stång.



29



30

Ströcka

Man har avvägat en  
funtopp c:a 1 m. lång och försett  
den med en järnbit som bärare.



31



32

Nätstuga.

Man band sina nät  
själv för av lin - var. I sin  
tid gjorde sina första fram-  
steg vid 8 års ålder och rekutta-  
tet blev ett oelanderligt togenät.  
Och det spikade man lin till  
Stolta Hallarvit eller Kajra i  
Korsvågen och för i krona  
hade man på ett nät  
med 30 varv på ålman!  
Det var gummman Stagar  
att binda det.

Tingarn ca 1 m hög  
och 10 cm bred mellan vör-  
ren. De är ej järn, det är en  
ribba av litiga. I denna  
ligger nätet bättre.



33



34



Mörtmjärde.

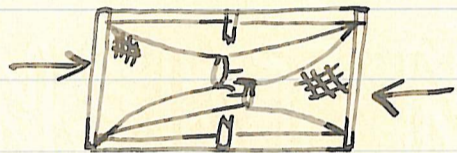
Mörtmjärden är tillverkad av träribbor och är till formen rektangulär.

Längden är 69 cm.  
bredden 39 cm. o. djupet 43 cm.

Masketorleken är 3 cm. mellan krumarna.

Över hela botten är lagda träribbor.

Mörtmjärden har två inrångar med följande placering:



Grubbans avbryter på tecken.  
för tydlighetens skull.

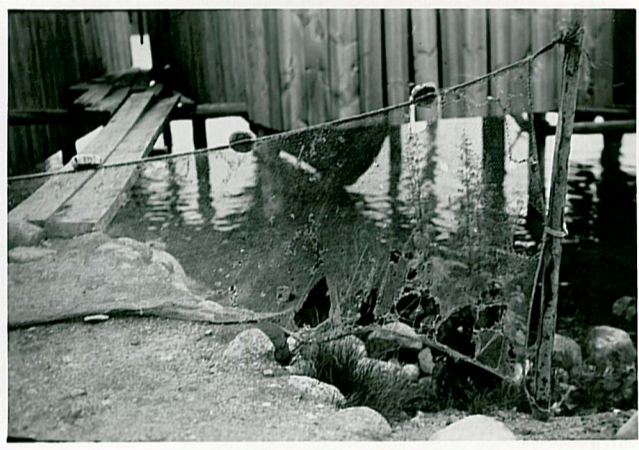
Inrångarnas minsta diam. är 13 cm.

MöskustI.a.

Stöten är c:a 1 m hög.  
Varje arm c:a 4 m lång.  
I sin markrigt med. Använd  
5 mm. metallknutar.  
Stöps till flöts. Varje arm  
stutas med en bäge.



35



36

(Varje arm har en längd av  
3,40 m. och ett djup av 85 cm.  
Stutens längd är 90 cm. (Jfr nästa sida!)  
Markstorlek 6 mm. Bomullsgarn.  
Korhflötens 10 x 6 cm. Stora o. 2 cm. tjocka.  
Sänken av sten (varierande storlek), borrade.  
Tälvar av tjärad manilla.  
Lorentz.)

Yordbruk.

I.

b.

Ingen särskild  
skalv eller strut finnes, utan  
en liten utbuktning på  
nätet för samtliga fisker.



37



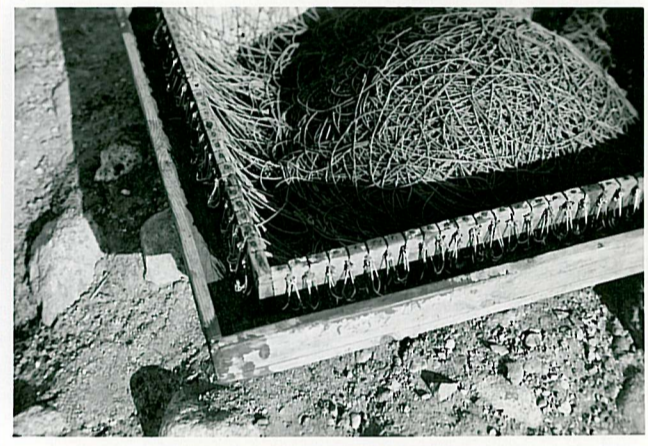
38

Revalåda.

R. har en kant,  
som skyddar rekerstarna.



39



40

Örskar

43 x 17 cm.



41



42

Puls.

På båthuset tak  
låg sagesmannens puls.  
Längd: 30 cm.; största diam.  
15 cm.



43



44

Fiskekorg.

Korgen är av den vanliga typen med plan baksida. Den är avsedd att bäras på ryggen. Till korgen hörde ursprungligen en krokig käpp med en tvist, som greps i korgens handtag. I st. f. käpp använde vår sagesman rep.



45