

M. 11513:1-12.

G. 886

Vätternexpeditionen 1936.

FOLKLIVSARKIVET
Institutionen för folklivsforskning
vid Lunds universitet

Närke.
Sundbo hd.
Åskersand.

1

Innehåller: 12 blad folio
20 foto
1 teckning

9

Fiskhandlaren Skrivaren har
enorm fiskerätt i fiskerättens
vintering och sommar ända ned
mot de Bergen. Egenhändigt
styr han en hel stat av fiskare
och i sin affär d: o en stat
fiskare och sommar från Skandinavien.
Samtidigt har han elegant
telefoner, minns med att
"upprättas" att på spring-
fågeln och redogör under tiden
för fiskets betydelse.

Beräna fiskas mycket.
På isen, som tigger sig ganska
ofta i vintern, händer man
nat. - Man "vänder" ut näten.
Det blir då en rad nät - två
hållad varpa eller rätt - som
pluggas mellan tvärens rår
eller volvar, där fisken fänkes
in sin gång. 5-15 nät, allt-
eftersom vattentillåter! Dessa
nät få stå tills isen kom-
mer! Dessa inträffar 5-7 juni
och varar ca 5 dagar. - Näternas
spänns ej så hårt. De måste
vara "djupa" för att bräcken
skall väga sig på dem.

Gädda förekommer i rik
område. Det får sedan i is försvinn
mars eller april månad som sedan
börjar med fångsten av fisker.
Påsejan - såv den typ, som för-
kommer i syd öst delen - är
det vanligaste redskapet. Variationer
- 10-12 bit - förekommer. Det är
bågarnas utskott, som varierar.
Utredningarna i övrigt liknar.
Fisket av gädda varar till mitten
av juni.

Abborre fångas i nät. Utredning
lämnar rättas abborre nät i sjö. Det
står de sedan till mitten av juni
månad. Då kommer värmen, och
fisker håller sig i djupa vatten.
2-3 nät sättas i tätning och var eller
varannan dag "letas" man nätet.
Man ser då längs kanten och
och under nätet. Detta får
sedan sjunka till botten på sin
plats igen.

Norden leker samtidigt med
braxen. Den går i stora stilar,
men fisker sig så mycket med
nät. Det är mest i nordost, som
användes.

Larv - en fiskart, som är
ut om milt, mycket bredare, gul med
stora röda finor - ställer till
mycket vada. Finken är vaddat
och förkommer som vävare i
riklig mängd i gäddryorerna.
Den prärta fiska bräcken. Objekt för
vårrens skuren ej i färderna. Det är
endast rikare i stora samt små -
sjöarna, som ju den är.

Lite nätt drages varje dag. Lite
runt färderna.

Bentjan sker vid midnatt
när och fages i smånydder.

Det drages utslutande på
hötter. Först även på sammaren.
Antalet utslutade är mycket
stort.

Kräppornas tid är augusti.
Se redogörelsen.

En o. annan är förkommer.

Långare användes av vanlig
modell och även mycket gädder för
vårer.

Redogörelsen behandlar:

Bruksnydder

Agnydder

Kräppor

Ryggar.

I.

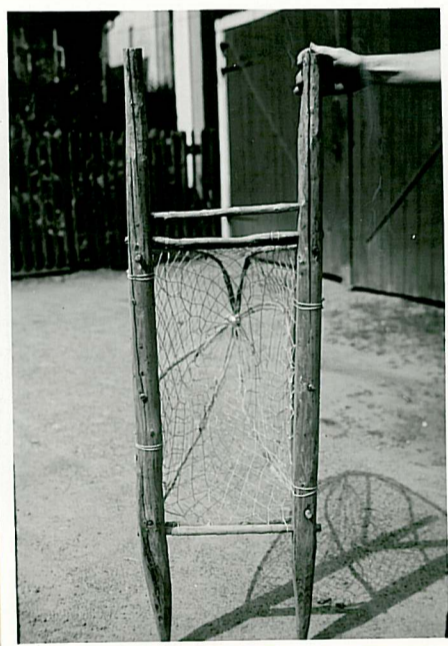
Braccumjärde.

Struten, som är byggd av 6 sprötar av ene, fäst till på 2 st. 134 cm. Länga stolpar, spetsade i nedre ändarna. Själva den rektangulära öppningen el. ingången är 60 cm. hög och 30 cm. bred. Strutens djup mät är 70 cm. Maskstoleken är mellan kamtarna 3,5 cm.

Njorden sättes ut Gustaf-bågen, på braccumleken.



1



2



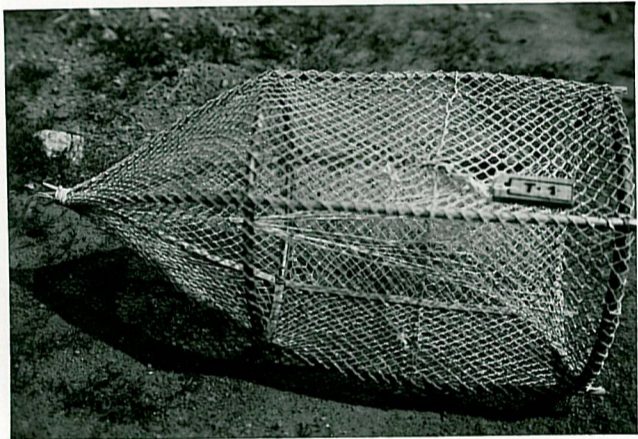
3

Nyrudd för agn.

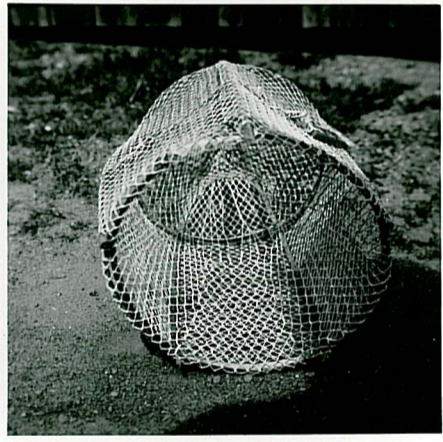
II.

Nyrudden har
2 gjordar av ene och 5 sprötar
av gran. Den är 54 cm.
lång och har en diameter
av 25 cm.

Avståndet mel-
lan de tvänne gjordarna är
30 cm.



4



5

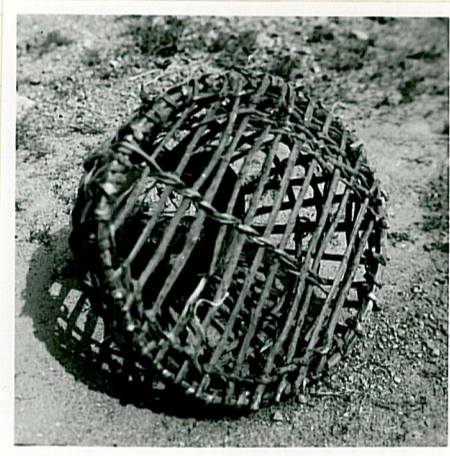
Kräftbur.III.

Av de påtruffade typerna är denna den äldsta. Materialet är ena. Buren är försedd med en hals av trä. Halsens höjd är 8 cm; dess diameter är 12 cm.

Bottens diameter är 30 cm. Burens höjd är 20 cm.

a.

6



7

Kräftbur.III.

Buren är gjord
av 2 björar samt 5 spjöt.
Materialit är hassel. Botten
diameter är 30 cm, burens
höjd är 20 cm.

b.

Halsen, som är
av näver, har en höjd av 9 cm.
och en diameter av 15 cm.

Mashstorleken
är 2 cm. mellan kunnarna.



8



9

Kräftbur.III.

Den här typen har
både bågarna och spöarna av plåt. C.
Näverhalsen har en bit-
trillits hots modernisering.
Bottens diameter är 30 cm.
Burens höjd är 23 cm.
Halsens diameter är 17 cm.
och dess höjd är 9 cm.

Maskstolken
är 2 cm. mellan kom-
tarna.



10



11

Kräpbur.III.Denna sena d.

typ är av stålrost. En mitten-
båge har tillkommit. Näve-
halsen har fortfarande be-
behålits.

Bottenens diameter är
30 cm.; höjden är 18 cm.

Halsens diameter
är 15 cm.; höjden är 9 cm.

Meshstorleken
är 2 cm. mellan knutarna.



12



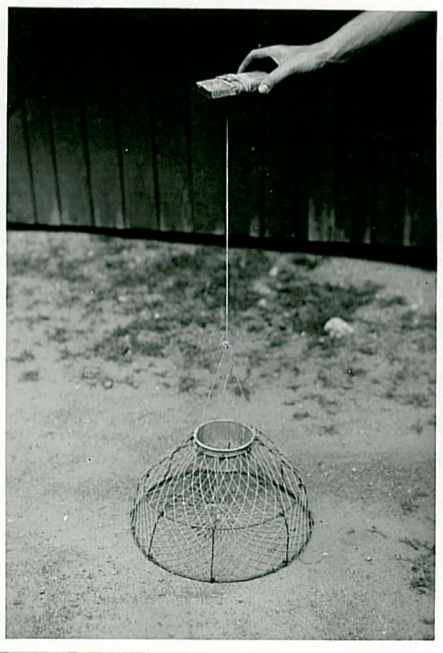
13

Kräftbur.III.

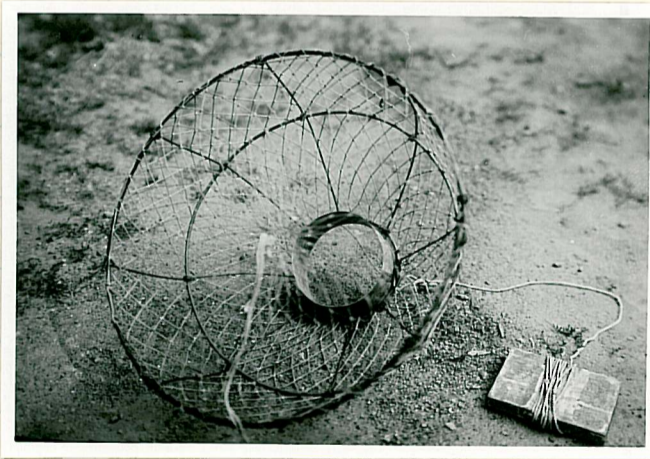
Den sista typen e.
i vår sayersmans serie av
kräftburar är som synes
helt modern. Även halsen
är här av plåt.

Botten diameter
är 35 cm.; burens höjd är
20 cm. Halsens diameter
är 11 cm. och dess höjd
5 cm.

Masketorleken
är 2 cm. mellan kum-
tarna.



14



15



16



17

Ryssja.IV.

Ryssjan har
7 gjordar och 1 storbåge.
Den har 2 ingångar, den
första fästade från första
till tredje gjorden, den andra
från tredje till sjätte gjorden.
Längden från
storbågen till struktens
ände är 2,20 m.

Storbågens höjd
är 60 cm; dess bas 1,20 m.
Läng.

Ryssjan har
en 3 m. lång mittellarm,
som fäster på första gjorden.
Mittellarmen har 2 kläppar
med en höjd av 50 cm.

Maskstorleken
är 3 cm. mellan knutarna.

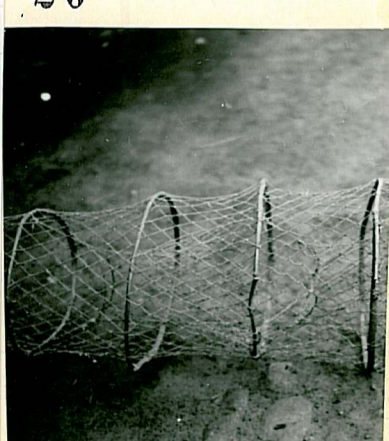
18



19

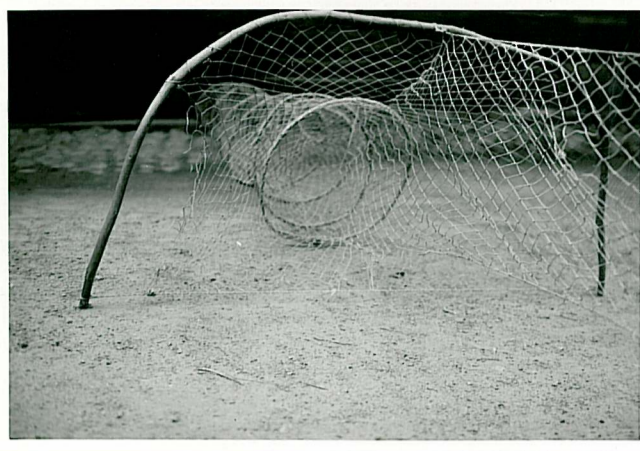


20





16



17

Ryssja.

IV.

Ryssjan har 7 gjordar och 1 storbåge. Den har 2 ingångar, den första fästade från första till tredje gjorden, den andra från tredje till sjätte gjorden. Längden från storbågen till struktens ände är 2,20 m.

Storbågens höjd är 60 cm; dess bas 1,20 m. Läng.

Ryssjan har en 3 m. lång mittelarm, som fäster på första gjorden. Mittelarmen har 2 kläppor med en höjd av 50 cm.

Masketorleken är 3 cm. mellan knutarna.

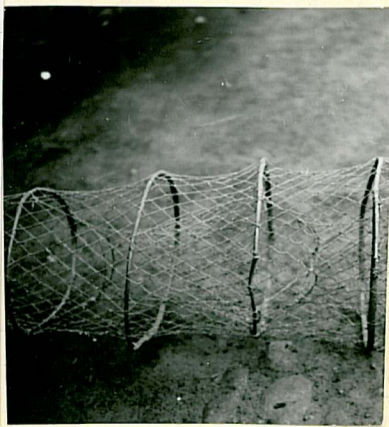
18

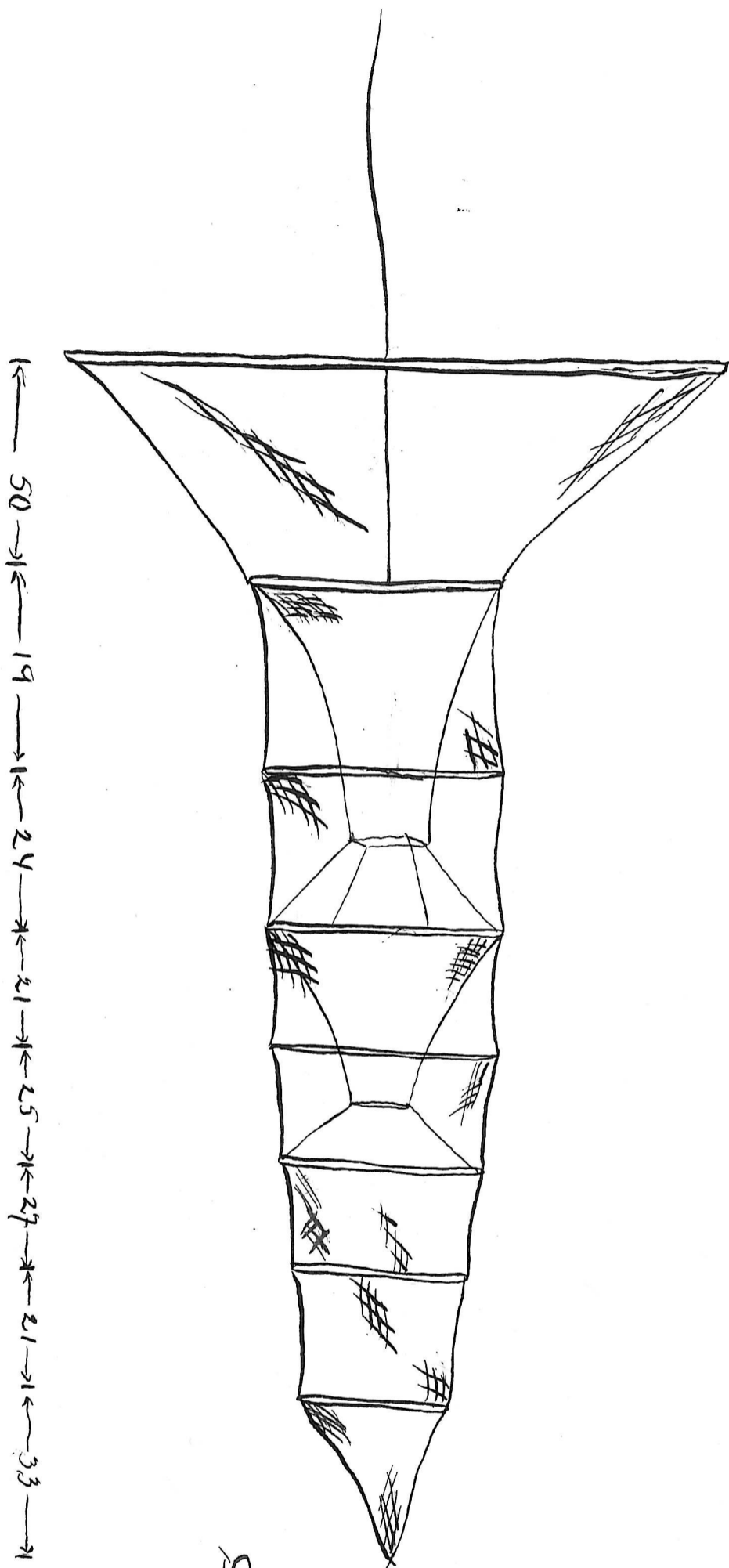


19



20





S.L.