

M. 11515: 1-18. G. 888  
Vatterveepeditionen 1936.

Närke.  
Sundbo hd.  
Hammas m.  
Forsaviken.

FOLKLIVSARKIVET  
Institutionen för folklivsforsk-  
ning vid Lunds universitet

18 blad folio  
33 folio  
1 teckning

Innehåller: 18 blad folio  
33 folio  
1 teckning

G





1

## Sagersmannen

FOLKLIVSARKIVET  
Institutionen för folklivsforskning  
vid Lunds universitet

### Sagersmannen

är - trots bilden - en kvinna.

Hennes man är Mabelda Williams,  
även efter en italiensare och  
dotter till fiskaren Karl Petter.  
Hon är c:a 60 år (se bilden).

Mabelda är livligt  
avskytt av ortsbefolkningen tack  
vare sin skarpa tunga, sin  
världsvana (30 års vistelse i U.S.A.)  
och sin ovana att till suppen  
utsga en och annan liten smigel,  
gröda eller i bästa fall lugg-  
form.

Mabelda är å  
bilden förevisat i de shorts hon  
företädesvis använder då  
hon räpar sitt brö.



Forsavikens bygga  
är en van källingsplats för  
sran, alltså han gick  
som jungman på "Familjen"  
och kladsade kubb och kalk-  
sten. Även om låg en vätter-  
seglare där  
och mellan varje  
vagn kalk kom  
bedättningen bort  
till "sonj" och  
snackade.



Platsens  
fiske är det van-3 "Forsavikens bygga".  
Lign för dessa vättervikas, tjur-  
fiske i en bäck, gäddfiske,  
mört- o. kalkfångst samt den  
från Motala Ströms importerade  
abborr även.

Redogörelsen omfattar:

Tyrenjäre.  
Viudar till ålrev.  
Båtkamm.  
Båt.  
Rysja.  
abborr.  
Kalkmeke.  
Mörtstuga.  
Mjårde.

#



"Tyrenjäre"



## "Tyrenjäre".

I.

"Tyre" skall här enl. sagruvnamnen betyda detsamma som "töre" i före-  
oet, varför denna njäre, vars material är hasselhäppor, kan  
ävens vara en imiterad  
tyrenjäre.

Tillverkaren  
av njären hette Anders Petter  
Andersson.

Längden är  
1,10 m. Stillergångens diam.  
är 50 cm., dess djup är  
35 cm.

Tyrenjären  
sattes i bäcken för att ta  
läsöring. Man plöjde i  
sten i vit borden så att  
bäcken var spärrat av  
njären!



Tyremjäre.



4



5



6



II.

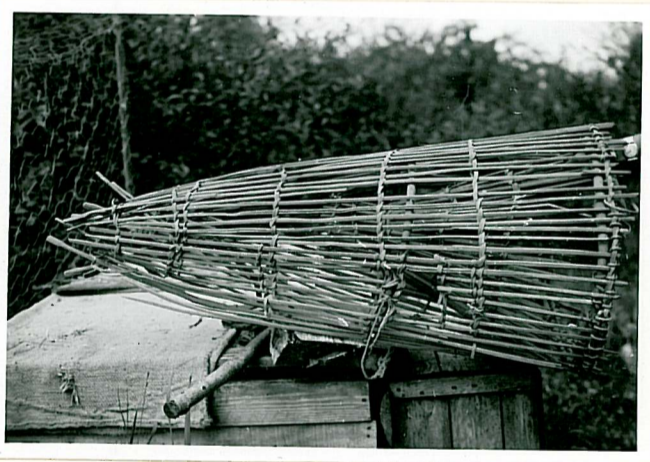
Tyrenjäre.a.

Njärrens längd  
är 125 m. Den har en skillegång, vars diam. är 58 cm. och djup 60 cm. "Stillegången" har en hals vars längd är 15 cm.; halvens diam. är 12 cm.

Obs. öppningen  
på njärrens ovansida!

Njärren är avsett för fängt av laxöring.  
Den sättes i bäcken.

7



8



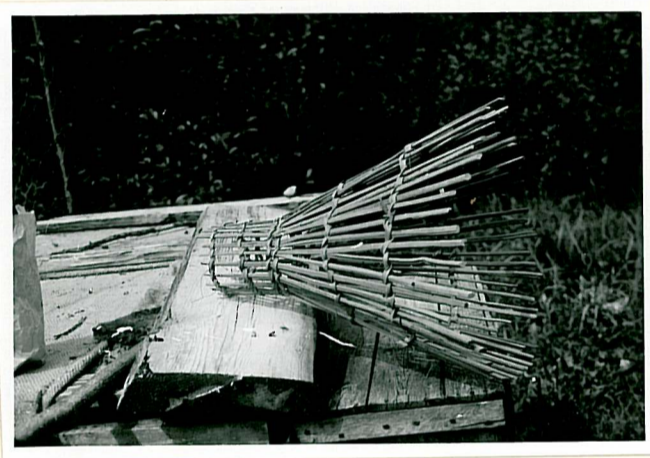


11.

Tyrenjäre.

b.

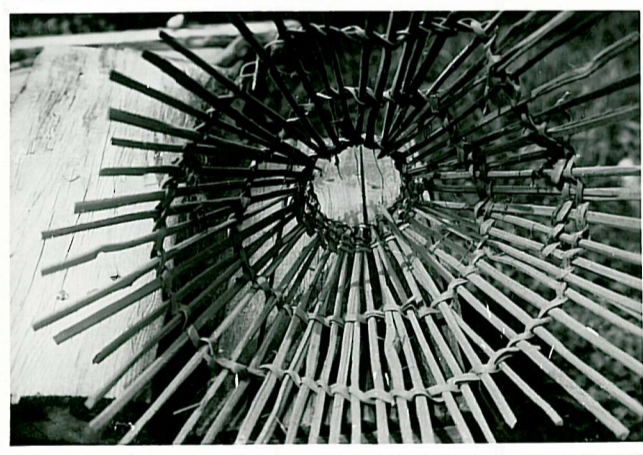
Stillingängen.



9



10



11

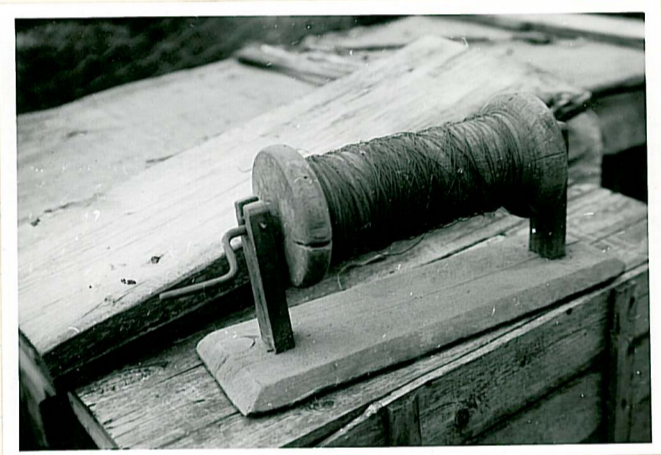


Viuda

till ålerv.

Rullens längd 35 cm.

-u- diam. 14 cm.



12



Vindr

till ålner helt  
av trä m. indrag för väven.  
Avståndet mellan de runda  
skivorna 22 cm.  
Diam. 27 cm.

13



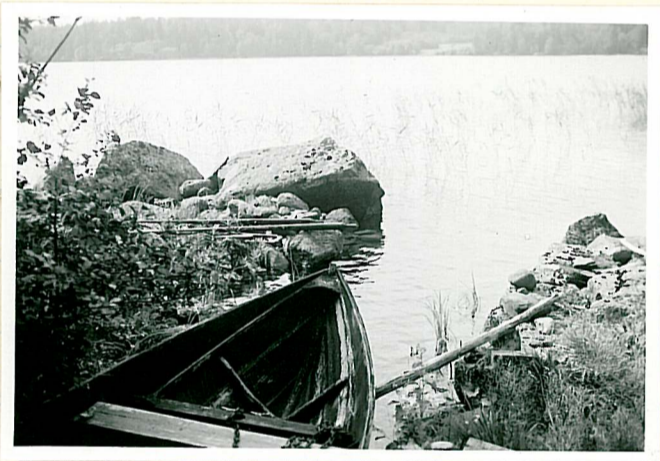
14





Båthamn.

Vägarna äro  
förstärkta med stenar, löst  
lagda på varandra.





Ryssja.



Sagor mannen.

Tore Hakero  
är född 1870. Han är yrkes  
fiskare och arrenderar på  
fiskevattnen. Som med-  
delare är han saklig och  
exakt samt lätt att kom-  
ma till tals med.



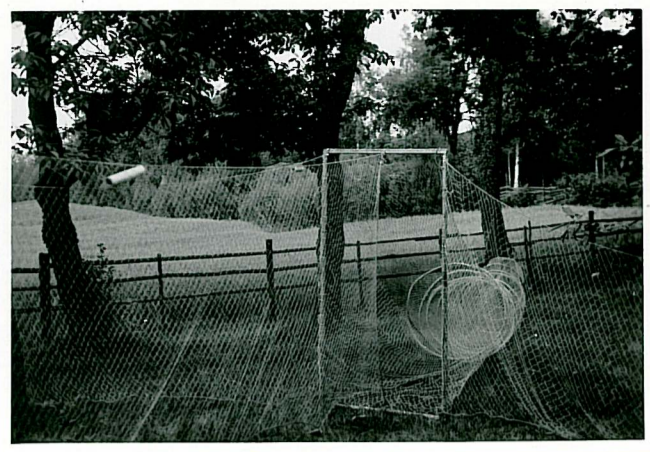
16a



16b.



17



"Ryssja"

a.

Ryssjan har en  
ingång ("storbågen") samt 10  
joran ("ringar"); vidare 2  
"jinnmen" (ingångar).

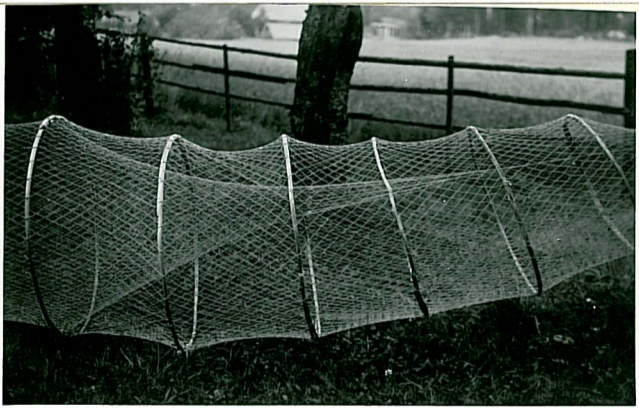
Den har 2 armar,  
275 cm. långa samt en land-  
gång, 19 m. lång.

Maskstorleken är  
3 cm. mellan knutarna.

Storbågens höjd  
är 178 cm., bredden 90 cm.

Ringarna är av  
ene. Dess diameter, räknat  
från storbågen mot strutens  
ände är:

- Ring I : 80 cm.
- u II : 81 u.
- u III : 75 u. 18
- u IV : 76 u.
- u V : 76 u.
- u VI : 76 u.
- u VII : 74 u.
- u VIII : 66 u.
- u IX : 60 u. 19
- u X : 50 u.







Ryssja<sup>20</sup>

b.

Storbågen.

Obs. armarna och land-  
gången med glöten av  
"nåbulten" och kott samt  
räcken av näver med snå-  
sten (längd 18 cm.) och cement  
(storlek 12 x 3)!

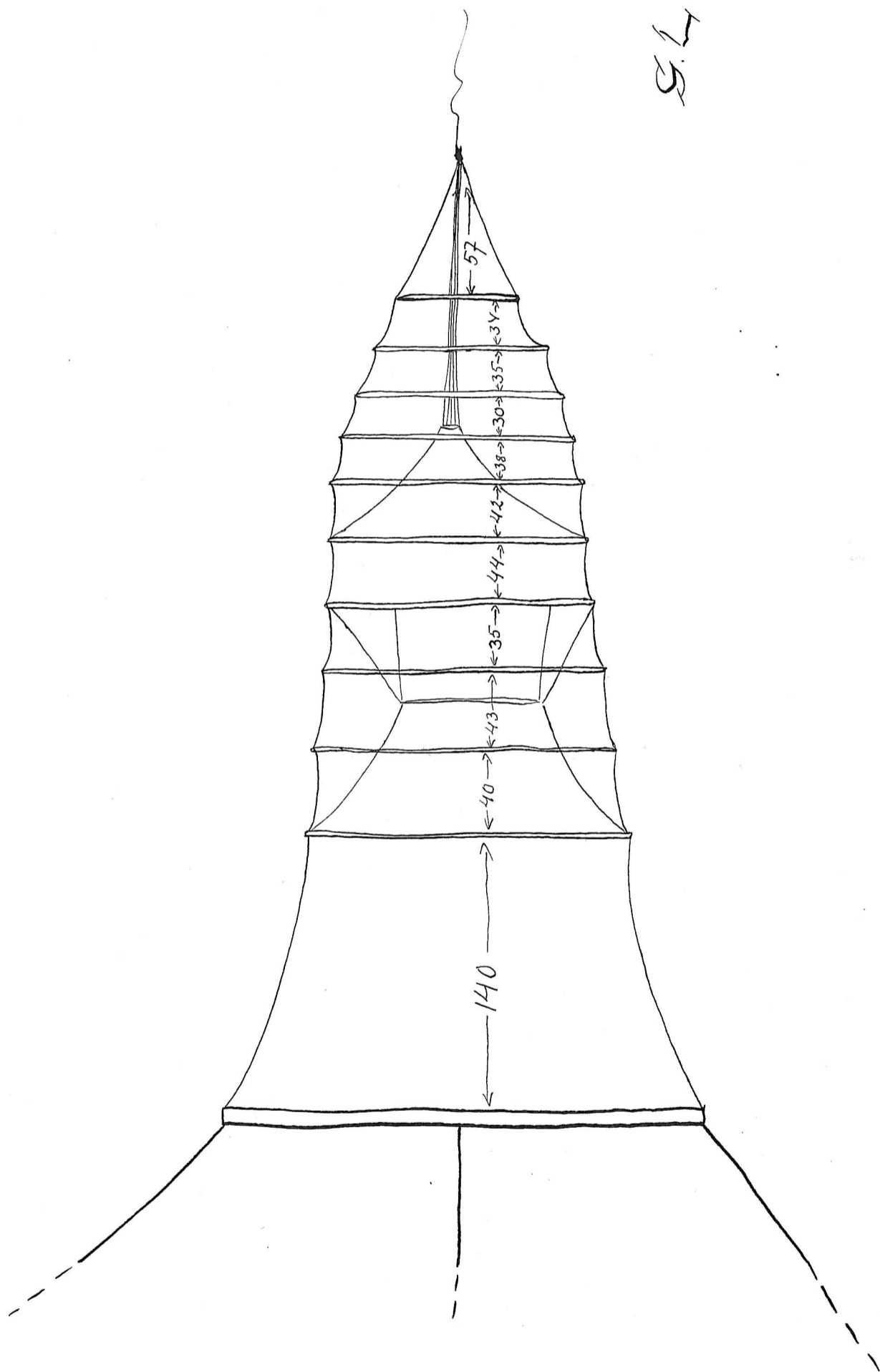


21



M.11515:13.

S.L.





22



FOLKLIVSARKIVET

Institutionen för folklivsforskning  
vid Lunds universitet

## Aborrhäv.

Håvens ring  
har en diam. av 68 cm.  
Dess djup är 1,20 m.  
Maskstorleken  
är 50 mm.

Håven är ett  
sjöbotändigt fångstredskap. Den  
sänkes ned i ett stäm  
över fisken så att ringen  
berör botten varefter man  
med en kisk rycker ringen  
åt sidan utefter botten  
så att fisken förs till  
stuntens botten änd. Där-  
efter drar man snabbt  
upp håven (med ringen  
övert).

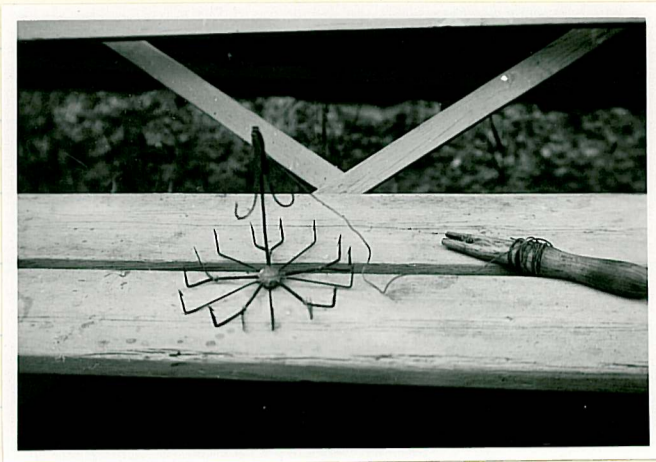


23



24

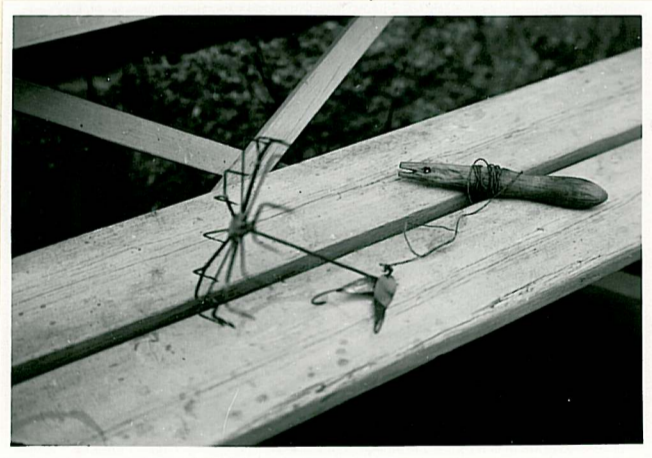




"<sup>25</sup>  
Lakniete."

Folona visa krägglan och nichestichan.

Krägglans skaft är 17 cm. långt. Den har de för typen vanliga tunndragen (6 cm. långa), fästade vid skaftets övre ända. Av de 10 klorna är varannan dubbel, dvs. försedd med 2 hullingar. Nichestichans längd är 22 cm.





Wortstuga.

Den har 3 jorur. Modern typ.  
med klubbkar. Den "mass"

27



28



Nyjärde.

Typen är en  
sen efterföljare till de  
äldre "byremjörarna". Dessa  
är förfärdigade av opörlar  
från bruket.

Längden är  
105 cm bredden vid basen  
70 cm. och höjden 38 cm.

29



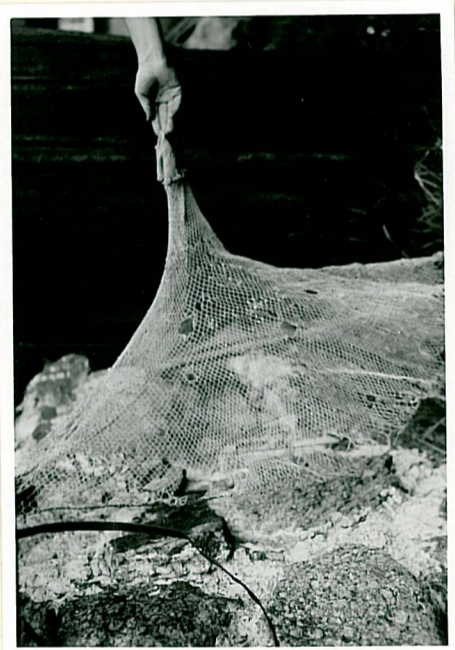
30



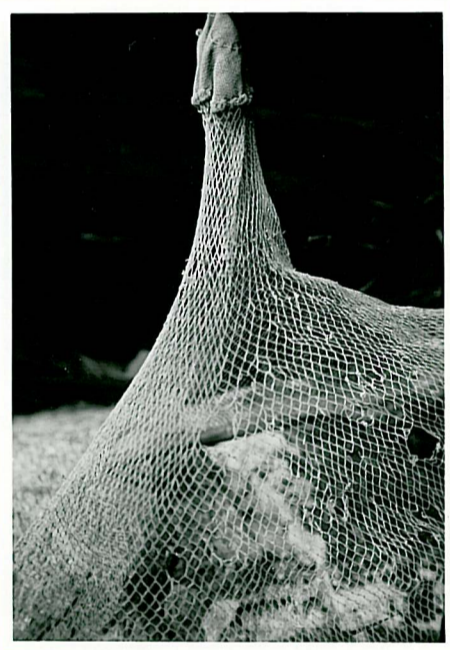


Kviddliv.

Diam. 4,15 m.

Den smala delen är 25 cm.  
djup, varav 10 cm. utgöres av  
säckväven.

31



32