

M. 11517: 1-10.

G. 890

FOLKLIVSARKIVET

Institutionen för folklivsforskning
vid Lunds universitet

Vätternexpeditionen 1936

Västergötland
Vadsbo hd
Undeväs sv.
Klungatorp

01-10
309/10

M. 11517:1.

g. 890

Vätternexp. 1936.

1

Innehåller: 10 blad folio.

37 foto.

Wästergötland

Vadbo kd.

Udden m.

Klangatrup.

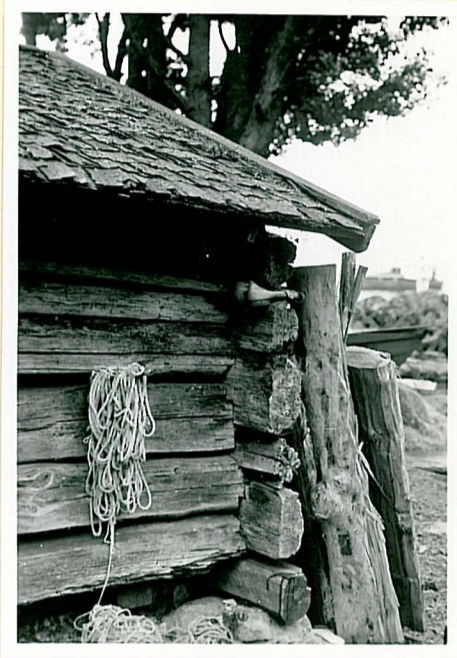
FOLKLIVSARKIVET

Institutionen för folklivsforskning vid Lunds universitet

Klangatrup ligger några kilometer
Söder om Granvitt väster om
St. Nohman. Endast ett båthus
finns och det är en gammal
brukare byggd i trä, som
gemenskapen underhåller bäst.



1



2.

Vid landning stället ligger
några båtar av vanlig typ.



3.



4.

Hägggården ligger i en slutt-
ning mot sjö

FOLKLIVSARKIVET
Institutionen för folklivsforsk-
ning vid Lunds universitet



5



6

Näthäggarna förstås en intressant
utveckling. De äldsta stängerna
är av en och två naturliga
grenar på tjäns tyrod som
finnas!



7

Senare, då det naturliga
materialet bröt, skarvade man
in en fjärr med "farr" i
stängerna.



8

Närsta stadium blir, att man
skärvar in båda jirvarna.
Slutligen har man kommit till
den geniala idén att genomkara
skakern med ett ett bara och
så till sist inriktade jirvarna.



9.



10.

Efter mycket besvärligt
lyckades expeditionen i ringa
Ettelstads Frans Eriksson föddel.



11.



12.

Han följde med vädret och vände
ordentligt och eventuellt i en gammal båt
han antas en vädreflöjel.

FOLKLIVSARKIVET
Institutionen för folklivsforskning
vid Lunds universitet



13

Skarvskäret skotts han utbytt
gamla metoder. Han hade bl. a.
en flöjel vagnbryg.



14



15

Då vi gick ut från platsen
träskades en original fiskerbåt.



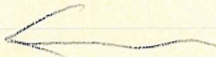
16



17.

Fisken Ivar Johansson i Klaryatops
hade två svärdar ute från sin
motorbåt.

FOLKLIVSARKIVET
Institutionen för folklivsforsk-
ning vid Lunds universitet

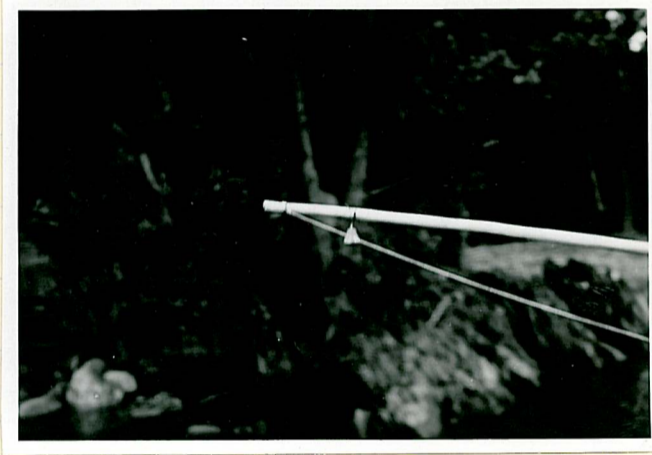


18

En annan typ från ändan av två
st. c:a 3 m. långa stänger i ytter-
ändan försedda med en blyvikt.
Stängt användes alltså.



9



10

Här nedan ett Exempel av
vanlig typ.



21.



22.

Nedanstående bild är från
St. Niklas. Frånstämman längs
utdraget.



23

Stug med fiskeredskap. Visingsö.



24



25

Örnar.



26



27

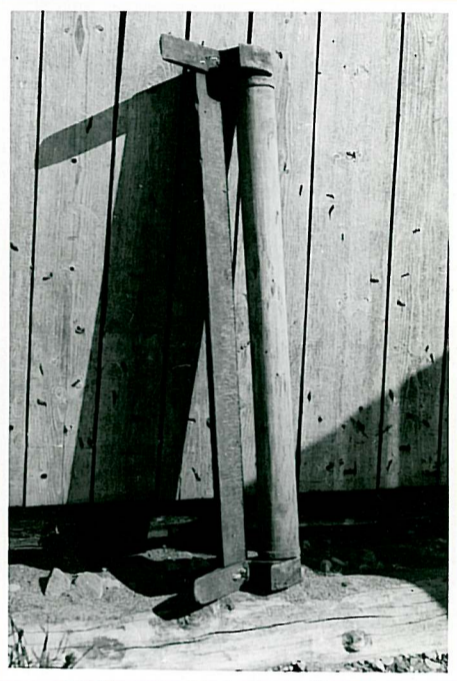
Skuren

FOLKLIVSARKIVET
Institutionen för folklivsforskning
vid Lunds universitet



28

*Kulle att draga runt över. Sattes
i båtkanten*



29

30

31

M. 11517:8.

Åk tjyga.

890

8



FOLKLIVSARKIVET
Institutionen för folklivsforskning
vid Lunds universitet

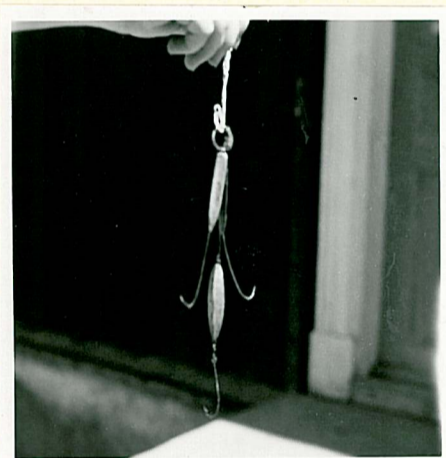
30

Vinda på vilken svinnelstund en
nyttvindad.



31.

Trivvel.



32

Nåtkänge



33.



34.

Stång, vid vilken vätska
ändal fäster.

FOLKLIVSARKIVET
Institutionen för folklivsforsk-
ning vid Lunds universitet

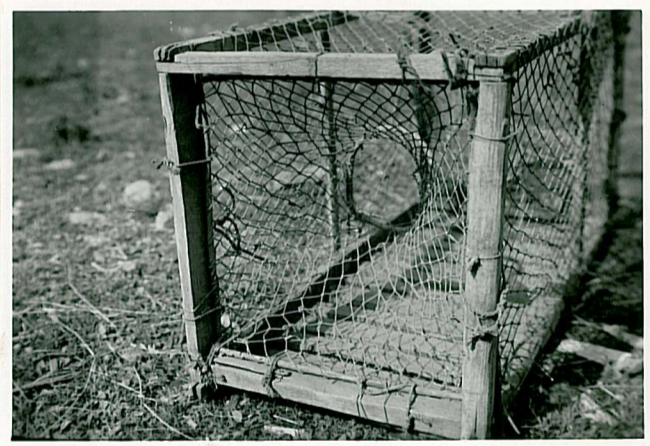


35.

FOLKLIVSARKIVET
Institutionen för folklivsforskning
vid Lunds universitet



36.



37.