

M. 11512:1-36.
Vattenveperditionen 1936.

885

FOLKLIVSARKIVET

Institutionen för folklivsforskning vid Lunds universitet

Närke.
Sundbo hd.
Hammaris sn.
L:a Röknen.

37 blad foto

47-48 fotografier

5 beskrivningar

Innehåller: 36 blad foto 36+1 omsida (2)
47-48 fotografier
5 beskrivningar.

Cy

En och Stora Rökarna beträdda
inlagt till vika vid Skeravind.
Det är stäkten skinn, som här
sedan länge haft att jukes om
hand.

De olika fiskerätten sam-
manförda under:

Robert skinn.

Redogörelsen behandlar
Nät med detaljer
Båt " "

Sunnor

Skappa

Vadde

Korkull

Nätroff

Sluggkrok

Kräkka

Fiskkorvar

Hår

Sjofällare

Lakabusk.

Robert Skvin

T

är född 1893.

a

Stäkten Skvin har allt jutes
smörning dia - & stora kottarna.

Fidigast om våren
jutes abborre. Fages å grundat
under en månads tid efter
det isen gått. Man tar
16 smutor på abborre.

Har jutes samtidigt i
vår. Grundat, 4 $\frac{1}{2}$ - 5 fot djupa.
14 smutor på abborre. Fages
i grunt vatten. Endast
1-2-3 nät i en rad - rättdinga.

Därefter börjas med
skinnat - 16 smutningar. 16 nät
sätts i en fark, 4 abborre djupa.
I djupt vatten. 2 man i väten.
När kor och en smutor. Man
säger, - man får ett mla
strot.

I oktober köper Eddingapiken.
6 mat i varje land.

I

Inga flaggor i näbarna.

u

Förut kostade man å isen
- mat - i Kaja å 18 fam-
mans djupt vatten.

Ingen mat, som drages
i land. Användes i stället
"stev med puto".



1



2

Gjennak

1.

Användes vår och
tråd. De gamla rinner og
stamåskena ha erstatts av
modern "bly band".



3



4

Nätsirka

2.

20 cm. 30 x 4 cm. Handtaget



5



6

1.

Hänge

Det är gummät, djup-
stiv - 9 x 3 m - som är upp-
hängda till tvättning c:a 1 m.
ovan för marken.



7

Lånke

2.

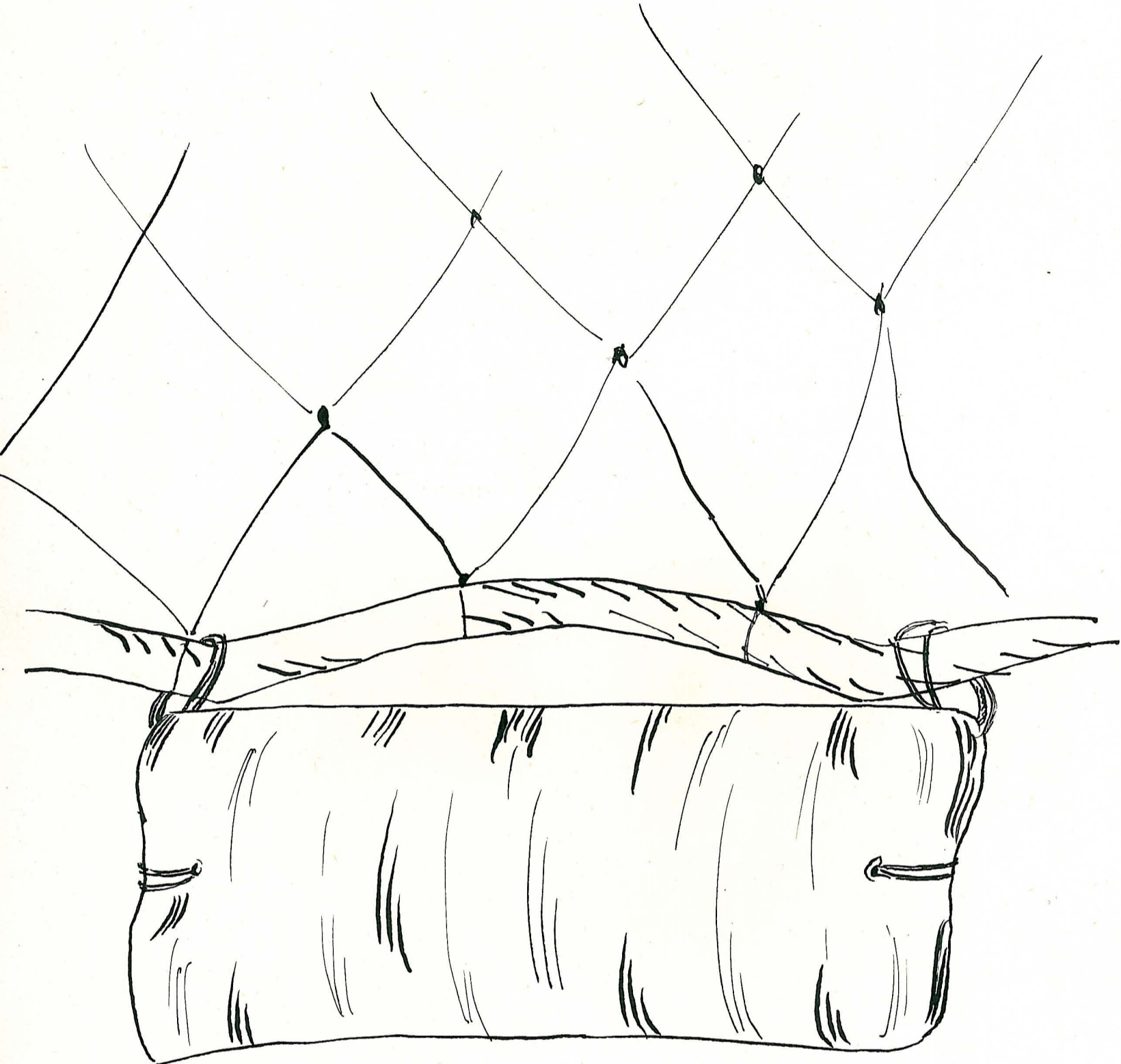
När omkring
sten - hål - 15x5 cm,
hänstyg som lånke.



8



9



Σ-4

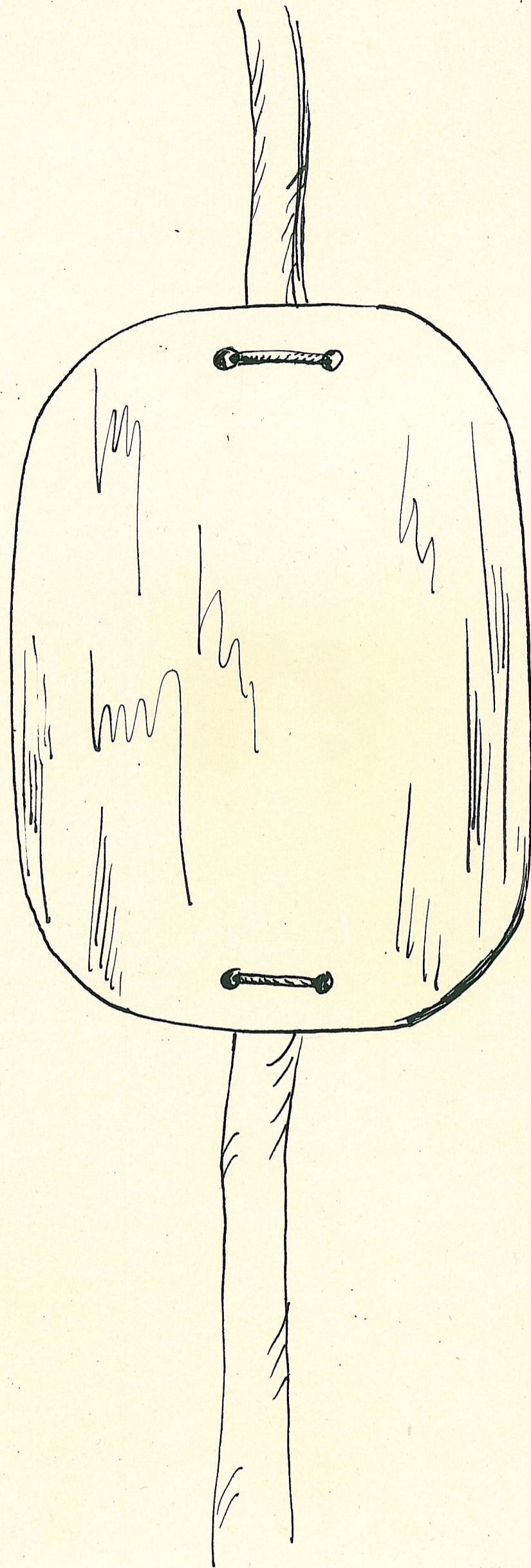
Flävis:

3.

Träplattor - flävis -
sin foto. Ofta försedda med
ägarens initialer.



10



Σ-η

Nätmar

4.

Storstenen är 22x20
cm. Genomgående järn 26x5.

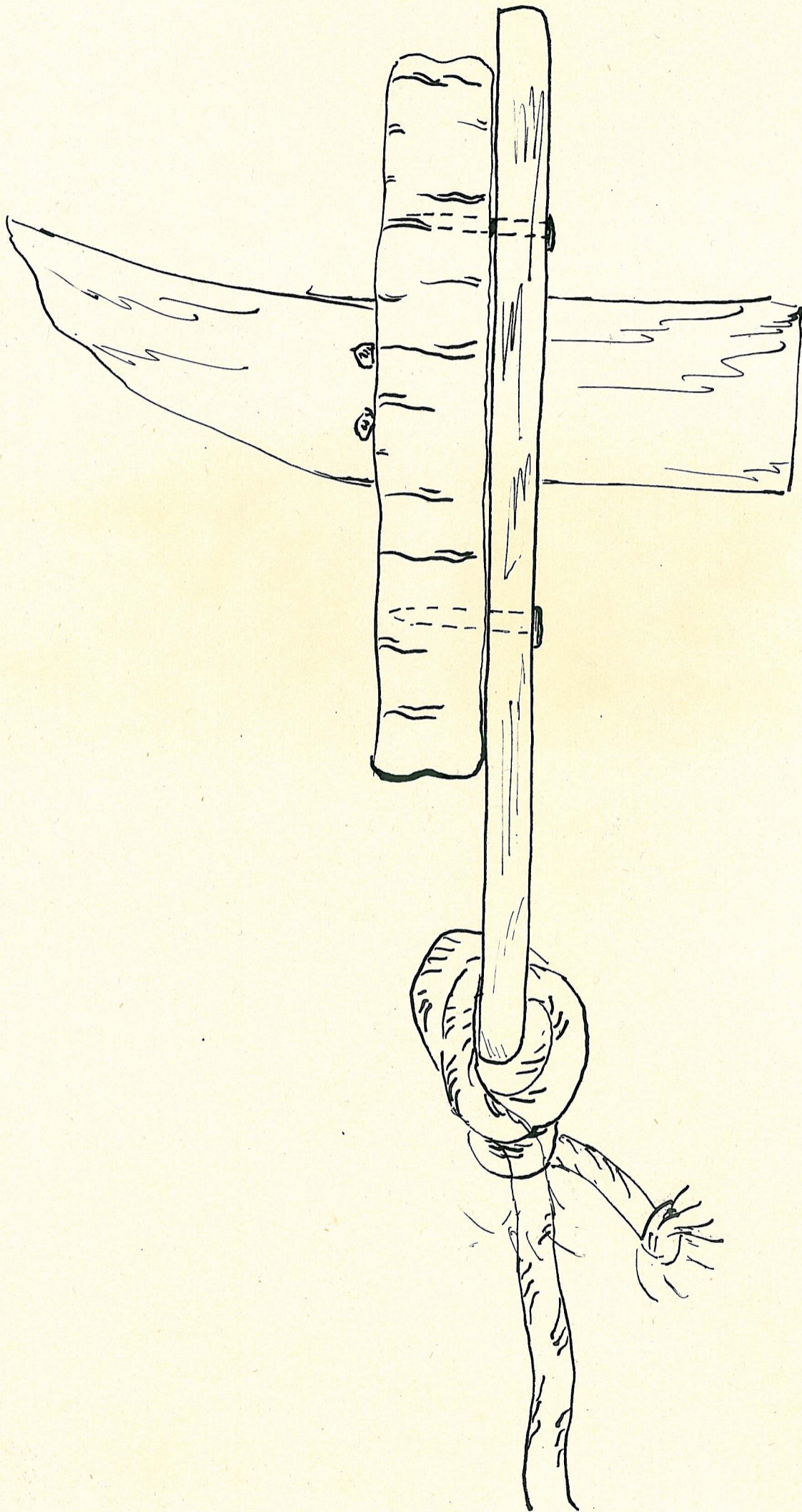


11

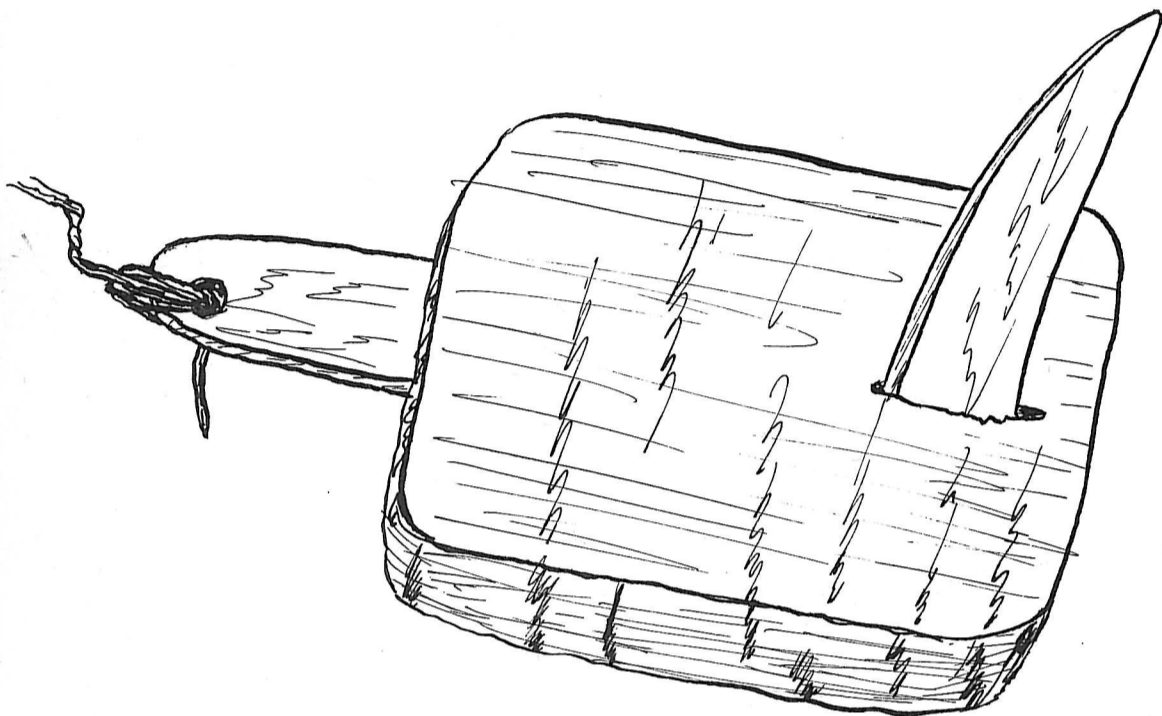


12

M. 11512:11.



E-4



S.L.

Sten

5.

vid vånåtern -
de främsta, som har fisker.
Hål i mitten.



13

Vårten

6.

Användes som
Sänke. Rör bunnstet som
2-3 dm. lity.



14

Grunnsbo.

1.

6 j fullt 2 m. djupa.
Hänga på ett enkelt störanlage.



15



16

Nattarr

2.

40 x 14 cm. Timmen 30 x 4.
Timmen är fastsatt med två
träpluggar.



17



18

Harv.

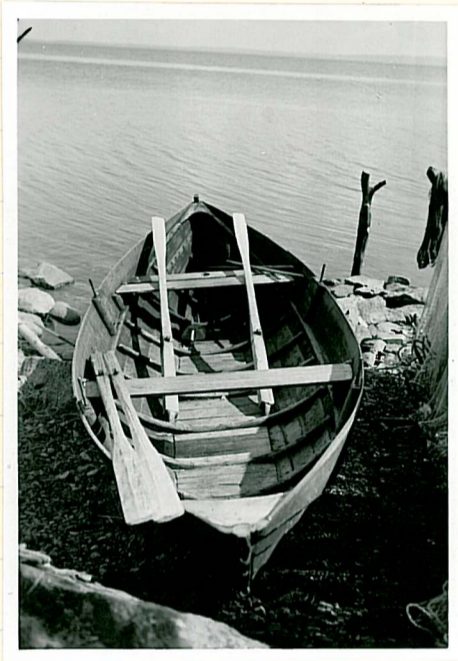
3.

En enkel jirne
utan järp o häb. 30 cm. lång



19

1.
Påten är tillverkad av
brøden Frihof Ålvins på fast-
landet, Bergum, Åsra Brude.
Typ: snipa.



2.

Akters och fören Euro
rel. moderna. Rymliga, svängda.



2. se möj.

21 A: För.

22 B: Akter.

Troft järn.
Stål järn.
Stål järn.

3.



23

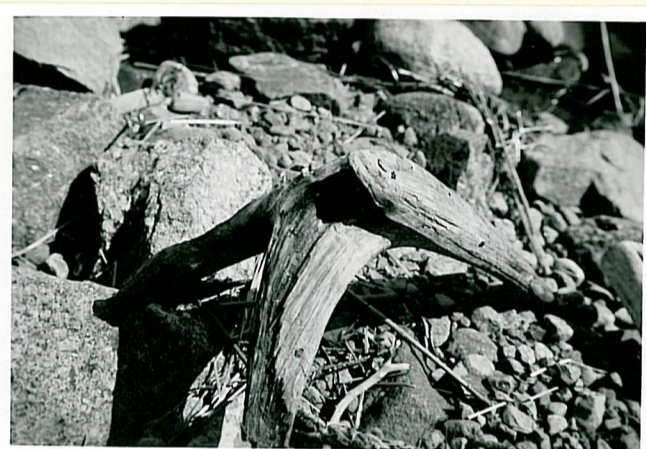
Båttott.

VII.

Hallas stöback.
Tid sjövarven samt byg-
gsten.



24



25

Lumpar.

1.

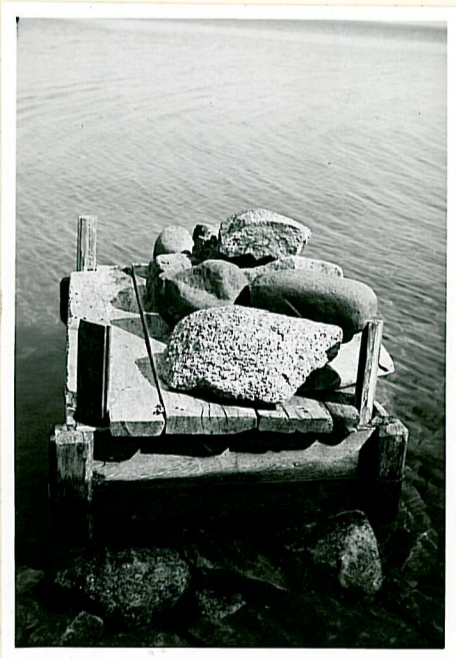
136 x 95 cm. Låd format
med botten. Djup 88 cm.



26



27

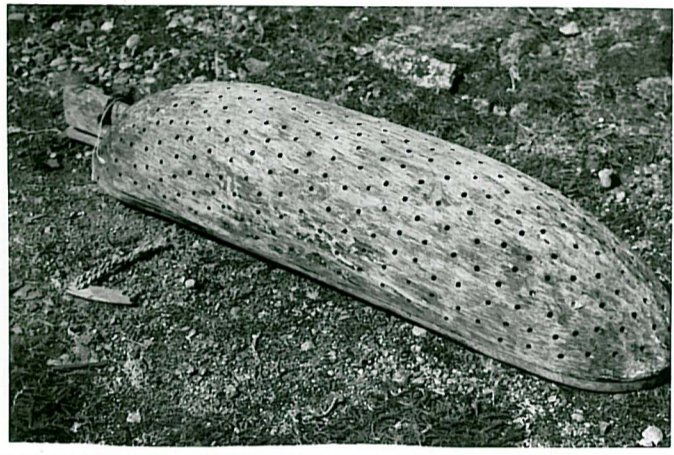


28

Kviddamp.

3.
Lindqvist

Användes till "man-
ning" Hengjord av asp.
108 x 24 cm. Djup 14 cm.



29



30

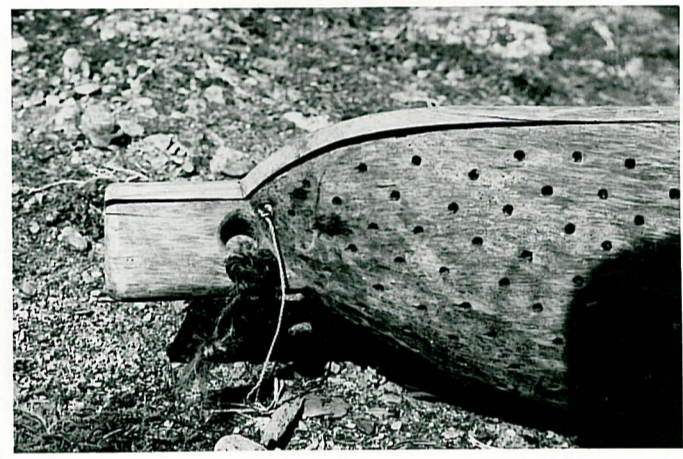
Skivdramp.

41

Fören. Har ett lock,
jark för reg. samt "nos".



31

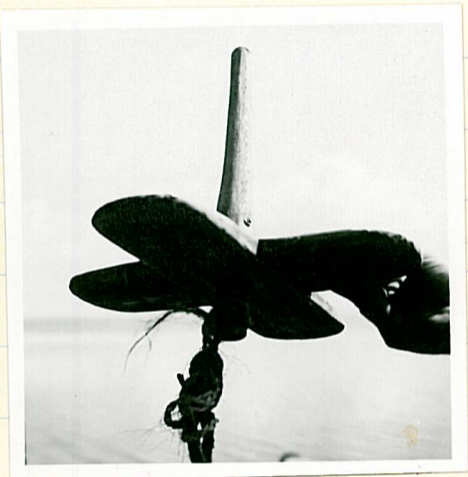


32

Stäppa.

X.

Markeras mättes i sjö.
Fotträvar 35 x 11 cm. vardera.
Pinner 25 cm. hög.



33



34

"Vakre"

Vak.

XI.

4 m. lång. Fjockert i
vattentun på en stöcka av 40 cm.
10 cm. i djup. Fjockertens
bryar 1 m. från vandre ändan.



35



36

XIII.

Boarkult.

En kersting trädyran.
med påspikad rivad.



37

Nötkrok.

XII.

Användes, då man
drager upp näten från vatt-
net. Stången 3 m. Kroken
24 cm. Hjertan 8 cm lång
med ett avstånd från stången
av 9 cm.



M. 11512:29

G. 885

FOLKLIVSARKIVET

Institutionen för folklivsforsk-
ning vid Lunds universitet

→ Denna sida saknades vid
överf. till M-arkivet maj 1950
Sm. J.

photo?

XV.

Kräcka

Linan till kräckan
45 m. lång. Vindan 35 x 18 cm.
Starkt 11 cm.



Fiskery

XVI.

1/2 m lång



41

Metkøj.

IX.

57 x 54 cm. 47 djup.



42



43

M. 11512:33.

885

FOLKLIVSARKIVET 33
Institutionen för folklivsforskning
vid Lunds universitet

Jäv

VIII

30 cm. i diam.



44

Isfallare.

II

Isfallaren har en "fasad"
3,50 bred och 1,75 hög. Förrummet
är 1,50 från dörr till dörr. Själva
isrummet c:a 4 m djupt.
St. partier vara c:a 100 år.



45



46



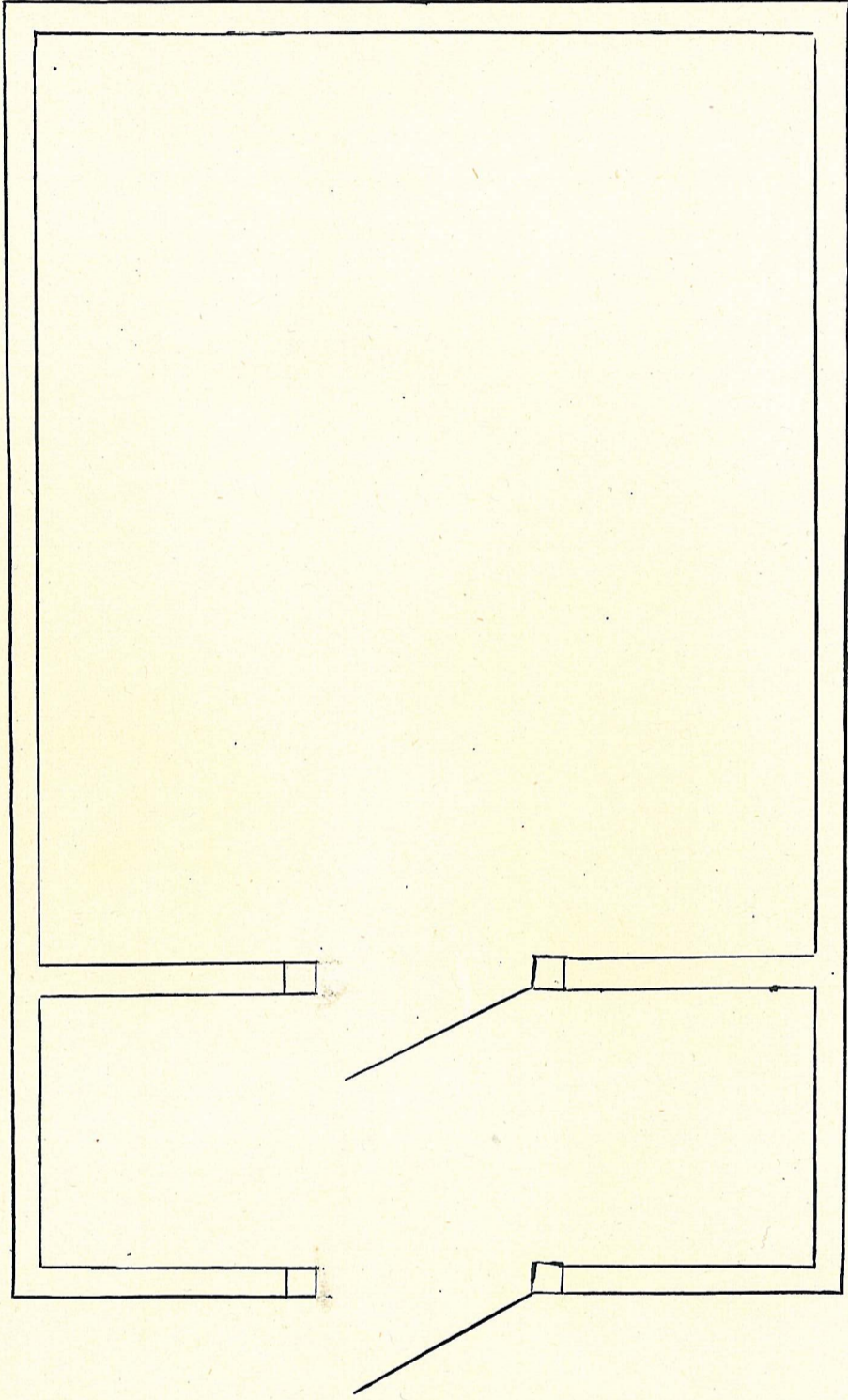
47

M. 11512:35

885

FOLKLIVSARKIVET
Institutionen för folkivsforsk-
ning vid Lunds universitet

35



Σ-4

Lakabusa.

Bilden visar att
även Alvin upptäckt den
utgjanta snipans användbar-
het som lakabusa.

