

ACC. N:R M. 14884:1-3.

Landskap: *Småland* Upptecknare: *Gunnar Johansson, Rollne*  
Härad: *Norrvidinge* Berättare: " "  
Socken: *Lövaby* Berättarens yrke: *lantbrukare*  
Uppteckningsår: *1959* Född år *1904* i *Lövaby*

FOLKLIVS-  
ARKIVET  
LUND

*Tal och andra finrum. s. 1-3.  
(skisser å sid. 2-3.)*

*Lu F 112*

*17/8-59*

L.U.F. 112. Sal och andra fämnar.

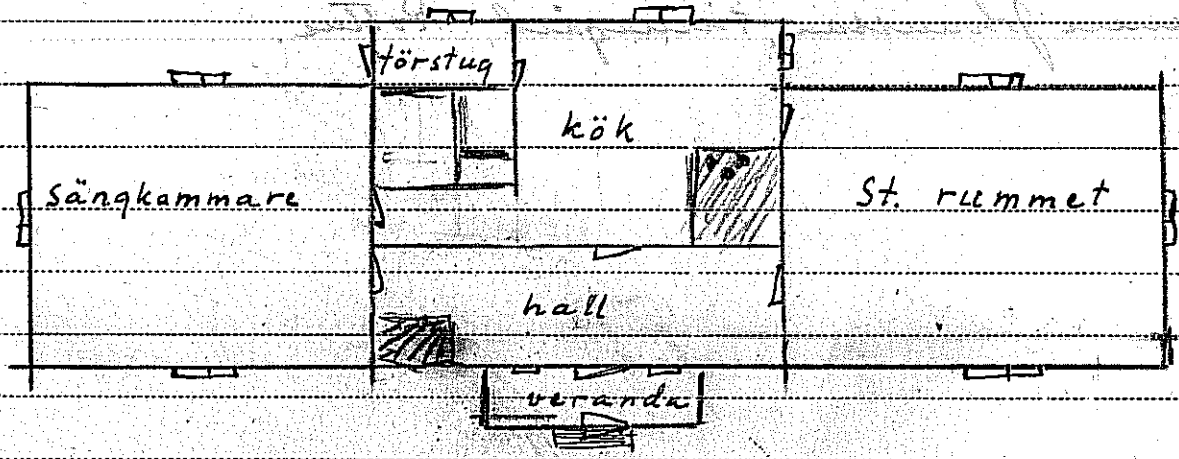
Den s.k. "salen" fämnas bara på de större gårdarna och herregårdarna. På de s.k. smågårdarna hette det "stora rummet" och kammaren. De byggnader som jag skall försöka skildra är byggda i slutet på 1700-talet och ungefär 1800.

Löpans Söregårds mansgårdsbyggnad är uppförd i slutet på 1700-talet. I salen liksom i övriga <sup>rum</sup> fämnas vedspisar till ungefär 1935. Öl. Gus år 1919. I salen finnes även gamla handvävade tapeter målade på väv, de skall vara från 1700-talet och är mycket väl bevarade. Där finnes även golvpanel som är 40-50 cm breda, dörrarna har sin gamla spegelfyllning och gångjärnen är den gamla konstrika hammersvidda sorten, väl bevarade.

ACC. N:R M. 14884:9.

FOLKLIVS-  
ARKIVET  
LUND  
Uppskrift  
Uppskrift

I vin.



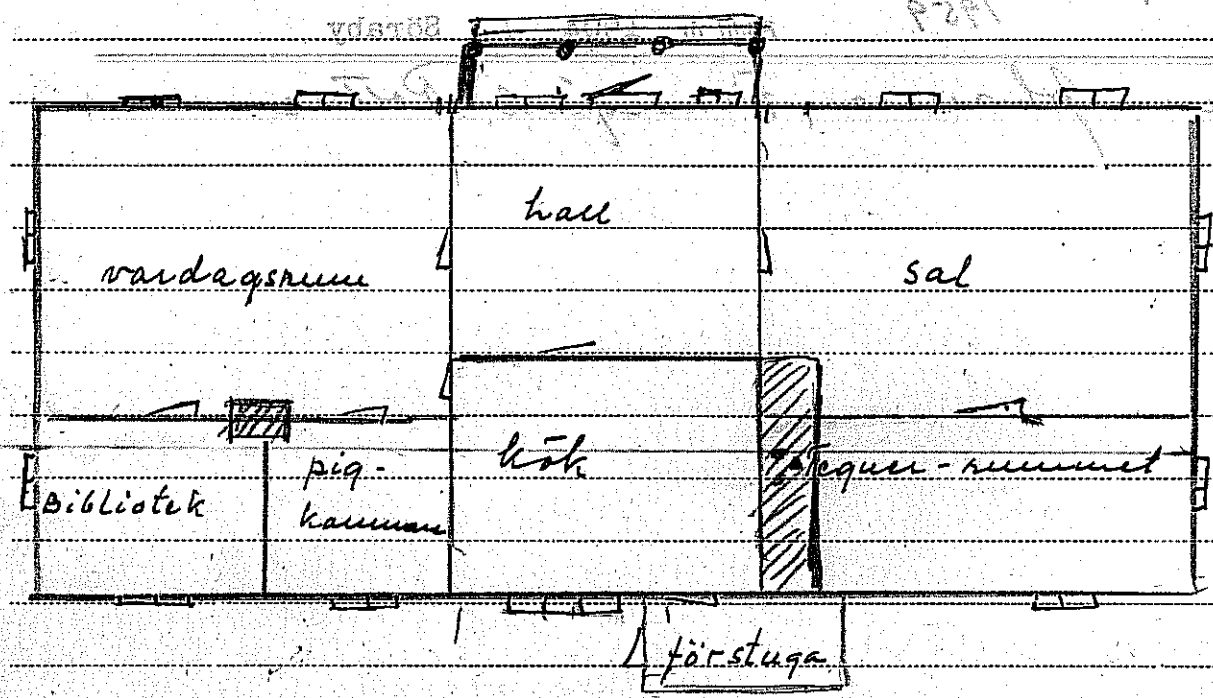
Skiss över Löpanäs Finna gård, Söraby socken  
 Äg. Gunnar Johansson areal 56 har, 7 har odlat  
 Omkring 1800.

Uppskrift

ACC:NR M. 14884:3.

*Handwritten notes:*  
Lindwall  
Söraby  
1700  
I vän

FOLKLIVS-  
ARKIVET  
LUND



Skiss över Löpanäs Södregård, Söraby socken  
 äg. Harald Lindwall, areal 185 ha, 15 ha odlat  
 Från 1700-talet.

Inlämnad av ...

*Handwritten mark*