

M. 15698: 1-2.

FOLKLIVSARKIVET

Institutionen för folklivsforskning
vid Lunds universitet

Gotland

Burs tg
(Bokh. s. två.)

Lau sv.
uppt. år 1959

Upptryckt av
docent N.-A. Bringéus, Lund

Lagesman: Rismakaren Edwin Pet-
tersson, Lau
f. år 1877

Räfsmakari. s. 1-2

(4 foton i sid. 2;
mg. n. II: 5: 67: 1-4.)

Gotlands län

Bursby (Goth. s. länd.)
Lau sn

M. 15698:1.

FOLKLIVSARKIVET
Institutionen för folklivsforskning
vid Lunds universitet

Upptecknat av docent Nils-Arvid Bringéus, Lund, juli 1959.

Sagesman: Rivmakaren Edvin Pettersson, Bjerges, Lau, f. 1877.

Sagesmannen tillverkar alltjämt rivor som vinterjobb. Han började därmed för ca 30 år sedan. Hans årsproduktion är 3-4 dussin. Numera är Garde mekaniska verkstads rivor en svår konkurent. Har i öland kört ut och sålt rivor, mest till affärer i Lau, Etelhem, Stånga (2 affärer) Burs, När, Ljugarn (1 fjor). Har sålt ungefär $\frac{1}{2}$ dussin i var affär. Tillverkningen och försäljningen håller sig ungefär konstant varje år. Det är den enda handaslöjd som går. - P. har tidigare gjort laggkärl, men det går ej nu. Han slutade därmed för ca 10 år sedan, men gör alltjämt på beställning. Han körde ut laggkärlen på en cykelkär-ra. Gjorde mest tvättbaljor och ladugårdsspannar (att vattna hästar). Han har haft ett småbruk om 7 ~~ka~~ kor och 3 kor, 2, svin. Häst hade han ej utan hade andra till att köra jorden.

Som svar på frågan varför han just började göra rivor svarades att något skulle man pyssla med. Laggkärl var också en vintersyssla. Annars var P. byggnadsarbetare, men det var dåligt med byggen om vintern.

När P. började sin tillverkning gjorde han träbågar. Stålbågar införde han för 7-8 år sedan. Han gör två ty-er en med tänder av pianotråd - se foto - men den har nu upphört. Det var för dyrt att köpa tråd. Den kostade 10 kr kilo när han nyttjade den. Han slutade för 4-5 år sedan med denna typ. Nu görs blott en riva med trätänder och två stålbågar samt 19 tänder. Förr när det var mycket ängsmatk var det 21. Nu behöver de ej vara så tätbyggde. De är grönmålade. Tröj av äske, stake av fur eller gran, tänder av hassel eller äske. Svag spets på tänderna. Hassel är lättare att arbeta med än ask. Plåt tvärsöver (på båda sidor). Togs 2 foton av trätandsrivan (16/60, 11/60 lite mulet ljus bakgrund), 1 foto

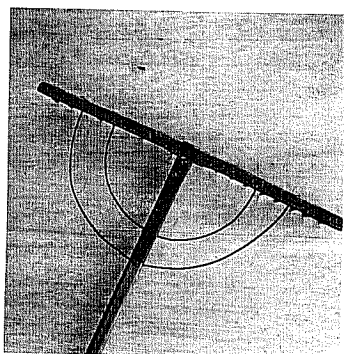
M. 15698:2.

av stålpinna (11/60). Stålpinnavan hade blott en båge och 21 pinnar.

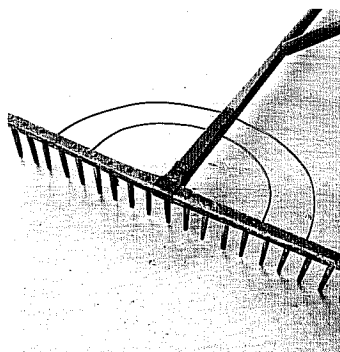
- Träpinnarna slås genom hål i järn - se foto -. Han tog modellen efter hemmägaren Harry Larsson i grangården. Denne föreslog att använde järn att slå pinnarna genom. Larsson var dock ej rivmakare. P. menar att träet pressas samman då man slår pinnarna genom järnet så att pinnarna ej trillar av då de sedan är fästa i tröjen.

I Lau fanns en rivmakare nere vid Halsarve, en som var hemmägare och rivmakare. Han lever nog än men har flyttat till fastlandet för 10 - 12 år sen, ty han var gift med en fastländska.

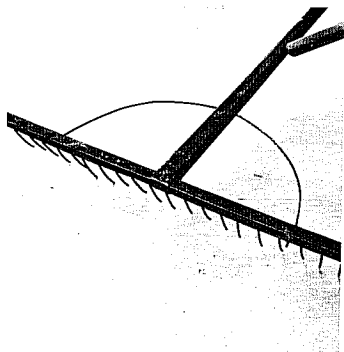
FOLKLIVSARKIVET
Institutionen för folklivsforskning
vid Lunds universitet



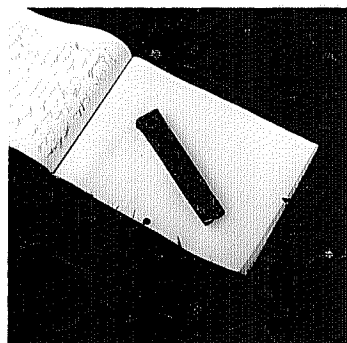
Neg. VI: 5: 67: 1



Neg. VI: 5: 67: 2



Neg. VI: 5: 67: 3



Neg. VI: 5: 67: 4