

M. 15714:1.

FOLKLIVSARKIVET
Institutionen för folklivsforskning
vid Lunds universitet

Gotland
Stenkumla lg
(Goth. s. hvd.)
Hogväsns sn.
uppt. av 1959

upptecknat av
docent N.-A. Brinzeus, Lund
Sagesman: fru Ragnar Grensö

Käfsor ö. liav. s. 1.

(3 st. folon; seq. II: 5:78:1-3.)

Gotlands län
Stenkumla by (Gotl. s. l. d. r.)
å Hogräns sn (Sten invid Mästerby)

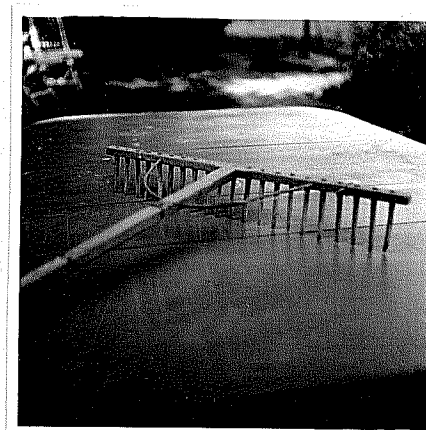
M. 15714:1.

FOLKLIVSARKIVET
Institutionen för folklivsforsk-
ning vid Lunds universitet

Upptecknat av docent Nils-Arvid Bringéus, Lund, i juli 1959.

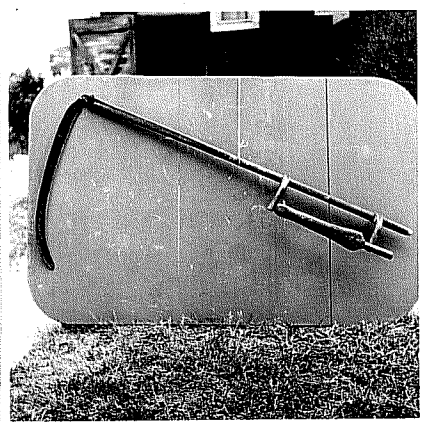
Sagesm-an: Fru Ragnar Svensson

Sagesmannens svärfar, Elof Svensson hade gjort rivor, varav alltjämt en fanns kvar som fotograferades. Analys: 2 bmgar, grönblå färg, skaft 209 cm (ovanligt smäckert av fur eller gran). Bladet 30x17 mm. Överkanterna prydda med karvsnitt. Tröjen 61 cm lång 15 mm tjock 20 mm bred men vid mittgästet 27 mm. Tänder: 21. Mittpinnen är fästpinne. Förstärkt med ~~hax~~ bleck och fäst med 6 klackspik. Tröjen av ask.

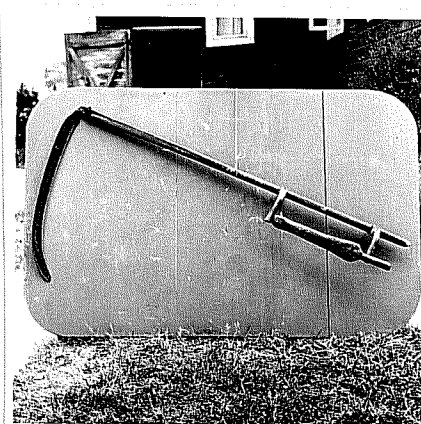


Neg. VI: 5: 78: 1

Foton av lie med strykspån hos samme sagesman:



Neg. VI: 5: 78: 2



Neg. VI: 5: 78: 3