

ACC. N:R M. 16338: 1-4.

Landskap: *Halland* Upptecknare: *Barbro Rådby ö. Folke Åström*
Härad: *Höle* Berättare: *Estev Svensson*
Socken: *Ysby* Berättarens yrke: *kyrkvaktmästare*
Uppteckningsår: *1956* Född år *1908* i *Ysby*

FOLKLIVS-
ARKIVET
LUND

Personliga data. s. 1.

(foton s. 4.

Kyrkvaktmästaresysslan. s. 1.

mg. n. X: 2: 23: 7.

Snickeri. s. 2.

X: 2: 23: 1.)

Nöjen. s. 2.

Beskrivn. av hus; Munkagård I¹⁵. s. 2-4.

Skriv endast på denna sida.

ACC. N:R M. 16338:1.

LUNDS UNIV.
FOLKMINNES-
ARKIV

Personliga data. Fröken Ester Svenson är sedan 1942 kyrkovaktmästare i Ysby. Hon bor numera ensam i förädrahemmet, Munkagård I¹⁵. Tillmötesgående och villig att lämna upplysningar men har enligt egen utsago ej särskilt gott minne vad gäller gamla tider.

Kyrkvaktmästaresysslan. Både far och farfar och farfars far har varit kyrkvaktmästare. Förr fick någon trampa bälgen (till orgeln). Jag har också varit med om att trampa. Vi fick fläkt först för 8 år sedan. 1947 fick vi elektriskt ljus i kyrkan. Far hade hand om klockringningen (om klockringning se frågeformulär LUF 78, besvarat av Ester Svenson), hade hand om kyrkan och fick passa opp prästen. På den tiden fick kyrkvaktaren också gräva gravar och sköta kyrkogården. Numera slipper man gräva gravar. Far hade 600:- kronor om året när han hade som mest i lön . När jag började 1942 hade jag 800:- kronor plus 10:- kronor för gravöppning. 1946 gick jag in i kyrkvaktförbundet och då steg lönen till 2.400:-- . Jag begärde 50:- kronor i semesterersättning och 15:- för varje gravöppning men det tyckte prästen var höjden. Nu har jag 376:- kronor i månaden, allt inberäknat.

ACC. N:R M. 16338: 2.

2
LUNDS UNIV.
FOLKMINNES-
ARKIV

Snickeri. Sven Pålsson, min farfar, var lantbrukare. Han snickrade till husbehov. Han gjorde chiffonjeer med rött glas, bokhyllor och skrivbord av gamla ekkistor samt likkistor (troligen sålde han något också). Min far, Sven Petter Svenson, född 1859 och död 1941, var snickare till yrket. Han flyttade hit då han gifte sig 1888; farfar bodde här redan, han flyttade hit när han lämnade sin gård. Far hade snickarverkstaden till vänster om ingången - ja den finns ju än (se nedan under Huset). Bönderna beställde möbler av honom. Ibland kom de själva med trä. Det var mest ek men även fur. Han gjorde även till utsocknes. Han gjorde också fönster och dörrar. I Karlsminne (villa i Ysby kyrkby) finns möbler som far har gjort. Möblerna är för det mesta betsade och polerade. Jag hade en bror som var fiolspelare och som också snickrade och målade.

Nöjen. Vi hade inte mycket nöjen men vi spelade och sjöng mycket hemma. Vi hade också ett psalmodikon som far hade gjort.

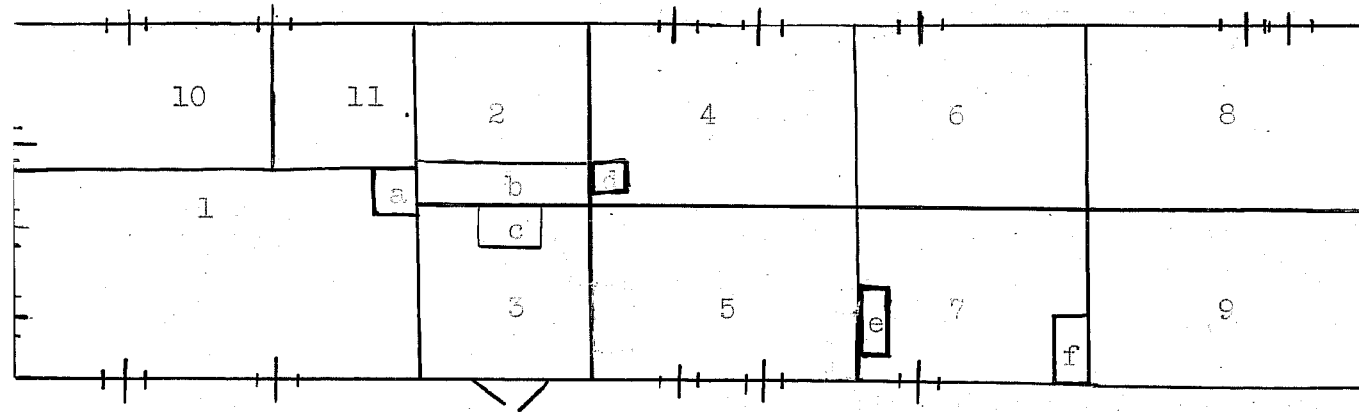
Huset. Huset är byggt i korsvirke med lersten och är brädfoderat och rödmålat. Förr hade det halmtak men för 30 år sedan blev det plåttak. Det var kalkade väggar och stengolv till för 20 eller 22 år sedan då korkmattor lades in. Ursprungligen var det öppen häll som var enda eldstaden i huset. Så småningom

ACC. N:R M. 16338:3.

3

LUNDS UNIV.
FOLKMINNES-
ARKIV

sattes det in vedspis och 1942 elektrisk spis. 1927 fick man elektriskt ljus; förut användes fotogen. (Se vidare planskizz och fotogr. nedan).



1. snickarverkstad (förr ingick 10. och 11. i den)
2. kök 3. farstu 4. matrum (förr tills. med 5. ett rum)
5. vardagsrum 6. sovrum 7. kistekammare m. kalkade väggar
8. f.d. loga 9. kammare m. tapet - här förr kobås.
Numera dessutom köksfarstu med luttak (se fotogr.) samt en liten uthuslänga sammanbyggd till hälften och i rät vinkel med gavelhörnet 8.
a. mur b. häll c. bakugn d. sättugn e. skåp f. kista

Denna plan över Munkagård I¹⁵ är ej exakt, proportionerna skisserade uppskattningsvis utan någon mätning.

Se fotogr. nästa sida.

ACC. N:R M. 16338:4

4
LUNDS UNIV.
FOLKMINNES-
ARKIV



mg. n. X:2:23:7



mg. n. X:2:23:1

Munkagård I¹⁵, t.h. framsidan, t.v. vänstra gaveln (med fönster till rummen 1. och 10. på planen; köksfarstun syns här t.v.).